

ประกาศกระทรวงมหาดไทย

เรื่อง จัดตั้งสุขาภิบาลบ้านแหลม อำเภอบางปลาม้า

จังหวัดสุพรรณบุรี

ด้วยกระทรวงมหาดไทยได้พิจารณาเห็นว่า ท้องถิ่นบางส่วนของ ตำบลบ้านแหลม อำเภอบางปลาม้า จังหวัดสุพรรณบุรี มีสภาพอันสมควรยกฐานะเป็นสุขาภิบาลได้ ควรให้จัดตั้งเป็นสุขาภิบาล เพื่อประโยชน์ในการทะนุบำรุงท้องถิ่นให้เจริญยิ่งขึ้นต่อไป

ฉะนั้น อาศัยอำนาจตามความในมาตรา ๕ แห่งพระราชบัญญัติสุขาภิบาล พ.ศ. ๒๔๕๕ จึงให้จัดตั้งเป็นสุขาภิบาล มีชื่อว่า "สุขาภิบาลบ้านแหลม อำเภอบางปลาม้า จังหวัดสุพรรณบุรี" และให้มีเขตดังต่อไปนี้

ด้านเหนือ ตั้งแต่หลักเขตที่ ๑ ซึ่งตั้งอยู่ตรงเส้นแบ่งเขตหมู่ที่ ๑ หมู่ที่ ๕ และหมู่ที่ ๘ ตำบลบ้านแหลม เส้นเขตถือตามเส้นแบ่งเขตหมู่ที่ ๑ กับหมู่ที่ ๘ ตำบลบ้านแหลม ไปทางทิศตะวันออก ถึงหลักเขตที่ ๒ ซึ่งตั้งอยู่ริมแม่น้ำสุพรรณบุรีฝั่งตะวันตก

ด้านตะวันออก จากหลักเขตที่ ๒ เลียบตามริมแม่น้ำสุพรรณบุรี ฝั่งตะวันตกไปทางทิศใต้ ถึงหลักเขตที่ ๓ ซึ่งตั้งอยู่ปากคลองป่าพฤษ์

ฝั่งเหนือ

ด้านใต้ จากหลักเขตที่ ๓ เลียบตามริมคลองป่าพฤกษ์ฝั่งเหนือ ไปทางทิศตะวันตก ถึงหลักเขตที่ ๔ ซึ่งตั้งอยู่ตรงเส้นแบ่งเขตหมู่ที่ ๕ กับหมู่ที่ ๘ ตำบลบ้านแหลม

ด้านตะวันตก จากหลักเขตที่ ๔ เป็นเส้นตรงไปทางทิศเหนือบรรจบหลักเขตที่ ๑

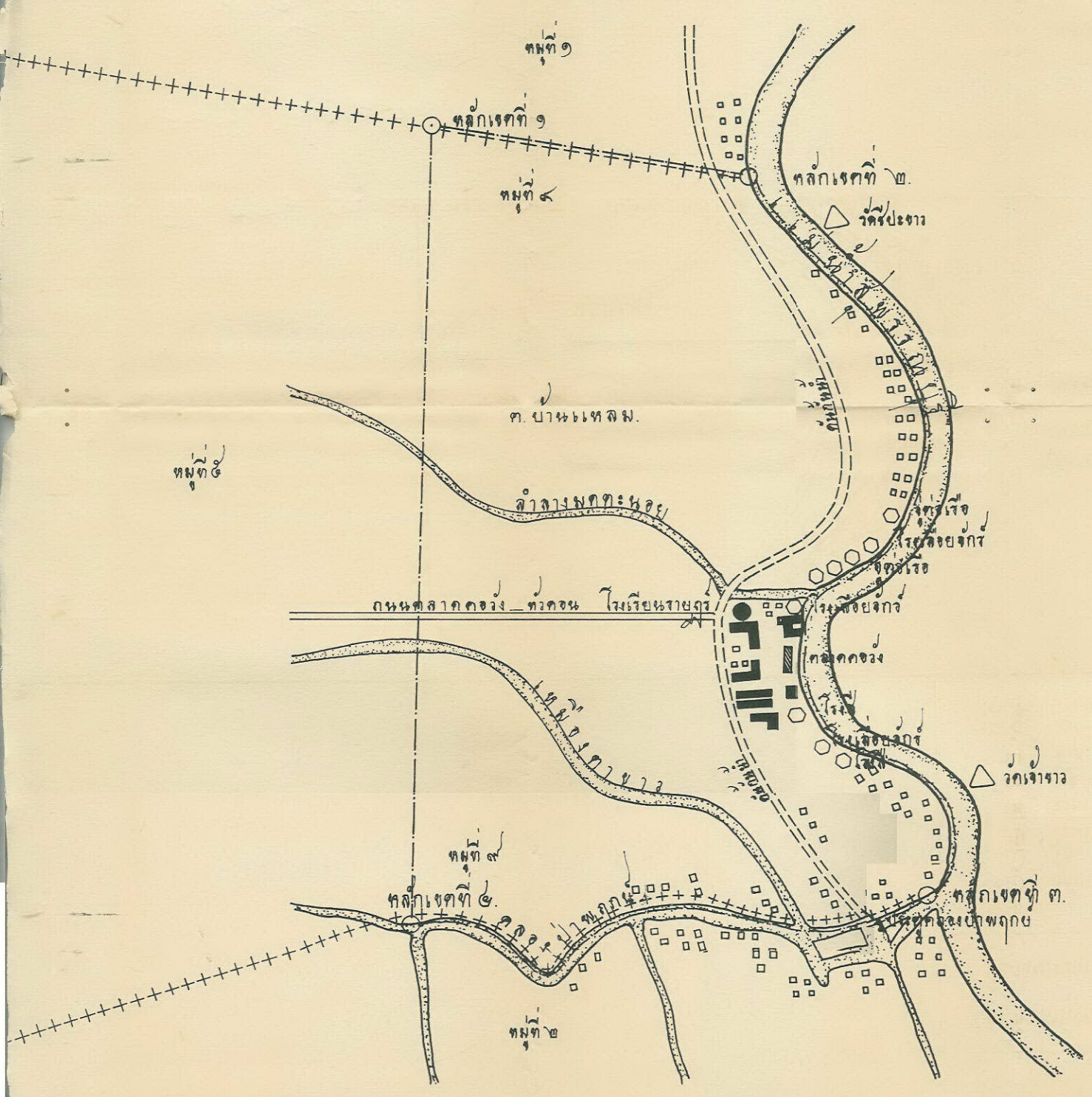
ดังปรากฏในแผนที่ท้ายประกาศนี้

ตามแนวเส้นเขตที่กล่าวไว้ในประกาศนี้ ให้มีหลักข้อยกไว้เพื่อแสดงแนวเขตตามสมควร

ประกาศ ณ วันที่ ๒๖ สิงหาคม ๒๕๐๕

พลเอก ป. จารุเสถียร

รัฐมนตรีว่าการกระทรวงมหาดไทย



แผนที่แสดงเขตสงฆ์จากตำบลบ้านหะเล็ม
อำเภอบางปลาร้า จังหวัดสุพรรณบุรี

| | | |
|--|--|-------------------------------|
| <p>เครื่องหมาย</p> <ul style="list-style-type: none"> ○ ท้องที่และเส้นเขตสงฆ์จากตำบล △ วัด ● โรงเรียน ■ อาคารศาลา ▨ ศาลา □ อาคาร ≡ แม่น้ำ ลำคลอง +++ เขตหมู่บ้าน | | <p>มาตราส่วน ๑:๑๐,๐๐๐</p> |
| <p>เขตที่ ๑</p> <p>เขตที่ ๒</p> <p>เขตที่ ๓</p> <p>เขตที่ ๔</p> <p>เขตที่ ๕</p> <p>เขตที่ ๖</p> | | |