

ประกาศกระทรวงมหาดไทย  
เรื่อง จัดตั้งสุขาภิบาลนากลาง กิ่งอำเภอนากลาง  
อำเภอหนองบัวลำภู จังหวัดอุดรธานี

ด้วยกระทรวงมหาดไทยได้พิจารณาเห็นว่า ท้องถิ่นบางส่วนของ ตำบลนากลาง กิ่งอำเภอนากลาง อำเภอหนองบัวลำภู จังหวัดอุดรธานี มีสภาพอันสมควรยกฐานะเป็นสุขาภิบาลได้ ควรให้จัดตั้งเป็นสุขาภิบาล เพื่อประโยชน์ในการทะนุบำรุงท้องถิ่นให้เจริญยิ่งขึ้นต่อไป

ฉะนั้น อาศัยอำนาจตามความในมาตรา ๕ แห่งพระราชบัญญัติ สุขาภิบาล พ.ศ. ๒๔๘๕ จึงให้จัดตั้งเป็นสุขาภิบาล มีชื่อว่า “สุขาภิบาล นากลาง กิ่งอำเภอนากลาง อำเภอหนองบัวลำภู จังหวัดอุดรธานี” และให้มีเขตดังต่อไปนี้

ด้านเหนือ ตั้งแต่หลักเขตที่ ๑ ซึ่งตั้งอยู่ห่างจากศูนย์กลางทางหลวง แผ่นดินสายหนองบัวลำภู — เลย ตรง กม. ๗๖.๕๐๐ ตามแนวเส้นตั้งฉาก ๓,๖๐๐ เมตร เส้นเขตเป็นเส้นตรงไปทางทิศตะวันออกเฉียงใต้ ถึง หลักเขตที่ ๒ ซึ่งตั้งอยู่ริมถนนสายกอกก้อ — โนนสว่าง ฝากตะวันออก ห่างจากศูนย์กลางทางแยกไปบ้านกกโพธิ์ ๑,๕๕๐ เมตร

ด้านตะวันออก จากหลักเขตที่ ๒ เป็นเส้นตรงไปทางทิศตะวันออก เฉียงใต้ ถึงหลักเขตที่ ๓ ซึ่งตั้งอยู่ริมทางหลวงแผ่นดินสายหนองบัวลำภู — เลย ตรง กม. ๗๒.๐๐๕

จากหลักเขตที่ ๓ เป็นเส้นตรงไปทางทิศตะวันตกเฉียงใต้ ถึงหลักเขตที่ ๔ ซึ่งตั้งอยู่ริมลำน้ำพะเนียงฝั่งตะวันออก ห่างจากปากห้วยเคอ ๒,๕๐๐ เมตร

ด้านใต้ จากหลักเขตที่ ๔ เป็นเส้นตรงไปทางทิศตะวันตกเฉียงใต้ ถึงหลักเขตที่ ๕ ซึ่งตั้งอยู่ริมลำน้ำพะเนียงฝั่งตะวันตก ห่างจากเขตวัดกุศแม่โล ๘๐๐ เมตร

จากหลักเขตที่ ๕ เป็นเส้นตรงไปทางทิศตะวันตกเฉียงเหนือ ถึงหลักเขตที่ ๖ ซึ่งตั้งอยู่ริมถนนสายหนองด่าน—วัดใหม่ ฟากใต้ ห่างจากเขตวัดใหม่ ๘๐๐ เมตร

ด้านตะวันตก จากหลักเขตที่ ๖ เป็นเส้นตรงไปทางทิศตะวันออกเฉียงเหนือ ถึงหลักเขตที่ ๗ ซึ่งตั้งอยู่ริมทางหลวงแผ่นดินสายหนองบัวลำภู—เลข ตรง กม. ๗๗.๔๐๕

จากหลักเขตที่ ๗ เป็นเส้นตรงไปทางทิศตะวันออกเฉียงเหนือ บรรจบหลักเขตที่ ๑

ดังปรากฏในแผนที่ท้ายประกาศนี้

ตามเส้นแนวเขตที่กล่าวไว้ในประกาศนี้ ให้มีหลักข้อยกไว้ เพื่อแสดงแนวเขตตามสมควร

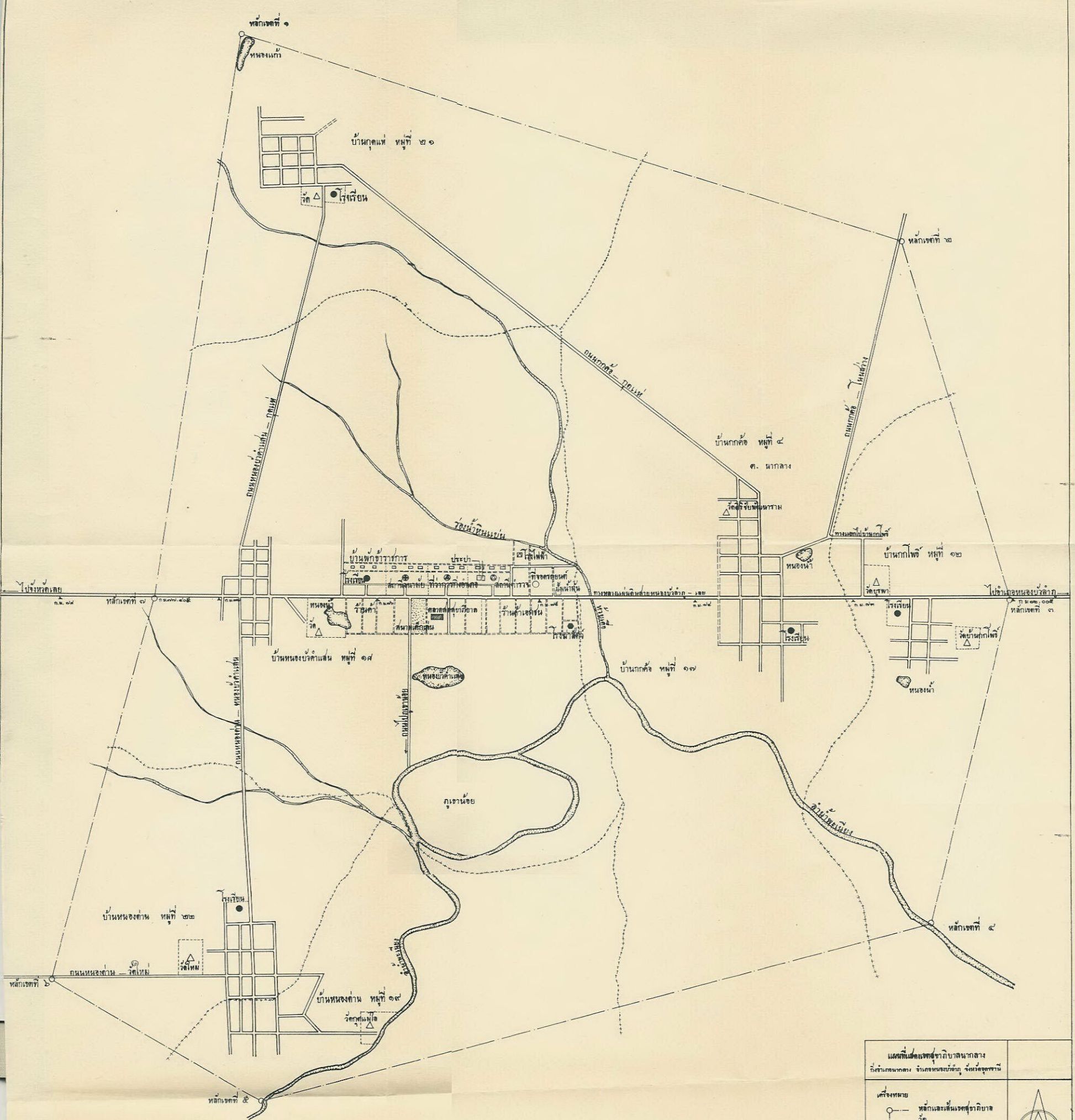
ประกาศ ณ วันที่ ๒๓ พฤษภาคม ๒๕๐๕


ท. แรงขำ

รัฐมนตรีช่วยว่าการ ฯ ทำการแทน

รัฐมนตรีว่าการกระทรวงมหาดไทย

แผนที่ท้ายเขื่อน



<p>แผนที่แสดงเขตเช่าที่ดินกลาง                  บ้านกุดแห่ บ้านกุดค้อ บ้านกุดโพธิ์ บ้านหนองปลาแดก บ้านหนองขาม</p>	
<p>เครื่องหมาย</p> <ul style="list-style-type: none"> <li>○ — หลักเขตที่ดินเช่า</li> <li>△ — วัด</li> <li>● — โรงเรียน</li> <li>⊙ — บ้านเช่า</li> <li>..... — ขนทาง</li> </ul>	 <p>มาตราส่วน                  ๑ : ๒๐,๐๐๐</p>