

ประกาศกระทรวงมหาดไทย

เรื่อง เปลี่ยนแปลงเขตสุขาภิบาลสี่กั้ว อำเภอสี่กั้ว
จังหวัดนครราชสีมา

ด้วยกระทรวงมหาดไทย ได้พิจารณาเห็นสมควรเปลี่ยนแปลงเขต
สุขาภิบาลสี่กั้ว อำเภอสี่กั้ว จังหวัดนครราชสีมา เพื่อความเหมาะสม
แก่การบริหารกิจการและการทะนุบำรุงท้องถิ่น

ฉะนั้น อาศัยอำนาจตามความในมาตรา ๕ แห่งพระราชบัญญัติ
สุขาภิบาล พ.ศ. ๒๔๙๕ จึงให้เปลี่ยนแปลงเขตสุขาภิบาลสี่กั้ว อำเภอ
สี่กั้ว จังหวัดนครราชสีมา ตามที่กำหนดไว้ในประกาศกระทรวงมหาดไทย
ลงวันที่ ๑๔ พฤษภาคม ๒๔๙๘ เสียใหม่ โดยให้มีเขตดังต่อไปนี้

ด้านเหนือ ตั้งแต่หลักเขตที่ ๑ ซึ่งตั้งอยู่ริมถนนสายสี่กั้ว - หนอง
น้ำขุ่น ฟากใต้ ห่างจากศูนย์กลางทางหลวงแผ่นดินสายสี่กั้ว - ด้านขุนทด
๓๐๐ เมตร เส้นเขตเลียบตามริมถนนสายสี่กั้ว - หนองน้ำขุ่น ฟากใต้
ไปทางทิศตะวันออก ถึงหลักเขตที่ ๒ ซึ่งตั้งอยู่ริมทางหลวงแผ่นดิน
สายสี่กั้ว - ด้านขุนทด ฟากตะวันออก

จากหลักเขตที่ ๒ เป็นเส้นตรงไปทางทิศตะวันออกเฉียงใต้ ถึง
หลักเขตที่ ๓ ซึ่งตั้งอยู่ริมถนนสายสี่กั้ว - บ้านหัน ฟากตะวันตก

ด้านตะวันออก จากหลักเขตที่ ๓ เป็นเส้นตรงไปทางทิศใต้ ถึง
หลักเขตที่ ๔ ซึ่งตั้งอยู่ริมทางรถไฟ ตรง กม. ๒๒๕.๓๐๐

จากหลักเขตที่ ๔ เป็นเส้นตรงไปทางทิศใต้ ถึงหลักเขตที่ ๕ ซึ่ง
ตั้งอยู่ริมถนนมิตรภาพฟากเหนือ ตรง กม. ๒๑๒.๑๕๐

จากหลักเขตที่ ๕ เป็นเส้นตรงไปทางทิศตะวันตกเฉียงใต้ ถึงหลักเขตที่ ๖ ซึ่งตั้งอยู่ห่างจากศูนย์กลางถนนมิตรภาพ ตามแนวเส้นตั้งฉาก ๔๐๐ เมตร

ด้านใต้ จากหลักเขตที่ ๖ เป็นเส้นตรงไปทางทิศตะวันออกเฉียงเหนือ ถึงหลักเขตที่ ๗ ซึ่งตั้งอยู่ห่างจากศูนย์กลางถนนมิตรภาพ ตรง กม. ๒๑๑.๕๐๐ ตามแนวเส้นตั้งฉาก ๔๐๐ เมตร

จากหลักเขตที่ ๗ เป็นเส้นตรงไปทางทิศตะวันตก ถึงหลักเขตที่ ๘ ซึ่งตั้งอยู่ห่างจากศูนย์กลางถนนมิตรภาพ ตรง กม. ๒๐๘.๘๐๐ ตามแนวเส้นตั้งฉาก ๔๐๐ เมตร

ด้านตะวันตก จากหลักเขตที่ ๘ เป็นเส้นตรงไปทางทิศเหนือ ถึงหลักเขตที่ ๙ ซึ่งตั้งอยู่ริมถนนมิตรภาพฟากเหนือ ตรง กม. ๒๐๘.๘๐๐

จากหลักเขตที่ ๙ เป็นเส้นตรงไปทางทิศตะวันออกเฉียงเหนือ ถึงหลักเขตที่ ๑๐ ซึ่งตั้งอยู่ริมทางรถไฟ ตรง กม. ๒๒๓

จากหลักเขตที่ ๑๐ เป็นเส้นตรงไปทางทิศตะวันออกเฉียงเหนือ บรรจบหลักเขตที่ ๑

ดังปรากฏในแผนที่ท้ายประกาศนี้

ตามเส้นแนวเขตที่กล่าวไว้ในประกาศนี้ ให้มีหลักย่อยปักไว้เพื่อแสดงแนวเขตตามสมควร

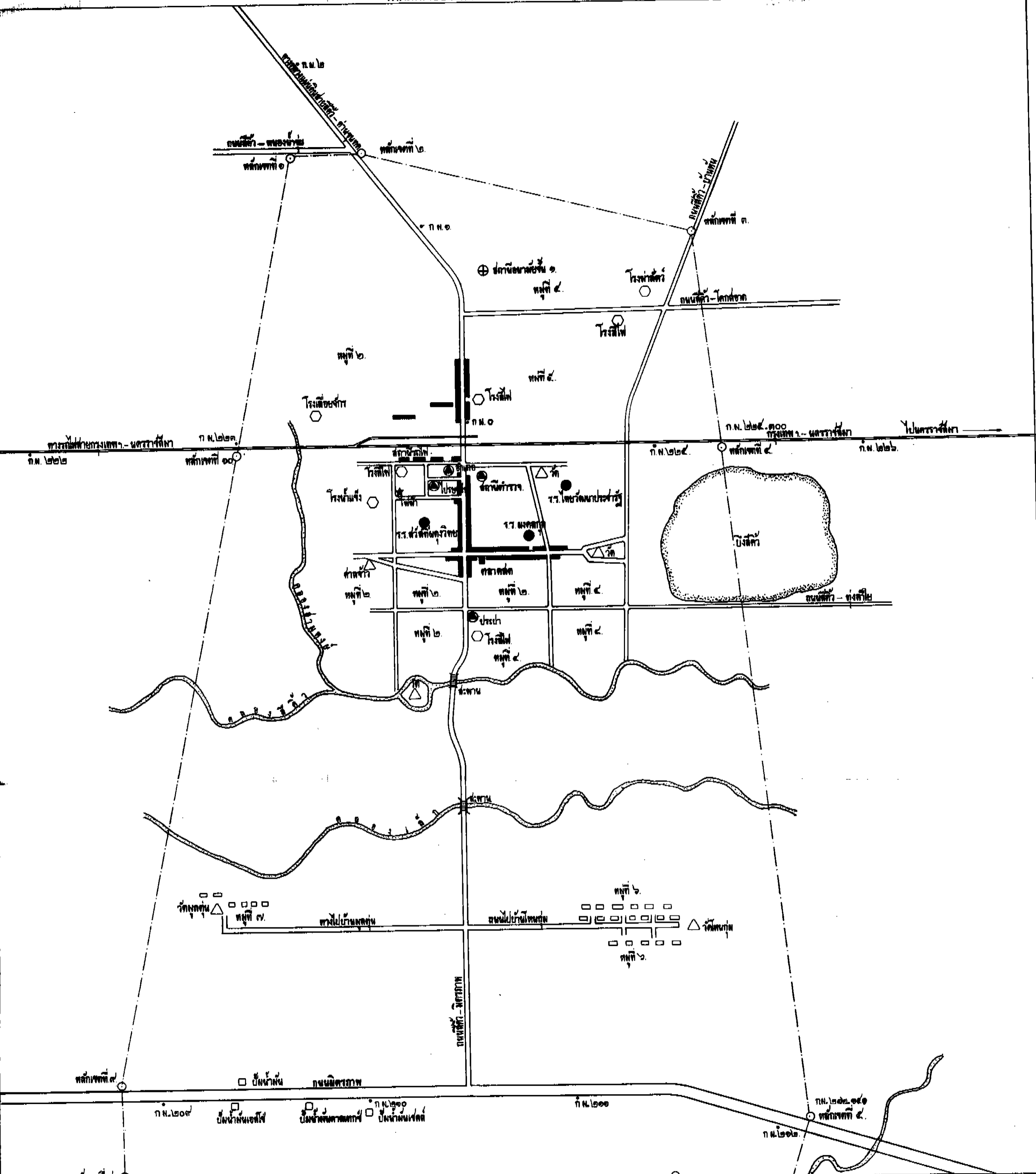
ประกาศ ณ วันที่ ๒๘ มีนาคม ๒๕๐๕

ท. แรงขำ


รัฐมนตรีช่วยว่าการ ฯ ทำการแทน

รัฐมนตรีว่าการกระทรวงมหาดไทย

แผนที่ท้ายประกาศ



**แผนที่แสดงเขตเช่าบ้านเช่า
อำเภอสีดา จังหวัดนครราชสีมา**

<p>เครื่องหมาย</p> <ul style="list-style-type: none"> ○ จุดศูนย์กลาง ● โรงเรียน ○ สถานีการการ ○ โรงงาน △ วัด □ อาคาร ★ ไฟฟ้า ⊕ สถานีอนามัย 		 <p>มาตราส่วน 1 : 20000</p>
<p>ถนนสาย ๒๒๒</p> <p>ถนนสาย ๒๒๓</p> <p>ถนนสาย ๒๒๔</p> <p>ถนนสาย ๒๒๕</p> <p>ถนนสาย ๒๒๖</p> <p>ถนนสาย ๒๒๗</p> <p>ถนนสาย ๒๒๘</p> <p>ถนนสาย ๒๒๙</p> <p>ถนนสาย ๒๓๐</p> <p>ถนนสาย ๒๓๑</p> <p>ถนนสาย ๒๓๒</p> <p>ถนนสาย ๒๓๓</p> <p>ถนนสาย ๒๓๔</p> <p>ถนนสาย ๒๓๕</p> <p>ถนนสาย ๒๓๖</p> <p>ถนนสาย ๒๓๗</p> <p>ถนนสาย ๒๓๘</p> <p>ถนนสาย ๒๓๙</p> <p>ถนนสาย ๒๔๐</p>		