



กฎกระทรวง

ฉบับที่ ๑๔๕ (พ.ศ. ๒๕๐๕)

ออกตามความในพระราชบัญญัติป่าสงวนแห่งชาติ

พ.ศ. ๒๕๐๗

อาศัยอำนาจตามความในมาตรา ๕ และมาตรา ๖ แห่งพระราชบัญญัติป่าสงวนแห่งชาติ พ.ศ. ๒๕๐๗ รัฐมนตรีว่าการกระทรวงเกษตรออกกฎกระทรวงไว้ ดังต่อไปนี้

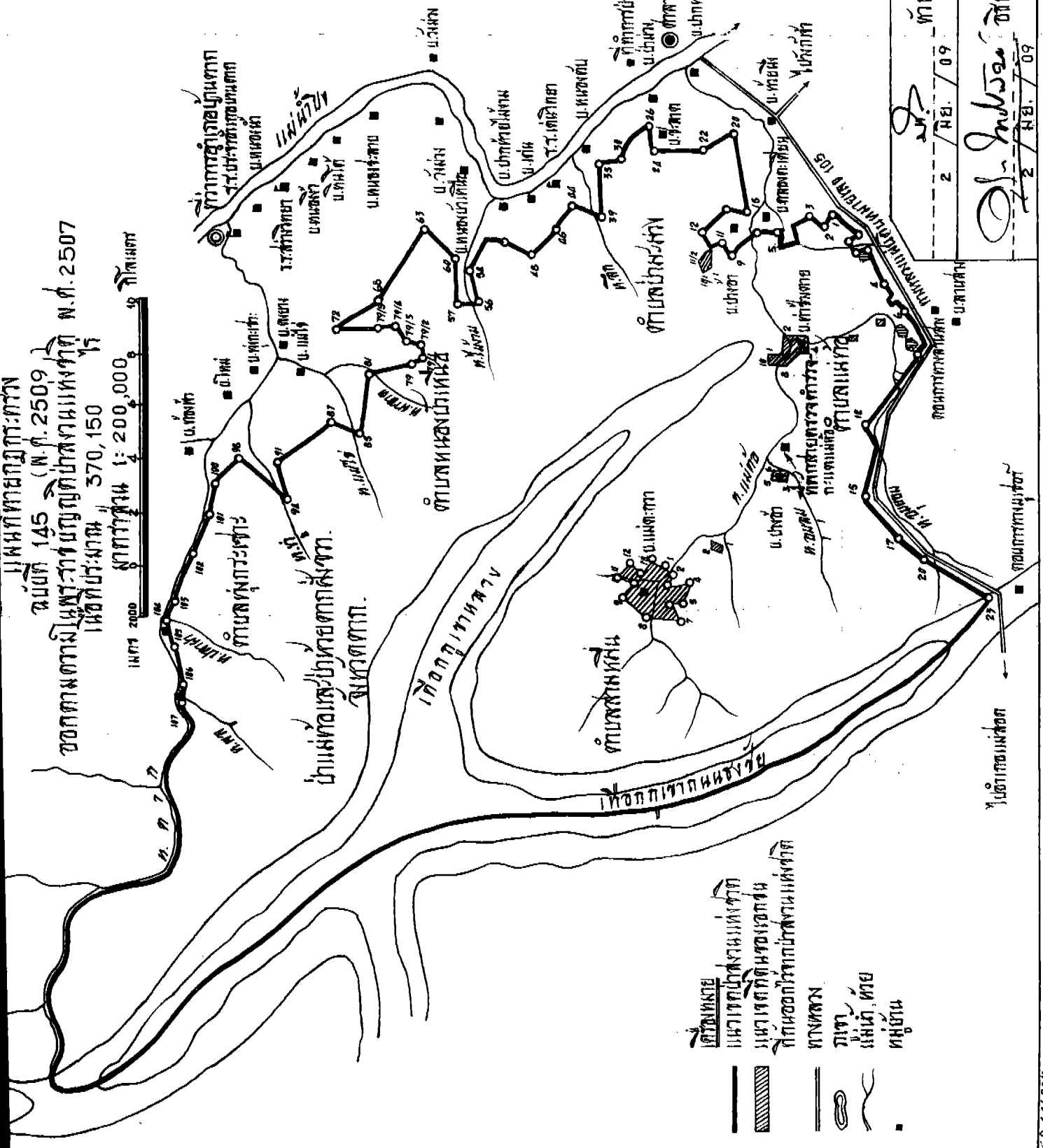
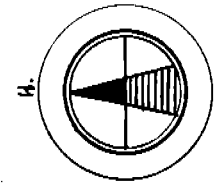
กำหนดให้ป่าแม่ท้อ และป่าห้วยตากฝั่งขวา ในท้องที่ตำบลทุ่งกระเซาะ อำเภอบ้านตาก ตำบลหนองบัวเหนือ ตำบลป่ามะม่วง ตำบลแม่ท้อ อำเภอเมืองตาก และตำบลสามหมื่น อำเภอแม่ระมาด จังหวัดตาก ภายในแนวเขตตามแผนที่ท้ายกฎกระทรวงนี้ เป็นป่าสงวนแห่งชาติ

ให้ไว้ ณ วันที่ ๗ พฤศจิกายน พ.ศ. ๒๕๐๕

พระประกาศสทกรณ

รัฐมนตรีว่าการกระทรวงเกษตร

แผนที่ทางภูมิศาสตร์
 ฉบับที่ 145 (พ.ศ. 2509)
 ออกตามมติของราชบัณฑิตยสถานแห่งชาติ พ.ศ. 2507
 เนื้อหาประมาณ 370,150
 1 ไร่
 1:200,000
 1:200,000
 1:200,000



- เส้นทึบ
- แนวเขตปกครองส่วนท้องถิ่น
- แนวเขตที่ดินของเอกชน
- พื้นที่ของราชการปกครองส่วนท้องถิ่น
- ทางหลวง
- ทาง
- แม่น้ำ, คลอง
- คูน้ำ

1	1	1	1
2	2	2	2
3	3	3	3
4	4	4	4
5	5	5	5
6	6	6	6
7	7	7	7
8	8	8	8
9	9	9	9
10	10	10	10
11	11	11	11
12	12	12	12
13	13	13	13
14	14	14	14
15	15	15	15
16	16	16	16
17	17	17	17
18	18	18	18
19	19	19	19
20	20	20	20
21	21	21	21
22	22	22	22
23	23	23	23
24	24	24	24
25	25	25	25
26	26	26	26
27	27	27	27
28	28	28	28
29	29	29	29
30	30	30	30
31	31	31	31
32	32	32	32
33	33	33	33
34	34	34	34
35	35	35	35
36	36	36	36
37	37	37	37
38	38	38	38
39	39	39	39
40	40	40	40
41	41	41	41
42	42	42	42
43	43	43	43
44	44	44	44
45	45	45	45
46	46	46	46
47	47	47	47
48	48	48	48
49	49	49	49
50	50	50	50

แผนที่: แผนที่ทางภูมิศาสตร์ 145

16° 44' 00"

เล่ม ๘๓ ตอนที่ ๑๐๔ ราชกิจจานุเบกษา ๒๒ พฤศจิกายน ๒๕๐๘

หมายเหตุ:- เหตุผลในการประกาศใช้กฎกระทรวงฉบับนี้ คือ เนื่องจาก
 ป่าแห่งนี้มีไม้สัก ไม้แดง ไม้ประดู่ ไม้ตะแบก ไม้กว้าว ฯลฯ ซึ่งมี
 จำนวนมาก และมีของป่ากับทรัพยากรธรรมชาติอื่นด้วย สมควรกำหนด
 ให้เป็นป่าสงวนแห่งชาติ เพื่อรักษาสภาพป่า ไม้ ของป่า และทรัพยากร
 ธรรมชาติอื่นไว้