

ประกาศกระทรวงมหาดไทย

เรื่อง จัดตั้งสุขาภิบาลศรีพนา อำเภอเซกา จังหวัดหนองคาย

ด้วยกระทรวงมหาดไทยได้พิจารณาเห็นว่า ท้องถิ่นบางส่วนของ ตำบลเซกา อำเภอเซกา จังหวัดหนองคาย มีสภาพอันสมควรยกฐานะเป็นสุขาภิบาลได้ ควรให้จัดตั้งเป็นสุขาภิบาล เพื่อประโยชน์ในการทะนุบำรุงท้องถิ่นให้เจริญยิ่งขึ้นต่อไป

ฉะนั้น อาศัยอำนาจตามความในมาตรา ๕ แห่งพระราชบัญญัติสุขาภิบาล พ.ศ. ๒๔๙๕ จึงให้จัดตั้งเป็นสุขาภิบาล มีชื่อว่า “สุขาภิบาลศรีพนา อำเภอเซกา จังหวัดหนองคาย” และให้มีเขตดังต่อไปนี้

ด้านเหนือ ตั้งแต่หลักเขตที่ ๑ ซึ่งตั้งอยู่ห่างจากศูนย์กลางทางหลวงแผ่นดินสายหนองหึ่ง-เซกา ตรง กม. ๑๘.๖๔๐ ตามแนวเส้นตั้งฉาก ๑๐๐ เมตร เส้นเขตเป็นเส้นตรงไปทางทิศตะวันออกเฉียงเหนือถึงหลักเขตที่ ๒ ซึ่งตั้งอยู่ห่างจากศูนย์กลางถนนชุมชน ๑,๐๐๐ เมตร และห่างจากศูนย์กลางถนนเซกา ๕๐๐ เมตร

ด้านตะวันออก จากหลักเขตที่ ๒ เป็นเส้นตรงไปทางทิศตะวันออกเฉียงใต้ ผ่านถนนเซกาตรงจุดซึ่งอยู่ห่างจากศูนย์กลางถนนบำรุงเมือง ๑๕๐ เมตร ถึงหลักเขตที่ ๓ ซึ่งตั้งอยู่ห่างจากศูนย์กลางถนนเซกา ๕๐๐ เมตร

ด้านใต้ จากหลักเขตที่ ๓ เป็นเส้นตรงไปทางทิศตะวันตกเฉียงใต้ถึงหลักเขตที่ ๔ ซึ่งตั้งอยู่ห่างจากศูนย์กลางทางหลวงแผ่นดินสายหนองหึ่ง-เซกา ตรง กม. ๑๘.๖๔๐ ตามแนวเส้นตั้งฉาก ๓๐๐ เมตร

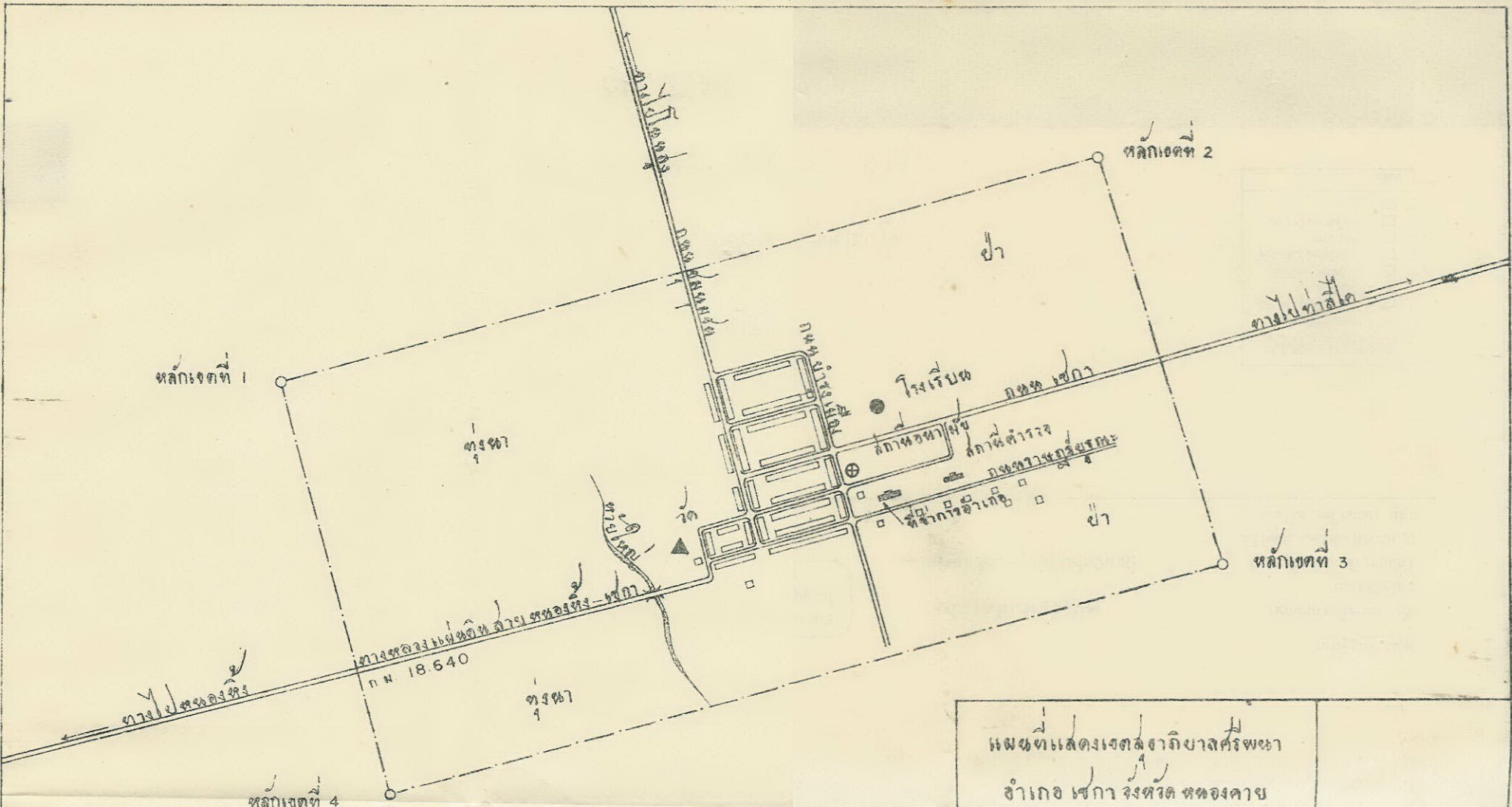
ด้านตะวันตก จากหลักเขตที่ ๔ เป็นเส้นตรงไปทางทิศตะวันตก
เฉียงเหนือ บรรจบหลักเขตที่ ๑
ดังปรากฏในแผนที่ท้ายประกาศนี้
ตามเส้นแนวเขตที่กล่าวไว้ในประกาศนี้ ให้มีหลักย่อยปักไว้เพื่อ
แสดงแนวเขตตามสมควร

ประกาศ ณ วันที่ ๖ กันยายน ๒๕๐๘

พลเอก ป. จารุเสถียร

รัฐมนตรีว่าการกระทรวงมหาดไทย

แผนที่ท้ายประกาศ



<p>แผนที่แสดงเขตสงวนอุทยานแห่งชาติ อำเภอเซกา จังหวัดหนองคาย</p>	
<p>เครื่องหมาย</p> <ul style="list-style-type: none"> ○ --- หลักเขตสงวนอุทยาน □ --- อาคาร ข้างเรือน ● --- โรงเรียน ⊕ --- โรงช่าง ▲ --- ไร่ 	<p>พาดราวัด 1 : 10,000</p>