

## ประกาศกระทรวงมหาดไทย

เรื่อง จัดตั้งสุขาภิบาลเชิงทะเล อำเภอถลาง จังหวัดภูเก็ต

ด้วยกระทรวงมหาดไทยได้พิจารณาเห็นว่า ท้องถิ่นบางส่วนของ ตำบลเชิงทะเล อำเภอถลาง จังหวัดภูเก็ต มีสภาพอันสมควรยกฐานะ เป็นสุขาภิบาลได้ ควรให้จัดตั้งเป็นสุขาภิบาล เพื่อประโยชน์ในการ ทะนุบำรุงท้องถิ่นให้เจริญยิ่งขึ้นต่อไป

ฉะนั้น อาศัยอำนาจตามความในมาตรา ๕ แห่งพระราชบัญญัติ สุขาภิบาล พ.ศ. ๒๔๕๕ จึงให้จัดตั้งเป็นสุขาภิบาล มีชื่อว่า “สุขาภิบาล เชิงทะเล อำเภอถลาง จังหวัดภูเก็ต” และให้มีเขตดังต่อไปนี้

ด้านเหนือ ตั้งแต่หลักเขตที่ ๑ ซึ่งตั้งอยู่ห่างจากศูนย์กลางทางหลวง- แผ่นดินสายบ้านท่าเรือ - หาดสุรินทร์ ตรง กม. ๗.๗๐๐ ตามแนว เส้นตั้งฉาก ๑,๐๐๐ เมตร เส้นเขตเป็นเส้นตรงไปทางทิศตะวันออก ถึงหลักเขตที่ ๒ ซึ่งตั้งอยู่ห่างจากศูนย์กลางทางหลวงแผ่นดินสาย- บ้านท่าเรือ - หาดสุรินทร์ ตรง กม. ๕.๖๐๐ ตามแนวเส้นตั้งฉาก ๑,๐๐๐ เมตร

ด้านตะวันออก จากหลักเขตที่ ๒ เป็นเส้นตรงไปทางทิศใต้ ผ่าน ทางหลวงแผ่นดินสายบ้านท่าเรือ - หาดสุรินทร์ ตรง กม. ๕.๖๐๐ ถึง หลักเขตที่ ๓ ซึ่งตั้งอยู่ห่างจากศูนย์กลางทางหลวงแผ่นดินสาย บ้านท่าเรือ - หาดสุรินทร์ ๑,๐๐๐ เมตร

เล่ม ๘๐ ตอนที่ ๗๓

ราชกิจจานุเบกษา

๒๓ กรกฎาคม ๒๕๐๖

ด้านใต้ จากหลักเขตที่ ๓ เป็นเส้นตรงไปทางทิศตะวันตก ถึงหลักเขตที่ ๔ ซึ่งตั้งอยู่ห่างจากศูนย์กลางทางหลวงแผ่นดินสายบ้านท่าเรือ-หาดสุรินทร์ ตรง กม. ๗.๗๐๐ ตามแนวเส้นตั้งฉาก ๑,๐๐๐ เมตร

ด้านตะวันตก จากหลักเขตที่ ๔ เป็นเส้นตรงไปทางทิศเหนือ บรรจบหลักเขตที่ ๑

ดังปรากฏในแผนที่ท้ายประกาศนี้

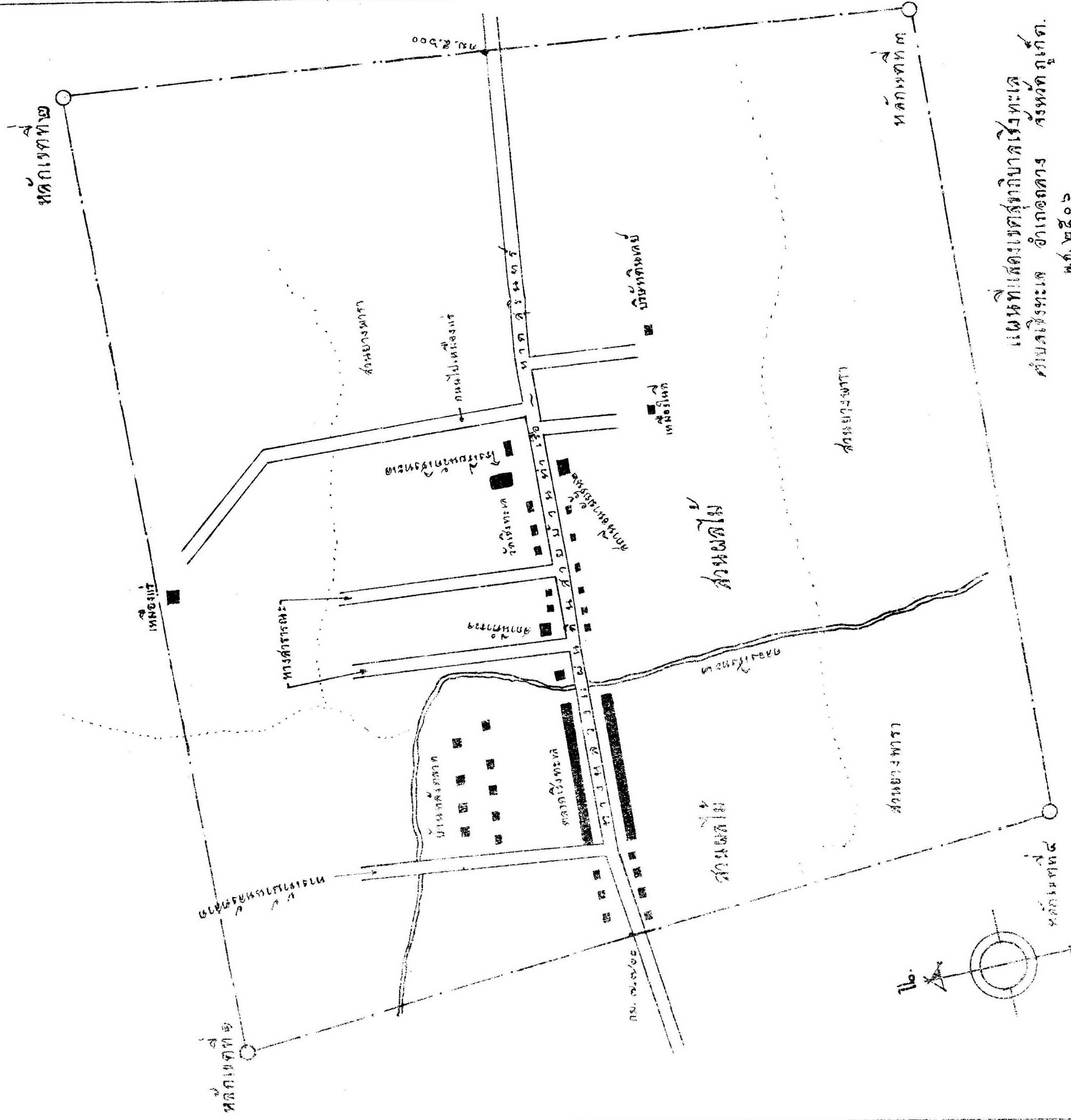
ตามเส้นแนวเขตที่กล่าวไว้ในประกาศนี้ ให้มีหลักย่อยปักไว้เพื่อแสดงแนวเขตตามสมควร

ประกาศ ณ วันที่ ๘ กรกฎาคม ๒๕๐๖

พลเอก ป. จารุเสถียร

รัฐมนตรีว่าการกระทรวงมหาดไทย

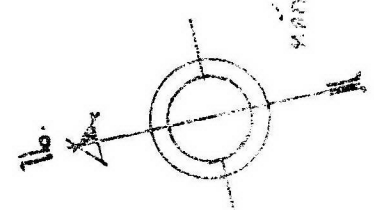
แผนที่ท้ายประกาศ



แผนที่แสดงเขตสงวนป่าบริเวณ  
 วิทยาลัยเกษตร กำแพงแสน จังหวัดสุพรรณบุรี

พ.ศ. ๒๕๐๖

มาตราส่วน: ๑๐,๐๐๐



เขตสงวนป่า  
 เขตเทศบาล

กรมป่าไม้ กรมวิชาการ กรมที่ดิน