

ประกาศกระทรวงมหาดไทย  
เรื่อง เปลี่ยนแปลงเขตสุขาภิบาลประชาธิปัตย์  
อำเภอรัษฎาบุรี จังหวัดปทุมธานี

ด้วยกระทรวงมหาดไทยได้พิจารณาเห็นสมควรเปลี่ยนแปลงเขต-  
สุขาภิบาลประชาธิปัตย์ เพื่อความเหมาะสมแก่การบริหารกิจการและ  
การทะนุบำรุงท้องถิ่น

ฉะนั้น อาศัยอำนาจตามความในมาตรา ๕ แห่งพระราชบัญญัติ-  
สุขาภิบาล พ.ศ. ๒๔๕๕ จึงให้เปลี่ยนแปลงเขตสุขาภิบาลประชาธิปัตย์  
ตามที่ได้กำหนดไว้ในประกาศกระทรวงมหาดไทย ลงวันที่ ๓๑  
สิงหาคม ๒๔๕๘ เสียใหม่ โดยให้มีเขตดังต่อไปนี้

ด้านเหนือ ตั้งแต่หลักเขตที่ ๑ ซึ่งตั้งอยู่ริมทางรถไฟสายกรุงเทพ-  
อยุธยา ตรง กม. ๓๐.๘๐๐ เส้นเขตเป็นเส้นตรงไปทางทิศตะวันออก  
ถึงหลักเขตที่ ๒ ซึ่งตั้งอยู่ริมคลองซอยที่ ๓ ฝั่งตะวันตก ห่างจาก  
ริมคลองรังสิตประยูรศักดิ์ฝั่งเหนือ ตามแนวลำคลอง ๑,๕๕๒ เมตร

ด้านตะวันออก จากหลักเขตที่ ๒ เลียบตามริมคลองซอยที่ ๓ ฝั่ง-  
ตะวันตกไปทางทิศใต้ ผ่านคลองรังสิตประยูรศักดิ์ ถึงหลักเขตที่ ๓ ซึ่ง  
ตั้งอยู่ห่างจากริมคลองรังสิตประยูรศักดิ์ฝั่งใต้ ตามแนวลำคลอง ๑,๕๕๒  
เมตร

เล่ม ๘๐ ตอนที่ ๓๒

ราชกิจจานุเบกษา

๒ เมษายน ๒๕๐๖

ด้านใต้ จากหลักเขตที่ ๓ เป็นเส้นตรงไปทางทิศตะวันตก ถึงหลักเขตที่ ๔ ซึ่งตั้งอยู่ริมทางรถไฟสายกรุงเทพ ฯ - อยุธยา ตรงกม. ๒๗.๖๐๐

ด้านตะวันตก จากหลักเขตที่ ๔ เลียบตามริมทางรถไฟสายกรุงเทพ ฯ - อยุธยา ไปทางทิศเหนือ จนบรรจบหลักเขตที่ ๑

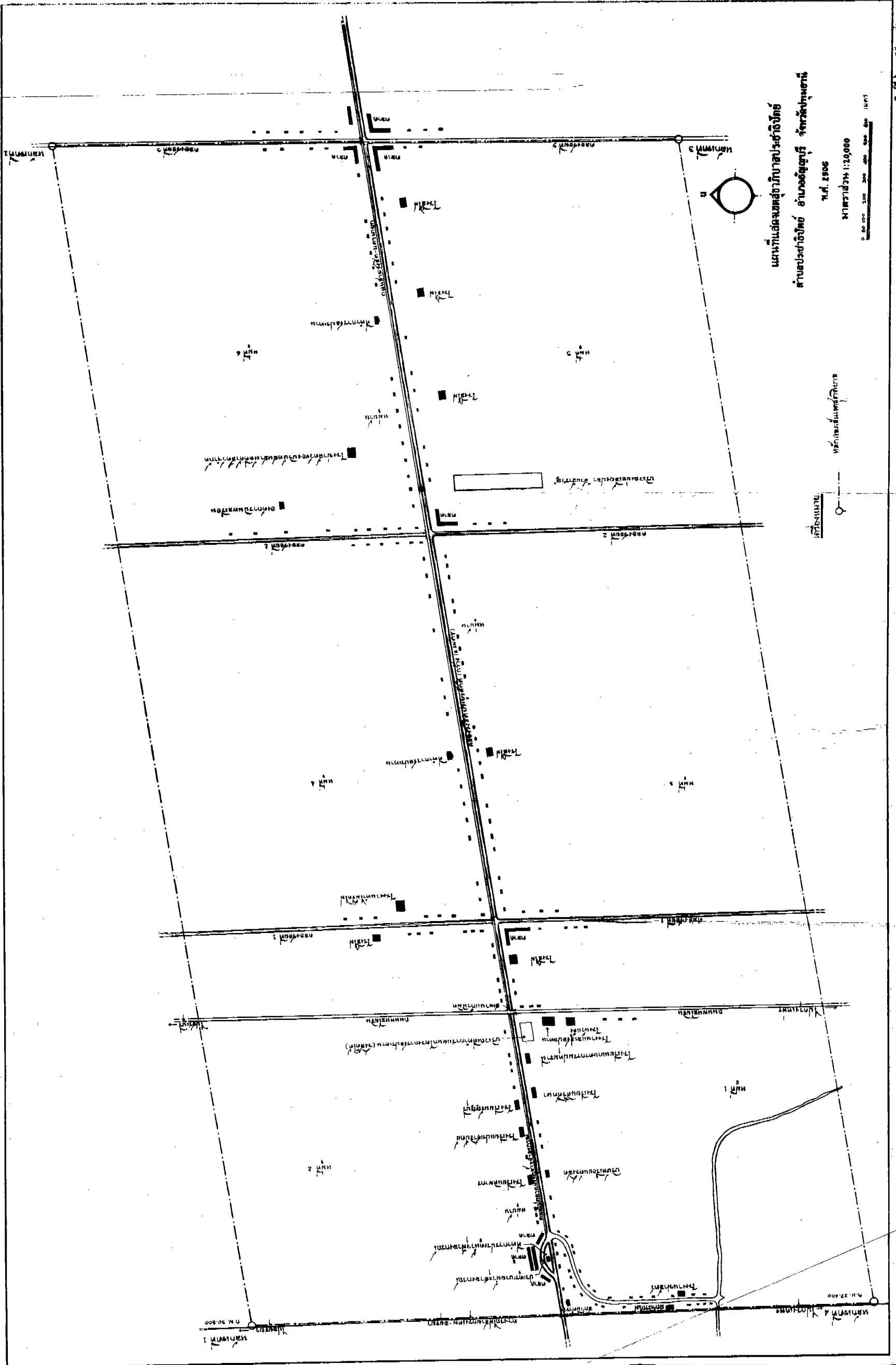
ดังปรากฏในแผนที่ท้ายประกาศนี้

ตามเส้นแนวเขตที่กล่าวไว้ในประกาศนี้ ให้มีหลักข้อยกไว้เพื่อแสดงแนวเขตด้วยตามสมควร

ประกาศ ณ วันที่ ๕ มีนาคม ๒๕๐๖

พลเอก ป. จารุเสถียร

รัฐมนตรีว่าการกระทรวงมหาดไทย



แผนที่แสดงเขตภูมิภาชปะชาธิปไตย

ตำบลปะชาธิปไตย อำเภอฉะเชิงเทรา จังหวัดฉะเชิงเทรา

พ.ศ. 2506

มาตราส่วน 1:20,000



ทิศเหนือ

เขตชุมชน