

ประกาศกระทรวงมหาดไทย

เรื่อง เปลี่ยนแปลงเขตสุขาภิบาลสามพราน อำเภอสามพราน
จังหวัดนครปฐม

ด้วยกระทรวงมหาดไทยได้พิจารณาเห็นสมควรเปลี่ยนแปลงเขต
สุขาภิบาลสามพราน เพื่อความเหมาะสมแก่การบริหารกิจการและการ
ทะนุบำรุงท้องถิ่น

ฉะนั้น อาศัยอำนาจตามความในมาตรา ๕ แห่งพระราชบัญญัติ-
สุขาภิบาล พ.ศ. ๒๔๕๕ จึงให้เปลี่ยนแปลงเขตสุขาภิบาลสามพราน
ตามที่ได้กำหนดไว้ในประกาศกระทรวงมหาดไทย ลงวันที่ ๓๑
สิงหาคม ๒๔๕๘ เสียใหม่ โดยให้มีเขตดังต่อไปนี้

ด้านเหนือ ตั้งแต่หลักเขตที่ ๑ ซึ่งตั้งอยู่ห่างจากศูนย์กลางถนน
เพชรเกษม ตรง กม. ๓๗.๕๐๐ ตามแนวเส้นตั้งฉาก ๔๓๐ เมตร เส้นเขต
เป็นเส้นตรงไปทางทิศตะวันออก ถึงหลักเขตที่ ๒ ซึ่งตั้งอยู่ริมถนน
สายที่ ๗ ฟ้ากตะวันตก ห่างจากศูนย์กลางถนนเพชรเกษมตามแนว
ถนน ๖๗๐ เมตร

จากหลักเขตที่ ๒ เป็นเส้นตรงไปทางทิศตะวันออกเฉียงใต้ ถึง
หลักเขตที่ ๓ ซึ่งตั้งอยู่ริมแม่น้ำนครชัยศรีฝั่งตะวันตก ห่างจากสะพาน
โพธิ์แก้ว ตามแนวแม่น้ำ ๕๒๐ เมตร

ด้านตะวันออก จากหลักเขตที่ ๓ เลียบตามริมแม่น้ำนครชัยศรี
ฝั่งตะวันตกไปทางทิศตะวันตกเฉียงใต้ ถึงหลักเขตที่ ๔ ซึ่งตั้งอยู่
ปากคลองสรรเพชรฝั่งใต้

จากหลักเขตที่ ๔ เลียบตามริมคลองสรรเพชรฝั่งใต้ไปทางทิศตะวันตกเฉียงใต้ ถึงหลักเขตที่ ๕ ซึ่งตั้งอยู่ตรงข้ามปากคลองแยกสรรเพชรฝั่งตะวันออก

จากหลักเขตที่ ๕ เป็นเส้นตรงไปทางทิศตะวันออกเฉียงใต้ ถึงหลักเขตที่ ๖ ซึ่งตั้งอยู่ปากคลองแยกนายหมกฝั่งตะวันตก

จากหลักเขตที่ ๖ เลียบตามริมคลองนายหมกฝั่งตะวันตกไปทางทิศตะวันออกเฉียงใต้ ถึงหลักเขตที่ ๗ ซึ่งตั้งอยู่ริมแม่น้ำนครชัยศรีฝั่งเหนือ

ด้านใต้ จากหลักเขตที่ ๗ เลียบตามริมแม่น้ำนครชัยศรีฝั่งเหนือไปทางทิศตะวันตก ถึงหลักเขตที่ ๘ ซึ่งตั้งอยู่ปากคลองบางพระฝั่งตะวันออก

ด้านตะวันตก จากหลักเขตที่ ๘ เลียบตามริมคลองบางพระฝั่งตะวันออกไปทางทิศเหนือ ถึงหลักเขตที่ ๙ ซึ่งตั้งอยู่ห่างจากริมแม่น้ำนครชัยศรีฝั่งเหนือ ตามแนวลำคลอง ๑,๖๕๐ เมตร

จากหลักเขตที่ ๙ เป็นเส้นตรงไปทางทิศตะวันตกเฉียงเหนือ ถึงหลักเขตที่ ๑๐ ซึ่งตั้งอยู่ริมถนนเพชรเกษมปากใต้ ตรง กม. ๓๗.๕๐๐

จากหลักเขตที่ ๑๐ เป็นเส้นตรงไปทางทิศตะวันออกเฉียงเหนือจนบรรจบหลักเขตที่ ๑

ดังปรากฏในแผนที่ท้ายประกาศนี้

ตามเส้นแนวเขตที่กล่าวไว้ในประกาศนี้ ให้มีหลักขอยึดไว้เพื่อแสดงแนวเขตด้วยตามสมควร

ประกาศ ณ วันที่ ๕ มีนาคม ๒๕๐๖

พลเอก ป. จารุเสถียร

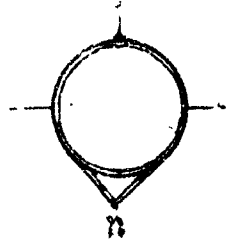
รัฐมนตรีว่าการกระทรวงมหาดไทย

0 50 100 200 300 400 500 600 METERS

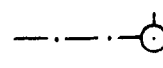
SCALE 1:10,000

M. 2506

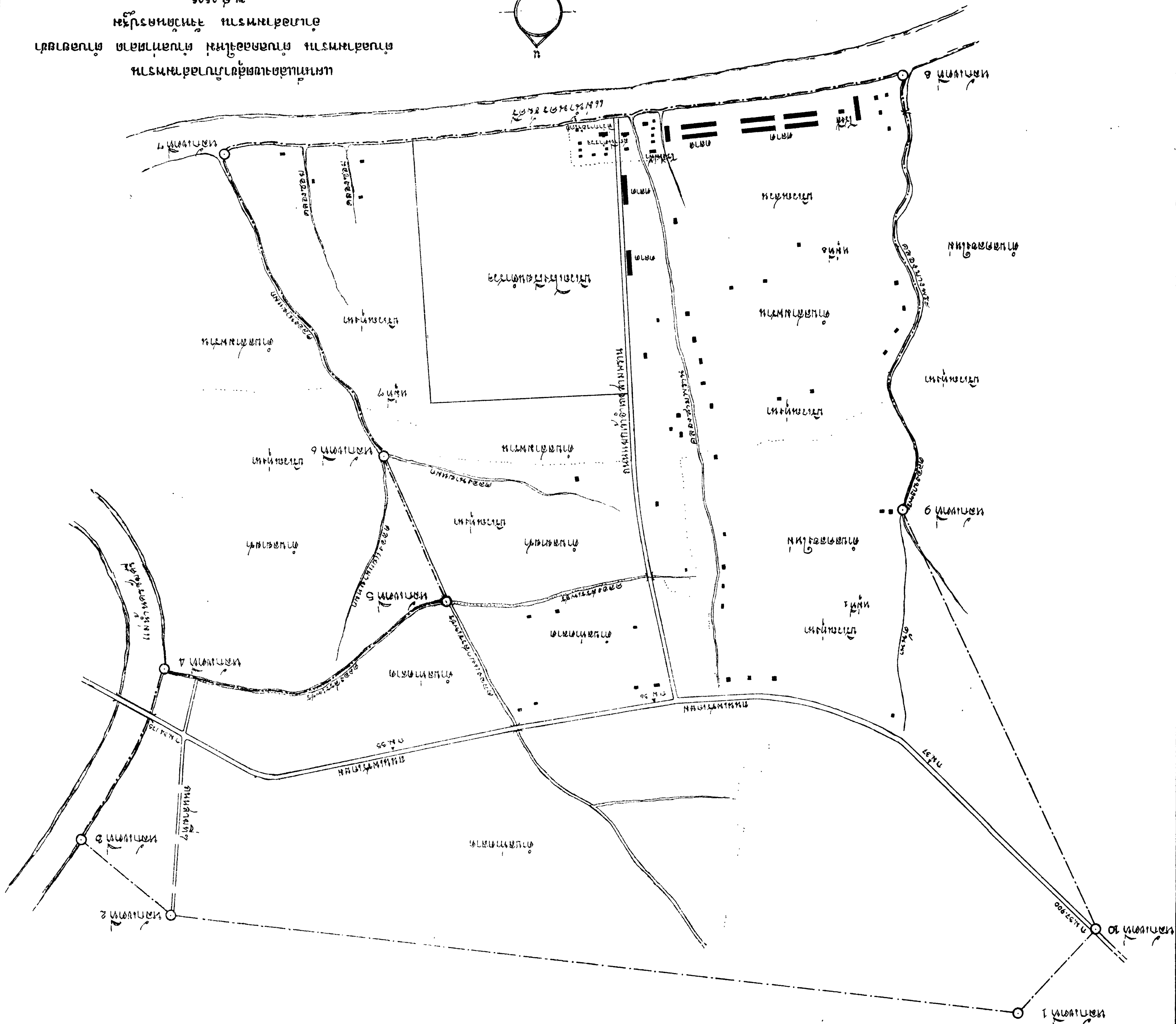
แผนที่แสดงพื้นที่
ตำบลท่าเรือ อำเภอเมือง
จังหวัดสุพรรณบุรี



แม่น้ำท่าเรือ



พื้นที่



แม่น้ำท่าเรือ