

**ประกาศกระทรวงมหาดไทย**  
เรื่อง จัดตั้งสุขาภิบาลเชิงชั้น อำเภอเชิงชั้น  
จังหวัดมหาสารคาม

ด้วยกระทรวงมหาดไทยได้พิจารณาเห็นว่า ท้องถิ่นบางส่วนของ ตำบลเชิงชั้น อำเภอเชิงชั้น จังหวัดมหาสารคาม มีสภาพอันสมควร ยกฐานะเป็นสุขาภิบาลได้ ควรให้จัดตั้งเป็นสุขาภิบาล เพื่อประโยชน์ ในการทะนุบำรุงท้องถิ่นให้เจริญยิ่งขึ้นต่อไป

ฉะนั้น อาศัยอำนาจตามความในมาตรา ๕ แห่งพระราชบัญญัติ-  
สุขาภิบาล พ.ศ. ๒๔๕๕ จึงให้จัดตั้งเป็นสุขาภิบาล มีชื่อว่า "สุขาภิบาล-  
เชิงชั้น อำเภอเชิงชั้น จังหวัดมหาสารคาม" และให้มีเขตดังต่อไปนี้

ด้านเหนือ ตั้งแต่หลักเขตที่ ๑ ซึ่งตั้งอยู่ห่างจากศูนย์กลาง  
ทางหลวงจังหวัดสายขอนแก่น-ยางตลาด ตรง กม. ๒๘ ตามแนวเส้น  
ตั้งฉาก ๖๐๐ เมตร เส้นเขตเป็นเส้นตรงไปทางทิศตะวันออกเฉียงใต้ ถึง  
หลักเขตที่ ๒ ซึ่งตั้งอยู่ห่างจากศูนย์กลางทางหลวงจังหวัดสายขอนแก่น-  
ยางตลาด ตรง กม. ๒๕.๖๕๐ ตามแนวเส้นตั้งฉาก ๖๐๐ เมตร

จากหลักเขตที่ ๒ เป็นเส้นตรงไปทางทิศตะวันออกเฉียงใต้ ถึง  
หลักเขตที่ ๓ ซึ่งตั้งอยู่ห่างจากศูนย์กลางทางหลวงจังหวัดสายขอนแก่น-  
ยางตลาด ตรง กม. ๓๐ ตามแนวเส้นตั้งฉาก ๖๐๐ เมตร

ด้านตะวันออก จากหลักเขตที่ ๓ เป็นเส้นตรงไปทางทิศตะวันตก-  
เฉียงใต้ ผ่านทางหลวงจังหวัดสายขอนแก่น-ยางตลาด ตรง กม. ๓๐

เล่ม ๘๐ ตอนที่ ๑๕ ราชกิจจานุเบกษา ๑๒ กุมภาพันธ์ ๒๕๐๖

ถึงหลักเขตที่ ๔ ซึ่งตั้งอยู่ห่างจากศูนย์กลางทางหลวงจังหวัดสาย  
ขอนแก่น - ขางตลาด ตรง กม. ๓๐ ระยะ ๖๕๐ เมตร

ด้านใต้ จากหลักเขตที่ ๔ เป็นเส้นตรงไปทางทิศตะวันตกเฉียงเหนือ  
ถึงหลักเขตที่ ๕ ซึ่งตั้งอยู่ห่างจากศูนย์กลางทางหลวงจังหวัดสาย  
ขอนแก่น - ขางตลาด ตรง กม. ๒๘ ตามแนวเส้นตั้งฉาก ๗๕๐ เมตร

ด้านตะวันตก จากหลักเขตที่ ๕ เป็นเส้นตรงไปทางทิศตะวันออก-  
เฉียงเหนือ จนบรรจบหลักเขตที่ ๑

ดังปรากฏในแผนที่ท้ายประกาศนี้

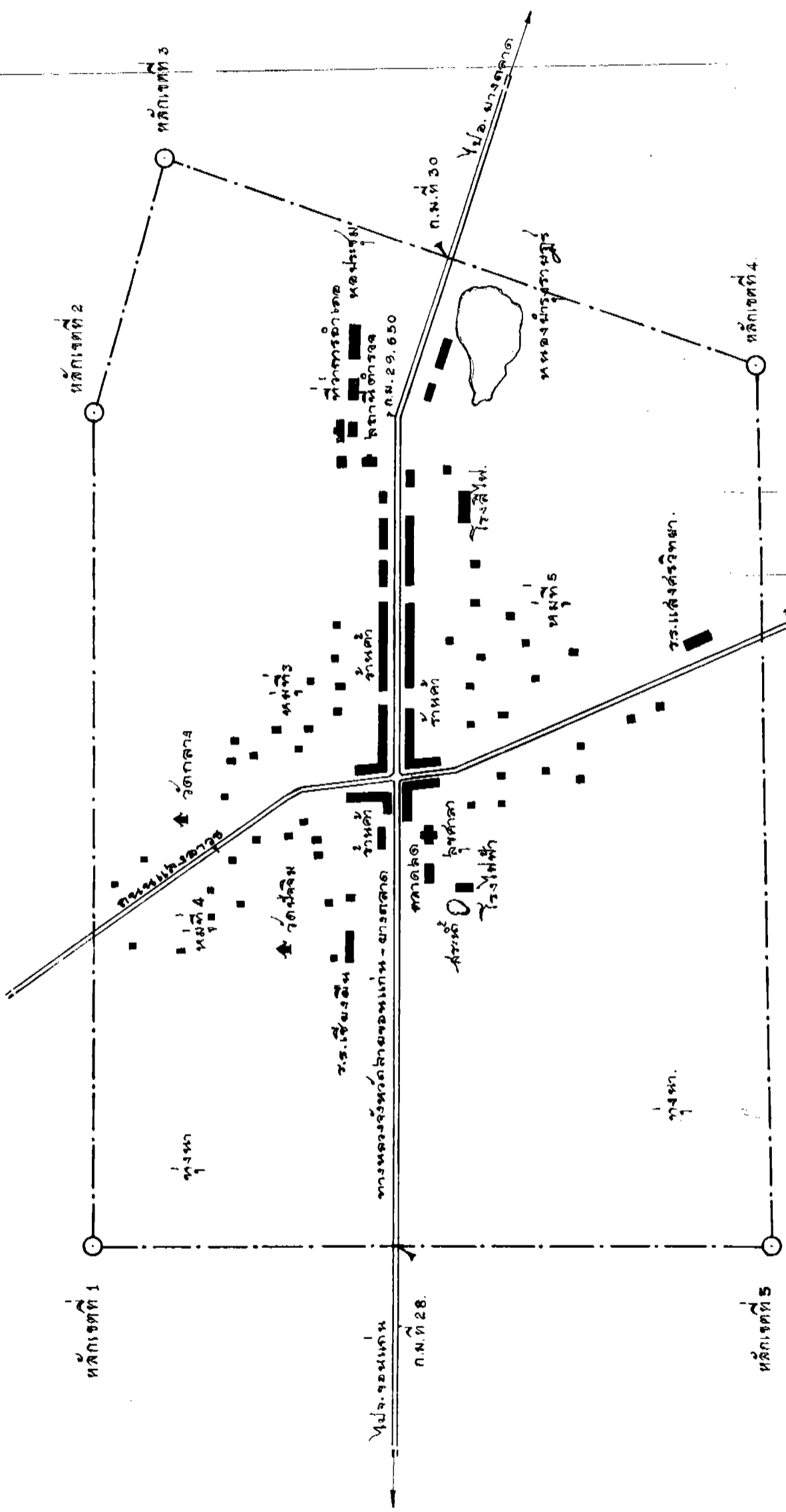
ตามเส้นแนวเขตที่กล่าวไว้ในประกาศนี้ ให้มีหลักขอยปักไว้เพื่อ  
แสดงแนวเขตด้วยตามสมควร

ประกาศ ณ วันที่ ๒๘ มกราคม ๒๕๐๖

พลเอก ป. จารุเสถียร

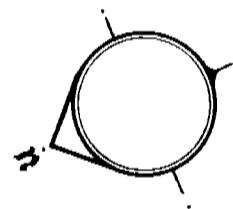
รัฐมนตรีว่าการกระทรวงมหาดไทย

แผนที่ภาพถ่ายอากาศ



แผนที่แสดงเขตสุขาภิบาลเชียงใหม่  
ตำบลเชียงใหม่ อำเภอเชียงใหม่ จังหวัดมหาสารคาม

พ.ศ. 2506  
มาตราส่วน 1:10,000



เครื่องหมาย

หลักเขตสุขาภิบาล

