

ประกาศกระทรวงมหาดไทย

เรื่อง จัดตั้งสุขาภิบาลตำบารายณ์ จังหวัดลพบุรี

โดยที่เป็นการสมควรยกฐานะบางส่วนของตำบลบัวชุม อำเภอไชย-
บาดาล จังหวัดลพบุรี เป็นสุขาภิบาล

ฉะนั้น อาศัยอำนาจตามความในมาตรา ๕ แห่งพระราชบัญญัติสุขา-
ภิบาล พ.ศ. ๒๔๕๕ จึงให้จัดตั้งเป็นสุขาภิบาล มีชื่อว่า “สุขาภิบาลตำ-
บารายณ์ จังหวัดลพบุรี” และให้มีเขตดังต่อไปนี้

ด้านเหนือ ตั้งแต่หลักเขตที่ ๑ ซึ่งตั้งอยู่ริมทางรถไฟสายแก่งคอย-
บัวใหญ่ ตรงริมคลองตำบารายณ์ฝั่งตะวันออก เลียบตามริมทางรถไฟ
ไปทางทิศตะวันออก ถึงหลักเขตที่ ๒ ซึ่งตั้งอยู่ห่างจากศูนย์กลางถนน
กชเสนี ๑,๖๕๐ เมตร

ด้านตะวันออก จากหลักเขตที่ ๒ เป็นเส้นตรงไปทางทิศตะวัน-
ออกเฉียงใต้ ผ่านถนนสุระนารายณ์ตรง กม. ๒๔๖ ถึงหลักเขตที่ ๓
ซึ่งตั้งอยู่ห่างจากหลักเขตที่ ๒ เป็นระยะ ๑,๕๐๐ เมตร

ด้านใต้ จากหลักเขตที่ ๓ เป็นเส้นตรงไปทางทิศตะวันตกเฉียงใต้
ถึงหลักเขตที่ ๔ ซึ่งตั้งอยู่ริมลำน้ำแควป่าสักฝั่งตะวันออก ห่างจากปาก-
คลองตำบารายณ์ฝั่งตะวันออก ๔๔๐ เมตร

ด้านตะวันตก จากหลักเขตที่ ๔ เลียบตามริมลำน้ำแควป่าสักฝั่ง-
ตะวันออกและคลองตำบารายณ์ฝั่งตะวันออกไปทางทิศตะวันตกเฉียง-
เหนือ จนบรรจบหลักเขตที่ ๑

๑๕๐๕

เล่ม ๑๘ ตอนที่ ๕๒

ราชกิจจานุเบกษา

๒๗ มิถุนายน ๒๕๐๔

ตั้งปรากฏในแผนที่ท้ายประกาศนี้

ตามเส้นแนวเขตที่กล่าวไว้ในประกาศนี้ ให้มีหลักย่อยปักไว้เพื่อ
แสดงแนวเขตด้วยตามสมควร

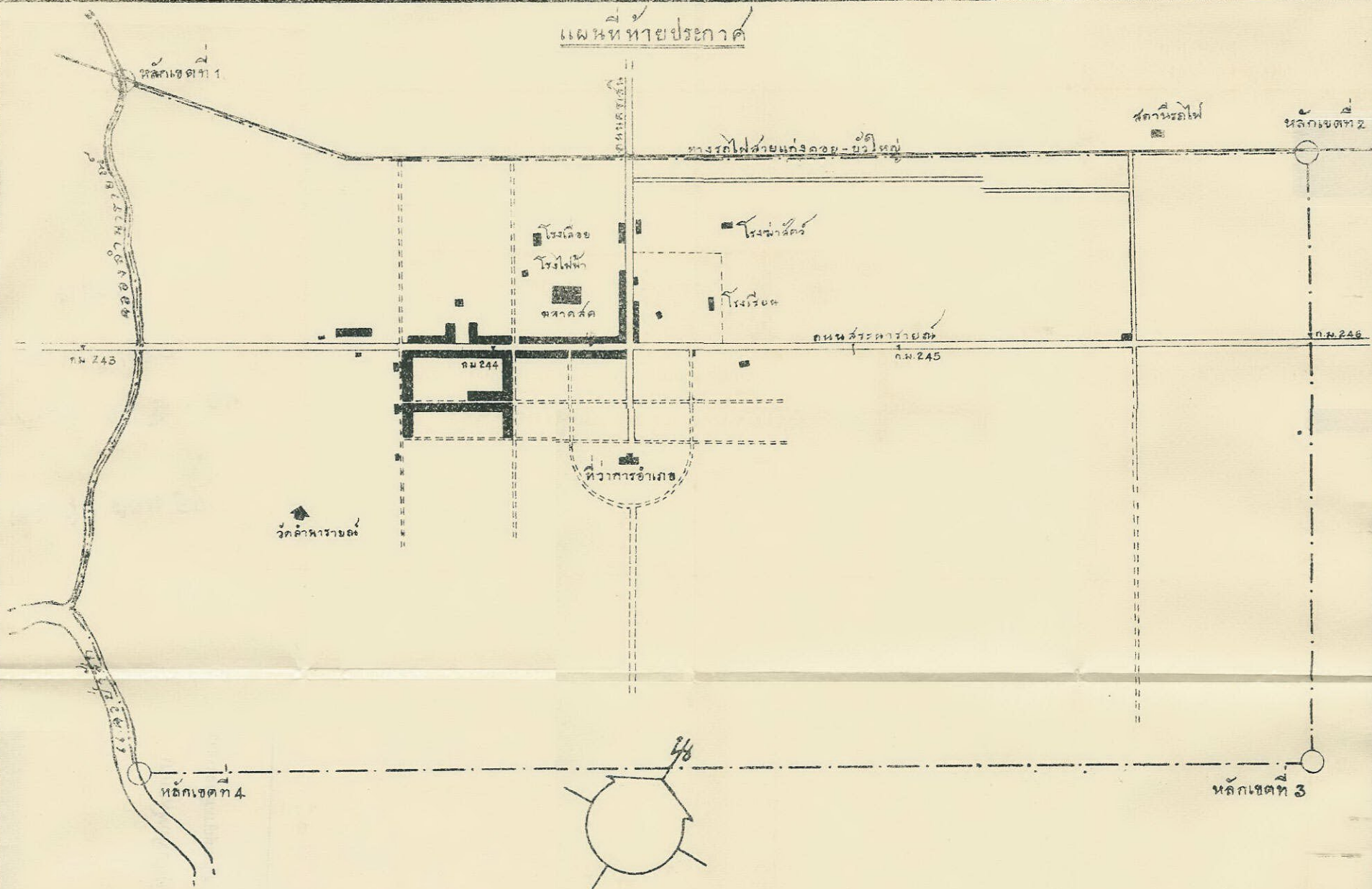
ประกาศ ณ วันที่ ๘ มิถุนายน ๒๕๐๔

ถ. สุนทรสารทูล

รองปลัดกระทรวง รักษาราชการแทน

ปลัดกระทรวงมหาดไทย

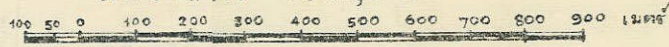
แผนที่ท้ายประกาศ



แผนที่แสดงเขตสุขาภิบาลลำหารายณ์
อำเภอไชยนาท จ.พิจิตร

พ.ศ. 2504

มาตราส่วน 1:10,000



เครื่องหมาย

