

ประกาศกระทรวงมหาดไทย

เรื่อง จัดตั้งสุขาภิบาลท่าปลา อำเภอท่าปลา
จังหวัดอุตรดิตถ์

โดยที่เห็นเป็นการสมควร ให้ยกฐานะท้องถิ่น บางส่วน ใน ตำบล
ท่าปลา อำเภอท่าปลา จังหวัดอุตรดิตถ์ ขึ้นเป็นสุขาภิบาล

ฉะนั้น อาศัยอำนาจตามความในมาตรา ๔ และมาตรา ๕ แห่ง
พระราชบัญญัติสุขาภิบาล พ.ศ. ๒๔๘๕ รัฐมนตรีว่าการกระทรวง
มหาดไทย จึงประกาศจัดตั้งสุขาภิบาลขึ้น ให้เรียกชื่อว่า "สุขาภิบาล
ท่าปลา จังหวัดอุตรดิตถ์" และกำหนดเขตไว้ดังต่อไปนี้

ด้านเหนือ ตั้งแต่หลักเขตที่ ๑ ซึ่งตั้งอยู่ในแนวเส้นตรงฉากกับทาง
หลวงไปจังหวัดอุตรดิตถ์ ตรงหลักกม. ที่ ๕๘.๐๐๐ ไปทางทิศตะวัน
ตกเฉียงเหนือ ๓๐๐ เมตร

จากหลักเขตที่ ๑ เป็นเส้นขนานกับฟากเหนือของทางหลวงไป
จังหวัดอุตรดิตถ์ ไปทางทิศตะวันออกเฉียงเหนือ ถึงฝั่งใต้ของแม่น้ำ
น่าน ซึ่งเป็นหลักเขตที่ ๒

ด้านตะวันออก จากหลักเขตที่ ๒ เดี่ยวตามฝั่งใต้ของแม่น้ำน่าน
ไปทางทิศตะวันออกเฉียงใต้ ถึงฝั่งเหนือของห้วยเร็น ตรงที่บรรจบกับ
แม่น้ำน่าน ซึ่งเป็นหลักเขตที่ ๓

ฉบับพิเศษ หน้า ๖๔

เล่ม ๗๔ ตอนที่ ๑๐ ราชกิจจานุเบกษา ๒๖ มกราคม ๒๕๐๐

ด้านใต้ จากหลักเขตที่ ๓ เดิมตามผังเห็นของหัวขบวนไปทางทิศตะวันตกเป็นระยะ ๕๐๐ เมตร ซึ่งเป็นหลักเขตที่ ๔

จากหลักเขตที่ ๔ เป็นต้นชานกับปากใต้ของทางหลวงไปจังหวัดอุดรดิตถ์ ไปทางทิศตะวันตกเฉียงใต้ ถึงจุดซึ่งอยู่ในแนวเส้นตั้งฉากกับทางหลวงไปจังหวัดอุดรดิตถ์ตรงหลัก กม. ที่ ๕๘.๐๐๐ ไปทางทิศตะวันออกเฉียงใต้ ซึ่งเป็นหลักเขตที่ ๕

ด้านตะวันตก จากหลักเขตที่ ๕ เป็นต้นตรงไปทางทิศตะวันตกเฉียงเหนือจนบรรจบกับหลักเขตที่ ๑

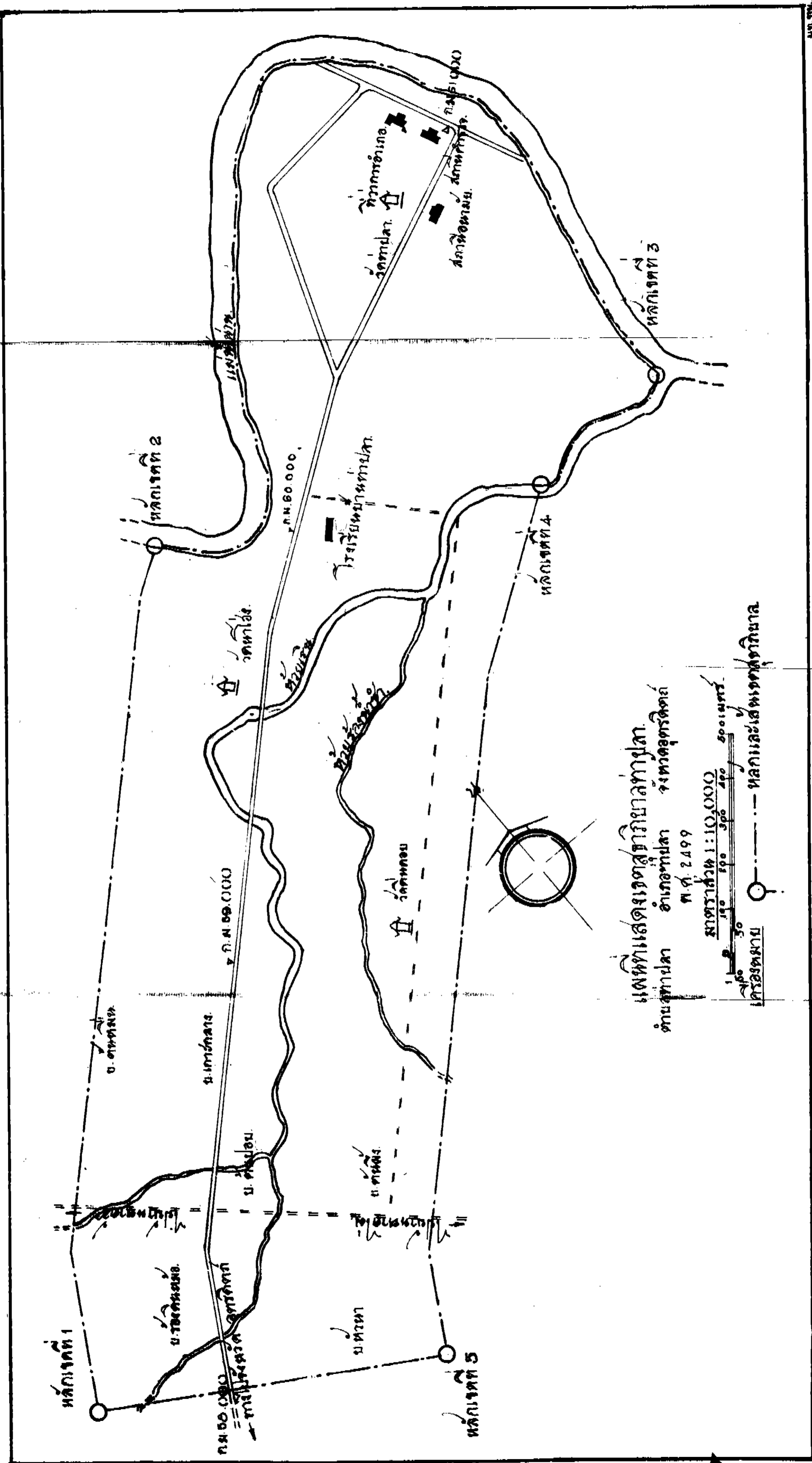
ดังปรากฏในแผนที่ท้ายประกาศนี้

ตามเส้นแนวเขตดังกล่าวในประกาศ ให้มีหลักย่อยปักไว้เพื่อแสดงแนวเขตตามสมควร

ประกาศ ณ วันที่ ๒๘ ธันวาคม ๒๕๐๐

จอมพล ป. พิบูลสงคราม

รัฐมนตรีว่าการกระทรวงมหาดไทย



แผนที่แสดงเขตสหวิบูลย์วิทยา
ตำบลท่าปลา อำเภอกำแพง จังหวัดอุตรดิตถ์
พ.ศ. ๒๔๙๙
มาตราส่วน 1:10,000
๑๐๐ ๑๕๐ ๒๐๐ เมตร
เครื่องหมาย ○ --- หลักเขตสหวิบูลย์