

ประกาศกระทรวงมหาดไทย  
เรื่อง จัดตั้งสุขาภิบาลบ้านฝ่อ อำเภอบ้านฝ่อ  
จังหวัดอุดรธานี

โดยที่เห็นเป็นการสมควรให้ยกฐานะท้องถื่นบางส่วนในตำบล  
บ้านฝ่อ อำเภอบ้านฝ่อ จังหวัดอุดรธานี ขึ้นเป็นสุขาภิบาล

ฉะนั้น อาศัยอำนาจตามความในมาตรา ๔ และมาตรา ๕ แห่ง  
พระราชบัญญัติสุขาภิบาล พ.ศ. ๒๔๕๕ รัฐมนตรีว่าการกระทรวง  
มหาดไทย จึงประกาศจัดตั้งสุขาภิบาลขึ้น ให้เรียกชื่อว่า "สุขาภิบาล  
บ้านฝ่อ จังหวัดอุดรธานี" และกำหนดเขตไว้ดังต่อไปนี้

ด้านเหนือ ตั้งแต่หลักเขตที่ ๑ ซึ่งตั้งอยู่ที่ฝั่งตะวันออกของลำห้วย  
เดี่ยว และอยู่ในแนวเส้นตั้งฉากกับทางหลวงสายบ้านฝ่อ - กวางใหญ่  
จากที่อยู่ห่างปากเหนือของถนนซอยสาย ๑ ไปทางทิศเหนือ ๔๐๐ เมตร  
และอยู่ห่างจากปากตะวันตกของทางหลวงสายบ้านฝ่อ - กวางใหญ่ ไป  
ทางทิศตะวันตก ๑,๒๐๐ เมตร

จากหลักเขตที่ ๑ เป็นเส้นตั้งฉากกับทางหลวงสายบ้านฝ่อ -  
กวางใหญ่ไปทางทิศตะวันออก ถึงจุดซึ่งอยู่ห่างจากหลักเขตที่ ๑ เป็น  
ระยะ ๓,๗๐๐ เมตร ซึ่งเป็นหลักเขตที่ ๒

ฉบับพิเศษ หน้า ๕๘

เล่ม ๑๔ ตอนที่ ๑๐ ราชกิจจานุเบกษา ๒๖ มกราคม ๒๕๐๐

---

ด้านตะวันออก จากหลักเขตที่ ๒ เป็นเส้นตรงฉากกับเส้นหลักเขตที่ ๑ และหลักเขตที่ ๒ ไปทางทิศใต้ เป็นระยะ ๒,๕๕๐ เมตร ซึ่งเป็นหลักเขตที่ ๓

ด้านใต้ จากหลักเขตที่ ๓ เป็นเส้นตรงฉากกับเส้นหลักเขตที่ ๒ และหลักเขตที่ ๓ ไปทางทิศตะวันตก เป็นระยะ ๓,๗๐๐ เมตร ซึ่งเป็นหลักเขตที่ ๔

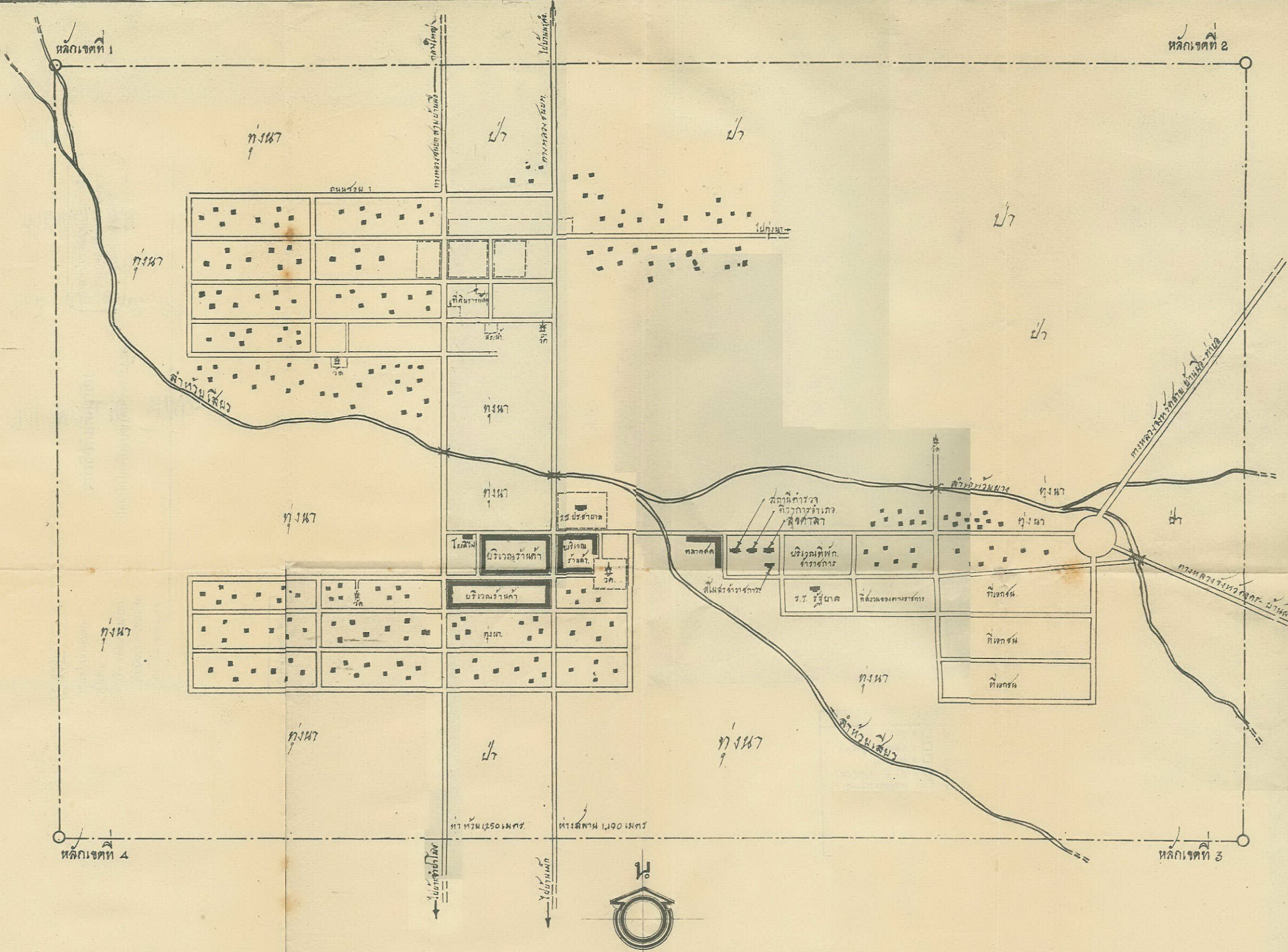
ด้านตะวันตก จากหลักเขตที่ ๔ เป็นเส้นตรงไปทางทิศเหนือจนบรรจบกับหลักเขตที่ ๑

ดังปรากฏในแผนที่ท้ายประกาศนี้  
ตามเส้นแนวเขตดังกล่าวกำหนดไว้ในประกาศ ให้มีหลักยกยักไว้  
เพื่อแสดงแนวเขตตามสมควร.

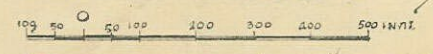
ประกาศ ณ วันที่ ๒๘ ธันวาคม ๒๕๐๐

จอมพล ป. พิบูลสงคราม

รัฐมนตรีว่าการกระทรวงมหาดไทย



แผนที่แสดงเขตที่ดินบ้านฝ้อ  
 ตำบลบ้านฝ้อ อำเภอบ้านฝ้อ จังหวัดอุดรธานี  
 พ.ศ. 2499  
 มาตรฐาน I : 10,000



เครื่องหมาย หลักเขตที่ดิน

