

ประกาศกระทรวงมหาดไทย

เรื่อง จัดตั้งสุขาภิบาลกำแพงแสน อำเภอกำแพงแสน
จังหวัดนครปฐม

โดยที่เห็นเป็นการสมควรให้ยกฐานะท้องถิ่นบางส่วนของตำบลทุ่ง
กระพังใหม่ อำเภอกำแพงแสน จังหวัดนครปฐม ขึ้นเป็นสุขาภิบาล

ดังนั้น อาศัยอำนาจตามความในมาตรา ๔ และมาตรา ๕ แห่ง
พระราชบัญญัติสุขาภิบาล พ.ศ. ๒๔๕๕ รัฐมนตรีว่าการกระทรวง
มหาดไทย จึงประกาศจัดตั้งสุขาภิบาลขึ้น ให้เรียกชื่อว่า "สุขาภิบาล
กำแพงแสน จังหวัดนครปฐม" และกำหนดเขตไว้ดังต่อไปนี้

ด้านเหนือ ตั้งแต่หลักเขตที่ ๑ ซึ่งตั้งอยู่ในแนวเส้นตรงฉากกับ
ถนนมาดัยแมน จากหลัก กม. ที่ ๒๖.๕๐๐ ไปทางทิศตะวันตก ๕๓๐
เมตร

จากหลักเขตที่ ๑ เป็นเส้นตรงฉากกับถนนมาดัยแมนไปทางทิศ
ตะวันออก ถึงฝั่งตะวันออกของรางไม้ตาย ซึ่งเป็นหลักเขตที่ ๒

จากหลักเขตที่ ๒ เดี่ยวตามฝั่งตะวันออกของรางไม้ตายและฝั่ง
เหนือของคลองบ้านยางไปทางทิศตะวันออกเฉียงใต้ ถึงจุดซึ่งอยู่ห่าง
จากฝั่งตะวันออกของรางไม้ตาย ตรงที่บรรจบกับคลองบ้านยางไปทาง
ทิศตะวันออกเฉียงใต้ เป็นระยะ ๕๖๐ เมตร ซึ่งเป็นหลักเขตที่ ๓

เล่ม ๗๔ ตอนที่ ๑๐ ราชกิจจานุเบกษา ๒๖ มกราคม ๒๕๐๐

ด้านตะวันออก จากหลักเขตที่ ๓ เป็นเส้นตรงไปทางทิศตะวันตก
เฉียงใต้ ถึงปากตะวันตกของถนนมาดัยแมน ตรงหลักกม.ที่ ๒๔.๐๐๐
ซึ่งเป็นหลักเขตที่ ๔

ด้านใต้ จากหลักเขตที่ ๔ เป็นเส้นตรงไปทางทิศตะวันตก
เฉียงเหนือ ถึงฝั่งตะวันตกของรางพิกุล ตรงที่บรรจบกับฝั่งใต้ของ
คลองบ้านยาง ซึ่งเป็นหลักเขตที่ ๕

ด้านตะวันตก จากหลักเขตที่ ๕ เป็นเส้นตรงไปทางทิศตะวันออก
เฉียงเหนือ จนบรรจบกับหลักเขตที่ ๑

ดังปรากฏในแผนที่ท้ายประกาศนี้

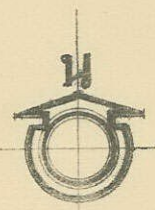
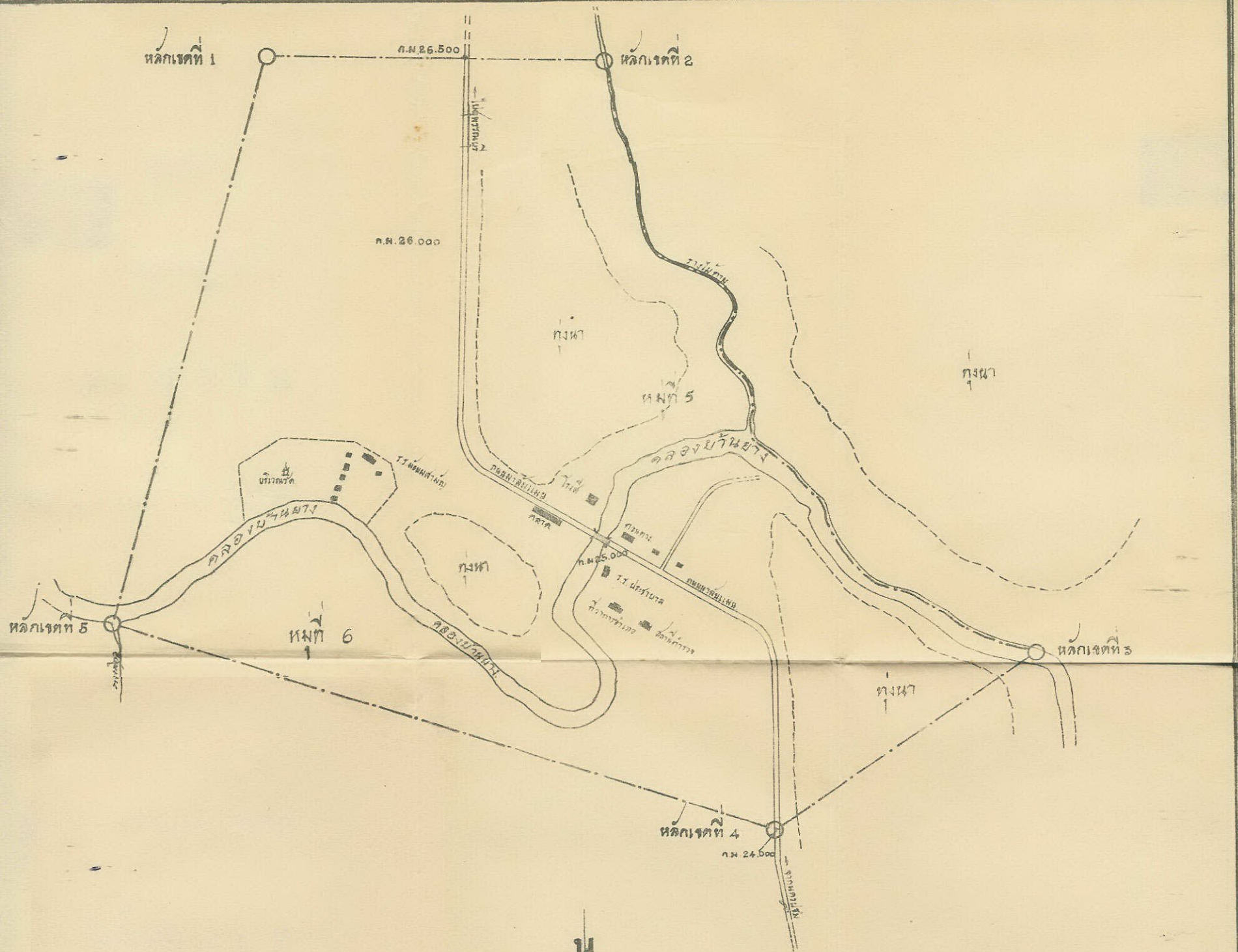
ตามเส้นแนวเขตดังกล่าวกำหนดไว้ในประกาศ ให้มีหลักย่อยปักไว้เพื่อ

แสดงแนวเขตตามสมควร

ประกาศ ณ วันที่ ๒๘ ธันวาคม ๒๔๙๙

จอมพล ป. พิบูลสงคราม

รัฐมนตรีว่าการกระทรวงมหาดไทย



แผนที่แสดงเขตสหกรณ์การเกษตร
ตำบลทุ่งกระพังโหม อำเภอท่าแพงแสน จังหวัดนครปฐม
พ.ศ. 2499

มาตราส่วน 1 : 10,000
100 50 0 50 100 200 300 400 500 เมตร

