

ประกาศกระทรวงมหาดไทย

เรื่อง จัดตั้งสุขาภิบาลอุ้มผาง กิ่งอำเภออุ้มผาง อำเภอแม่สอด  
จังหวัดตาก

โดยที่เห็นเป็นการสมควร ให้ยกฐานะท้องที่บางส่วนของตำบล  
อุ้มผาง กิ่งอำเภออุ้มผาง อำเภอแม่สอด จังหวัดตาก ขึ้นเป็นสุขาภิบาล  
ฉะนั้น อาศัยอำนาจตามความในมาตรา ๔ และมาตรา ๕ แห่ง  
พระราชบัญญัติสุขาภิบาล พ.ศ. ๒๔๙๕ รัฐมนตรีว่าการกระทรวง  
มหาดไทย จึงประกาศจัดตั้งสุขาภิบาลขึ้น ให้เรียกชื่อว่า "สุขาภิบาล  
อุ้มผาง จังหวัดตาก" และกำหนดเขตไว้ดังต่อไปนี้

ด้านเหนือ ตั้งแต่หลักเขตที่ ๑ ซึ่งตั้งอยู่ในแนวเส้นตรงฉากกับทาง  
หลวงไปบ้านแม่ถดอง ตรงที่อยู่ห่างจากทางสามแยกไปทางทิศเหนือ  
๒๐๐ เมตร และอยู่ห่างจากปากตะวันตกของทางหลวงไปบ้านแม่ถดอง  
ไปทางทิศตะวันตกเฉียงใต้ ๑๐๐ เมตร

จากหลักเขตที่ ๑ เป็นเส้นตรงฉากกับทางหลวงไปบ้านแม่ถดอง ไป  
ทางทิศตะวันออกเฉียงเหนือ ถึงจุดที่อยู่ห่างจากปากตะวันออกของทาง  
หลวงไปบ้านแม่ถดอง ไปทางทิศตะวันออกเฉียงเหนือเป็นระยะ ๑๐๐  
เมตร ซึ่งเป็นหลักเขตที่ ๒

ด้านตะวันออก จากหลักเขตที่ ๒ เป็นเส้นตรงไปทางทิศตะวันออก  
เฉียงใต้ ถึงจุดซึ่งอยู่ห่างจากฝั่งใต้ของลำห้วยนา ไปทางทิศตะวันออก

ฉบับพิเศษ หน้า ๒๑

เล่ม ๗๔ ตอนที่ ๑๐ ราชกิจจานุเบกษา ๒๖ มกราคม ๒๕๐๐

เฉียงใต้ ๑๐๐ เมตร และอยู่ห่างจากศูนย์กลางทางไปตำบลแม่ตะมู้ง  
ตรงที่บรรจบกับลำห้วยนาไปทางทิศตะวันออก ๑๕๐ เมตร ซึ่งเป็น  
หลักเขตที่ ๓

ด้านใต้ จากหลักเขตที่ ๓ เป็นเส้นขนานกับฝั่งใต้ของลำห้วยนา  
ไปทางทิศตะวันตกเฉียงเหนือ ถึงลำห้วยอุมวางฝั่งตะวันออก ซึ่งเป็น  
หลักเขตที่ ๔

ด้านตะวันตก จากหลักเขตที่ ๔ เดี่ยวตามฝั่งตะวันออกของ  
ลำห้วยอุมวางไปทางทิศเหนือ ถึงจุดที่อยู่ห่างจากปากเหนือของถนน  
ซอยในหมู่บ้าน ไปทางทิศเหนือ ๒๐๐ เมตร ซึ่งเป็นหลักเขตที่ ๕

จากหลักเขตที่ ๕ เป็นเส้นตรงไปทางทิศตะวันออกเฉียงเหนือจน  
บรรจบกับหลักเขตที่ ๑

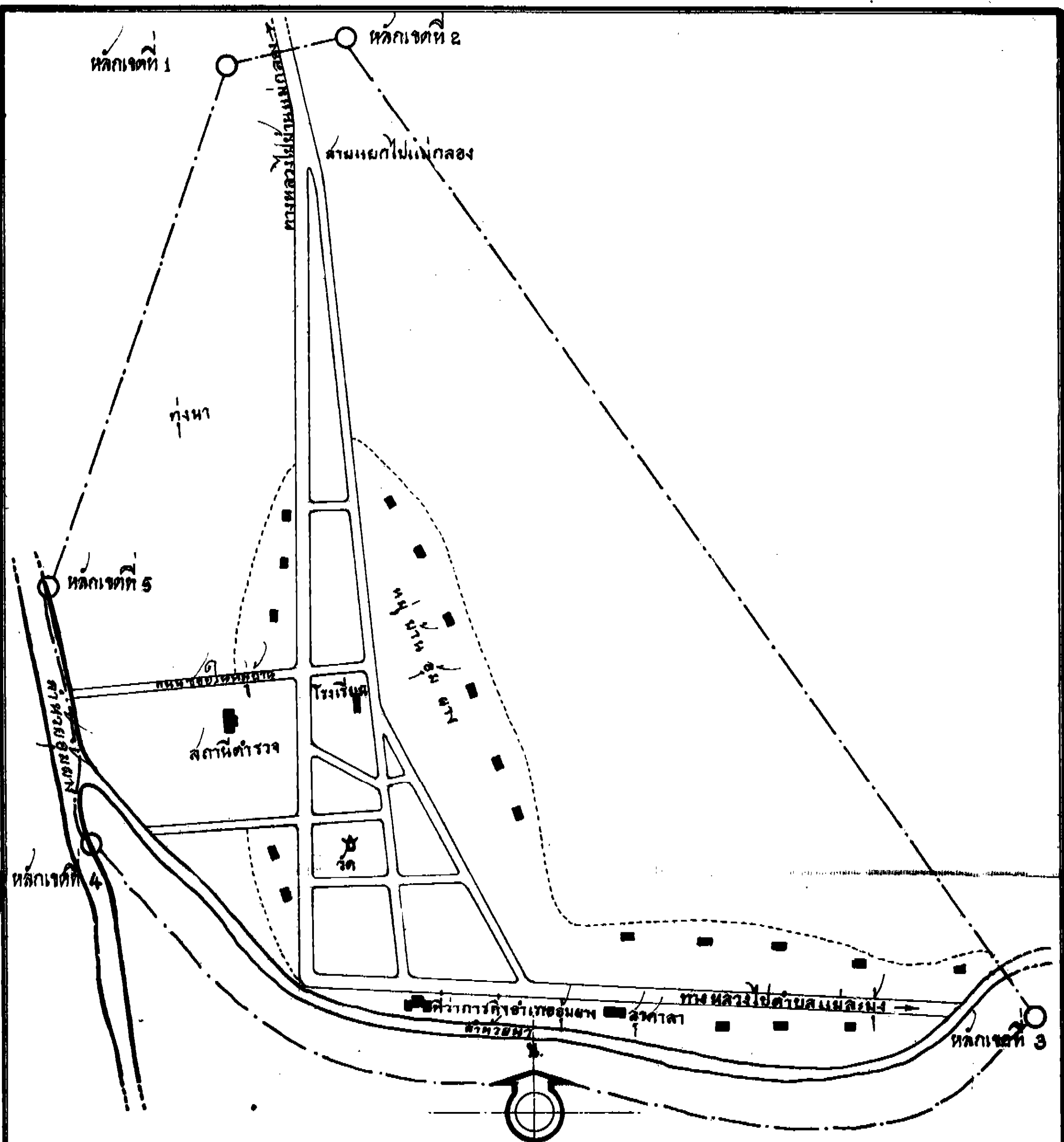
ดังปรากฏในแผนที่ท้ายประกาศนี้

ตามเส้นแนวเขตดังกล่าวกำหนดไว้ในประกาศ ให้มีหลักย่อยปักไว้เพื่อ  
แสดงแนวเขตตามสมควร

ประกาศ ณ วันที่ ๒๘ ธันวาคม ๒๕๐๐

จอมพล ป. พิบูลสงคราม

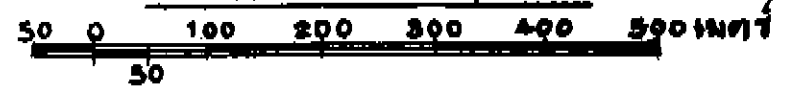
รัฐมนตรีว่าการกระทรวงมหาดไทย



แผนที่แสดงเขตสหภาพอุมผาง  
ตำบลอุมผาง กิ่งอำเภออุมผาง อำเภอแม่อ้อ จังหวัดตาก

พ.ศ. 2499

มาตราส่วน 1:10,000



เครื่องหมาย

○----- หลักและเส้นเขตสหภาพ