

ประกาศกระทรวงมหาดไทย

เรื่อง จัดตั้งตำบลเพิ่มเติม อำเภอเพิ่ม

จังหวัดอุดรธานี

โดยที่เห็นเป็นการสมควรให้ยกฐานะท้องถิ่นบางส่วนของตำบลเพิ่ม อำเภอเพิ่ม จังหวัดอุดรธานี ขึ้นเป็นตำบล

ดังนี้ อาศัยอำนาจตามความในมาตรา ๔ และมาตรา ๕ แห่งพระราชบัญญัติตำบล พ.ศ. ๒๔๘๕ รัฐมนตรีว่าการกระทรวงมหาดไทย จึงประกาศจัดตั้งตำบลขึ้น ให้เรียกชื่อว่า "ตำบลเพิ่ม จังหวัดอุดรธานี" และกำหนดเขตไว้ดังต่อไปนี้

ด้านเหนือ ตั้งแต่หลักเขตที่ ๑ ซึ่งตั้งอยู่ตรงจุดที่อยู่ห่างจากปากตะวันตกของทางไปบ้านสร้างคอมไปทางทิศตะวันตก ๒๕๐ เมตร และอยู่ห่างจากฝั่งเหนือของลำน้ำเพิ่มไปทางทิศเหนือ ๒๒๐ เมตร

จากหลักเขตที่ ๑ เป็นต้นจนถึงปากทางไปบ้านสร้างคอม ไปทางทิศตะวันออกเป็นระยะ ๗๕๐ เมตร ซึ่งเป็นหลักเขตที่ ๒

ด้านตะวันออก จากหลักเขตที่ ๒ เป็นต้นตรงไปทางทิศตะวันออกเฉียงใต้ ถึงปากเหนือของทางไปตำบลบ้านเหล่า ตรงที่บรรจบกับฝั่งตะวันออกของลำน้ำเพิ่ม ซึ่งเป็นหลักเขตที่ ๓

จากหลักเขตที่ ๓ เป็นต้นจนถึงปากทางไปตำบลบ้านเหล่าไปทางทิศใต้ ถึงจุดซึ่งอยู่ห่างจากปากใต้ของทางไปตำบลส้มเฒ่า ไปทางทิศใต้ ๒๐๐ เมตร ซึ่งเป็นหลักเขตที่ ๔

ด้านใต้ จากหลักเขตที่ ๔ เป็นเส้นขนานกับทางไปตำบลส้มเฒ่า และทางหลวงสาย อุดร - เพ็ญ ไปทางทิศตะวันตก ถึงฝั่งตะวันออกของห้วยนาเทียง ซึ่งเป็นหลักเขตที่ ๕

ด้านตะวันตก จากหลักเขตที่ ๕ เดี่ยวตามฝั่งตะวันออกของห้วยนาเทียงไปทางทิศเหนือถึงจุดซึ่งอยู่ห่างจากปากเหนือของทางหลวงสาย อุดร - เพ็ญ ไปทางทิศเหนือ ๒๐๐ เมตร ซึ่งเป็นหลักเขตที่ ๖

จากหลักเขตที่ ๖ เป็นเส้นขนานกับปากเหนือของทางหลวงสาย อุดร - เพ็ญ ไปทางทิศตะวันออก ถึงจุดที่อยู่ห่างจากปากตะวันตกของทางไปบ้านสร้างคอม ไปทางทิศตะวันตก ๓๐๐ เมตร ซึ่งเป็นหลักเขตที่ ๗

จากหลักเขตที่ ๗ เป็นเส้นตรงไปทางทิศเหนือจนบรรจบกับหลักเขตที่ ๑

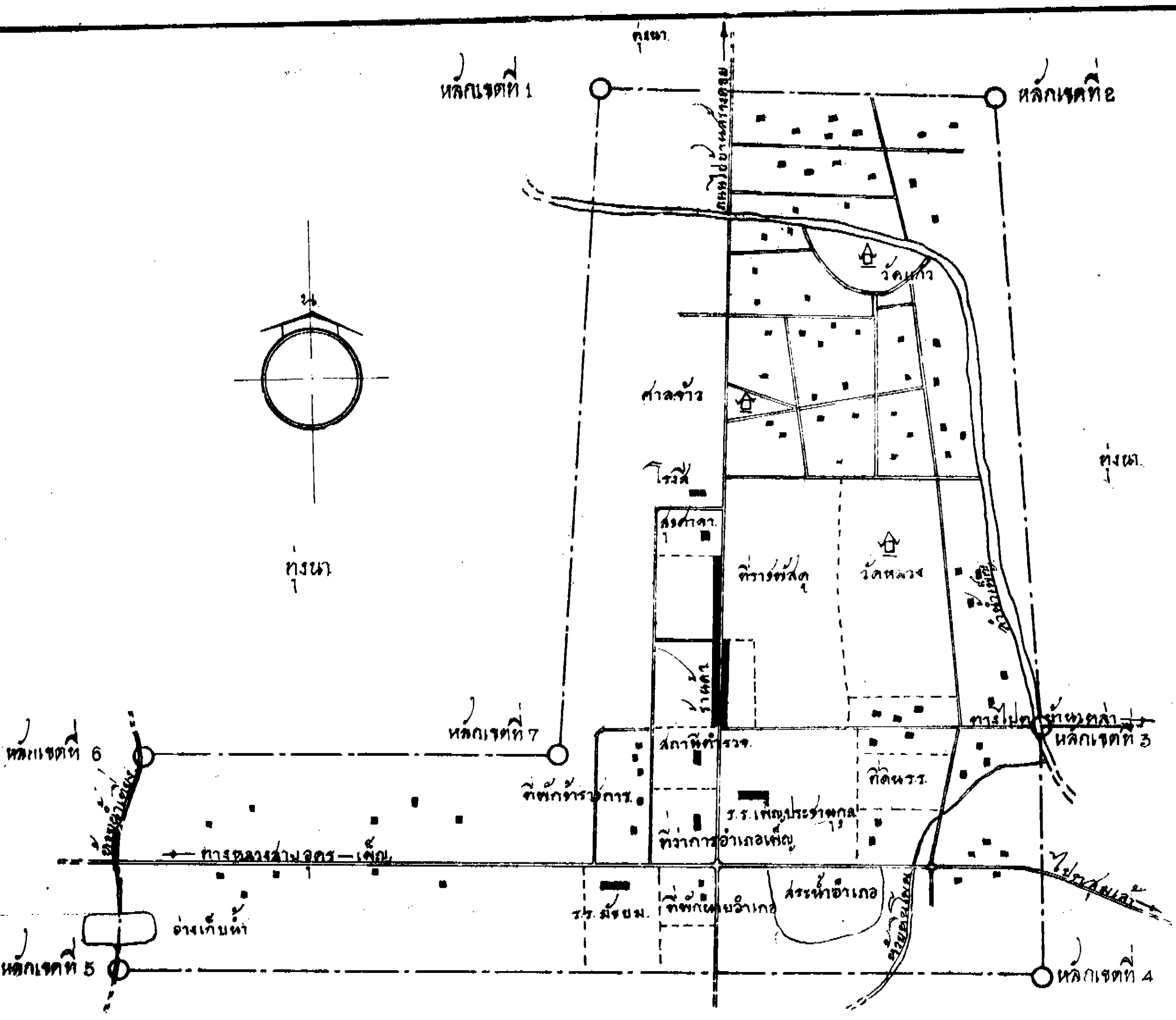
ดังปรากฏในแผนที่ท้ายประกาศนี้

ตามเส้นแนวเขตดังกล่าวกำหนดไว้ในประกาศ ให้มีหลักย่อยปักไว้เพื่อแสดงแนวเขตตามสมควร.

ประกาศ ณ วันที่ ๑๐ ธันวาคม ๒๕๕๕

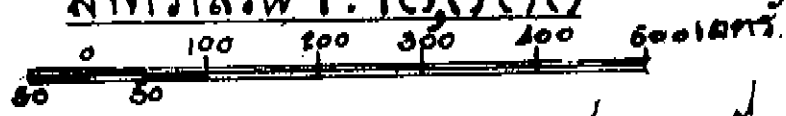
จอมพล ป. พิบูลสงคราม


รัฐมนตรีว่าการกระทรวงมหาดไทย



แผนที่แสดงเขตสหภาพเพ็ญ
ตำบลเพ็ญ อำเภอเพ็ญ จังหวัดอุดร
พ.ศ. ๒๕๑๑

มาตราส่วน 1:100000



เครื่องหมาย  หลักและเส้นเขตสหภาพ