

ประกาศกระทรวงมหาดไทย

เรื่อง จัดตั้งสุขาภิบาลหนองบัวลำภู อำเภอหนองบัวลำภู
จังหวัดอุดรธานี

โดยที่เห็นเป็นการสมควร ให้ยกฐานะท้องถื่นบางส่วนในตำบล
หนองบัว อำเภอหนองบัวลำภู จังหวัดอุดรธานี ขึ้นเป็นสุขาภิบาล

ฉะนั้น อาศัยอำนาจตามความในมาตรา ๔ และมาตรา ๕ แห่ง
พระราชบัญญัติสุขาภิบาล พ.ศ. ๒๔๕๕ รัฐมนตรีว่าการกระทรวง
มหาดไทย จึงประกาศจัดตั้งสุขาภิบาลขึ้น ให้เรียกชื่อว่า "สุขาภิบาล
หนองบัวลำภู จังหวัดอุดรธานี" และกำหนดเขตไว้ดังต่อไปนี้

ด้านเหนือ ตั้งแต่หลักเขตที่ ๑ ซึ่งตั้งอยู่ที่ฝั่งตะวันออกของลำห้วย
เซียงตรงที่บรรจบกับฝั่งตะวันตกของลำห้วยโพ้น

จากหลักเขตที่ ๑ เป็นเส้นขนานกับปากเหนือของทางหลวงสาย
หนองบัว - วังสมบูรณ์ทางทิศตะวันออก ถึงจุดที่อยู่ห่างจากปากตะวันออก
ของทางหลวงสายอุดร - หนองบัว ไปทางทิศตะวันออก ๔๐๐
เมตร ซึ่งเป็นหลักเขตที่ ๒

ด้านตะวันออก จากหลักเขตที่ ๒ เป็นเส้นตรงฉากกับเส้นหลักเขต
ที่ ๑ และหลักเขตที่ ๒ ไปทางทิศใต้ เป็นระยะ ๓,๕๐๐ เมตร ซึ่งเป็น
หลักเขตที่ ๓

ฉบับพิเศษ หน้า ๕๒

เล่ม ๑๔ ตอนที่ ๔

ราชกิจจานุเบกษา

๗ มกราคม ๒๕๐๐

ด้านใต้ จากหลักเขตที่ ๓ เป็นเส้นตั้งฉากกับเส้นหลักเขตที่ ๒ และหลักเขตที่ ๓ ไปทางทิศตะวันตก ถึงฝั่งตะวันออกของลำห้วยเขียง ซึ่งเป็นหลักเขตที่ ๔

ด้านตะวันตก จากหลักเขตที่ ๔ เดี่ยวตามฝั่งตะวันออกของ ลำห้วยเขียง ไปทางทิศเหนือ จนบรรจบกับหลักเขตที่ ๑

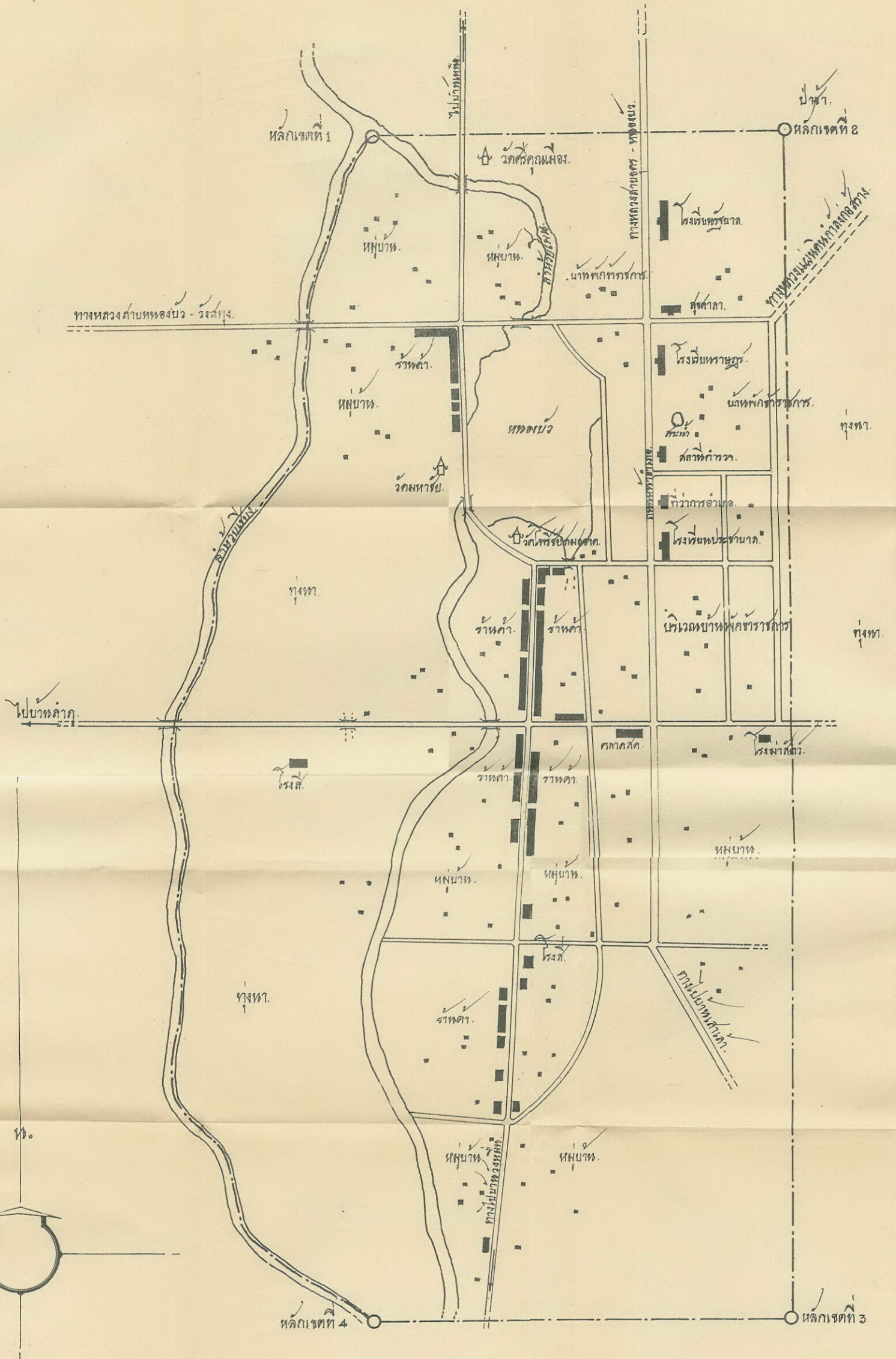
ดังปรากฏในแผนที่ท้ายประกาศนี้

ตามเส้นแนวเขตดังกล่าวในประกาศ ให้มีหลักย่อยปักไว้ เพื่อแสดงแนวเขตตามสมควร.

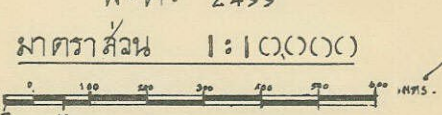
ประกาศ ณ วันที่ ๑๐ ธันวาคม ๒๕๕๕

จอมพล ป. พิบูลสงคราม

รัฐมนตรีว่าการกระทรวงมหาดไทย



แผนที่แสดงเขตสุขาภิบาลหนองบัวลำภู
ตำบล หนองบัว อำเภอ หนองบัวลำภู จังหวัด อุตรดิตถ์
พ.ศ. 2499



เครื่องหมาย



หลักและเส้นเขตสุขาภิบาล