

ประกาศกระทรวงมหาดไทย

เรื่อง จัดตั้งสุขาภิบาลองค์กรกษ อำเภองครกษ
จังหวัดนครนายก

โดยที่เห็นเป็นการสมควร ให้ยกฐานะท้องถิ่นบางส่วนของตำบล
องครกษและตำบลทรายมูล อำเภองครกษ จังหวัดนครนายก ขึ้น
เป็นสุขาภิบาล

ฉะนั้น อาศัยอำนาจตามความในมาตรา ๔ และมาตรา ๕ แห่ง
พระราชบัญญัติสุขาภิบาล พ.ศ. ๒๔๙๕ รัฐมนตรีว่าการกระทรวง
มหาดไทย จึงประกาศจัดตั้งสุขาภิบาลขึ้น ให้เรียกชื่อว่า "สุขาภิบาล
องครกษ จังหวัดนครนายก" และกำหนดเขตไว้ดังต่อไปนี้

ด้านเหนือ ตั้งแต่หลักเขตที่ ๑ ซึ่งตั้งอยู่ตรงจุดที่อยู่ห่างจากคลอง
รังสิตประยูรศักดิ์ ตรงแนวฝั่งตะวันออกของคลองศรีษะกระบือ ไปทาง
ทิศตะวันตกเฉียงเหนือ ๔๐๐ เมตร และอยู่ห่างจากคั่นถนนไปทาง
ทิศตะวันตกเฉียงใต้ ๒๑๐ เมตร

จากหลักเขตที่ ๑ เป็นเส้นตรงไปทางทิศตะวันออกเฉียงเหนือ ถึง
ปากเหนือของคั่นถนนไป ป.ต.ร. อุโมงค์ ตอนที่บรรจบกับปากตะวันตก
ของคั่นถนนลาดประทาน ซึ่งเป็นหลักเขตที่ ๒

จากหลักเขตที่ ๒ เดี่ยวตามปากใต้ของคั่นถนนลาดประทาน ไป
ทางทิศตะวันออกเฉียงเหนือเป็นระยะ ๕๕๐ เมตร ซึ่งเป็นหลักที่ ๓

เล่ม ๑๔ ตอนที่ ๔

ราชกิจจานุเบกษา

๗ มกราคม ๒๕๐๐

ด้านตะวันออก จากหลักเขตที่ ๓ เป็นเส้นตรงฉากกับคานกนกนา
ชดประทานไปทางทิศตะวันออกเฉียงใต้จุดฝั่งตะวันออกของคลองอ้อม
แถวเดียวกับฝั่งตะวันออกของคลองอ้อมไปทางทิศตะวันออกเฉียงใต้
ถึงฝั่งตะวันออกของปากคลองอ้อม ตรงที่บรรจบกับฝั่งเหนือของคลอง
รังสิตประยูรศักดิ์ ซึ่งเป็นหลักเขตที่ ๔

จากหลักเขตที่ ๔ เป็นเส้นตรงไปทางทิศตะวันออกเฉียงใต้ เป็น
ระยะ ๔๓๐ เมตร ถึงจุดที่อยู่ห่างจากฝั่งตะวันตกของแม่น้ำนครนายก
ไปทางทิศตะวันตกเป็นระยะ ๑๐๐ เมตร ซึ่งเป็นหลักเขตที่ ๕

ด้านใต้ จากหลักเขตที่ ๕ เป็นเส้นขนานกับฝั่งใต้ของคลองรังสิต
ประยูรศักดิ์ ไปทางทิศตะวันตกเฉียงใต้ ถึงจุดที่อยู่ในแนวเส้นตรงกับ
ฝั่งตะวันออกของคลองศรีษะกระบือ ไปทางทิศตะวันออกเฉียงใต้ ซึ่ง
เป็นหลักเขตที่ ๖

ด้านตะวันตก จากหลักเขตที่ ๖ เป็นเส้นตรงไปทางทิศตะวันตก
เฉียงเหนือจนบรรจบกับหลักเขตที่ ๑

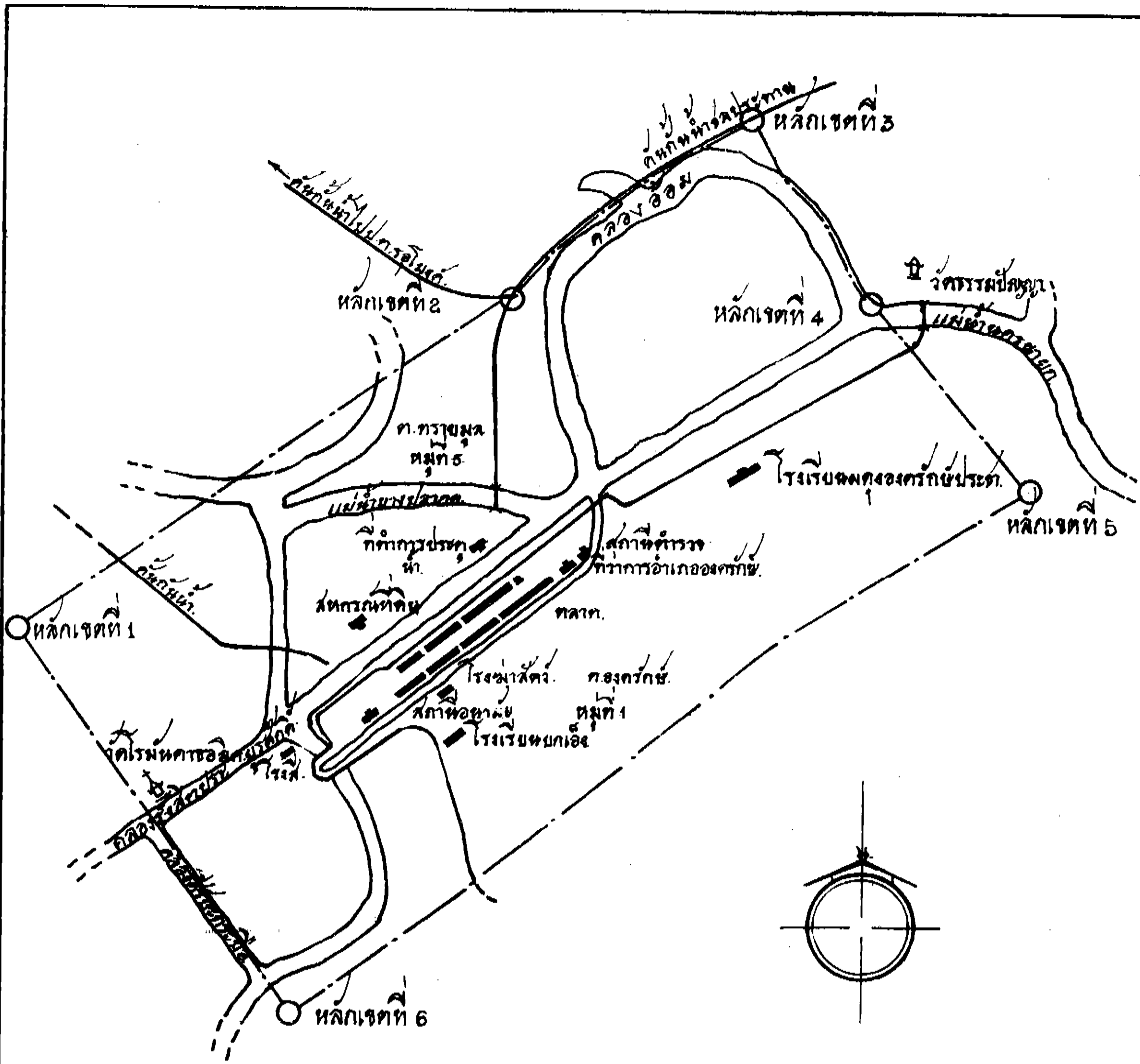
ดังปรากฏในแผนที่ท้ายประกาศนี้

ตามเส้นแนวเขตดังกล่าวกำหนดไว้ในประกาศ ให้มีหลักย่อยปักไว้เพื่อ
แสดงแนวเขตตามสมควร

ประกาศ ณ วันที่ ๑๐ ธันวาคม ๒๕๕๕

จอมพล ป. พิบูลสงคราม

รัฐมนตรีว่าการกระทรวงมหาดไทย



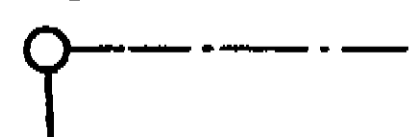
แผนที่แสดงเขตสงวนอาณาเขตของโรงเรียน
 ตำบลองครักษ์ ตำบลทรายมูล อำเภอองครักษ์ จังหวัดนครนายก

พ.ศ. ๒๕๑๑

มาตราส่วน 1:10,000



เครื่องหมาย



หลักและเส้นเขตสงวนอาณาเขต