

เล่ม ๑๓ ตอนที่ ๕๕ ราชกิจจานุเบกษา ๒๘ พฤศจิกายน ๒๔๕๕

ประกาศกระทรวงมหาดไทย

เรื่อง จัดตั้งสุขาภิบาลตำบล หอย ถึงอำเภอบ้านด่านตำบล หอย
อำเภอเมืองสุโขทัย จังหวัดสุโขทัย

โดยที่เห็นเป็นการสมควร ให้ยกฐานะท้องถิ่นบาง ส่วนในตำบล
ดานหอย ถึงอำเภอบ้านด่านตำบล หอย อำเภอเมืองสุโขทัย จังหวัด
สุโขทัย ขึ้นเป็นสุขาภิบาล

ฉะนั้น อาศัยอำนาจตามความในมาตรา ๔ และมาตรา ๕ แห่ง
พระราชบัญญัติสุขาภิบาล พ.ศ. ๒๔๕๕ รัฐมนตรีว่าการกระทรวง
มหาดไทย จึงประกาศจัดตั้งสุขาภิบาลขึ้น ให้เรียกชื่อว่า "สุขาภิบาล
ดานหอย จังหวัดสุโขทัย" และกำหนดเขตไว้ดังต่อไปนี้

ด้านเหนือ ตั้งแต่หลักเขตที่ ๑ ซึ่งตั้งอยู่ที่ฝั่งตะวันออกของ
คลองยายหิน ตรงที่อยู่ห่างจากปากเหนือของถนนจรดวัดถ้อง ไปทาง
ทิศเหนือ ๕๒๐ เมตร

จากหลักเขตที่ ๑ เป็นเส้นตรงไปทางทิศตะวันออก ถึงปาก
ตะวันออกของทางหลวงสายดานหอย—หนองจิ่ง ตรงหลัก กม. ที่
๐.๘๕๐ ซึ่งเป็นหลักเขตที่ ๒

จากหลักเขตที่ ๒ เป็นเส้นตรงไปทางทิศตะวันออกเฉียงใต้
ถึงปากใต้ของถนนจรดวัดถ้อง ตรงหลัก กม. ที่ ๑๔.๖๘๐ ซึ่งเป็น
หลักเขตที่ ๓

ฉบับพิเศษ หน้า ๘๐

เล่ม ๗๓ ตอนที่ ๘๘ ราชกิจจานุเบกษา ๒๘ พฤศจิกายน ๒๔๘๕

ด้านตะวันออก จากหลักเขตที่ ๓ เป็นเส้นตรงฉากกับถนน-
จรดวิถีถ่อง ไปทางทิศตะวันตกเฉียงใต้ เป็นระยะ ๓๐๐ เมตร ซึ่ง
เป็นหลักเขตที่ ๔

จากหลักเขตที่ ๔ เป็นเส้นขนานกับฟากใต้ของถนนจรดวิถีถ่อง
ไปทางทิศตะวันตกเฉียงใต้ ถึงจุดที่อยู่ห่างจากหลักเขตที่ ๔ ไปทาง
ทิศตะวันตกเฉียงใต้ เป็นระยะ ๖๐๐ เมตร ซึ่งเป็นหลักเขตที่ ๕

จากหลักเขตที่ ๕ เป็นเส้นขนานกับทางหลวงไปหมุก ๓ ตำบล
ฉานหอย ไปทางทิศใต้ เป็นระยะ ๑,๕๐๐ เมตร ซึ่งเป็นหลักเขตที่ ๖

ด้านใต้ จากหลักเขตที่ ๖ เป็นเส้นตรงฉากกับเส้นหลักเขตที่ ๕
และหลักเขตที่ ๖ ไปทางทิศตะวันตกถึงฝั่งตะวันออกของคลองอ้ายหิน
ซึ่งเป็นหลักเขตที่ ๗

ด้านตะวันตก จากหลักเขตที่ ๗ เดียวตามฝั่งตะวันออกของ
คลองอ้ายหินไปทางทิศเหนือ จนบรรจบกับหลักเขตที่ ๑

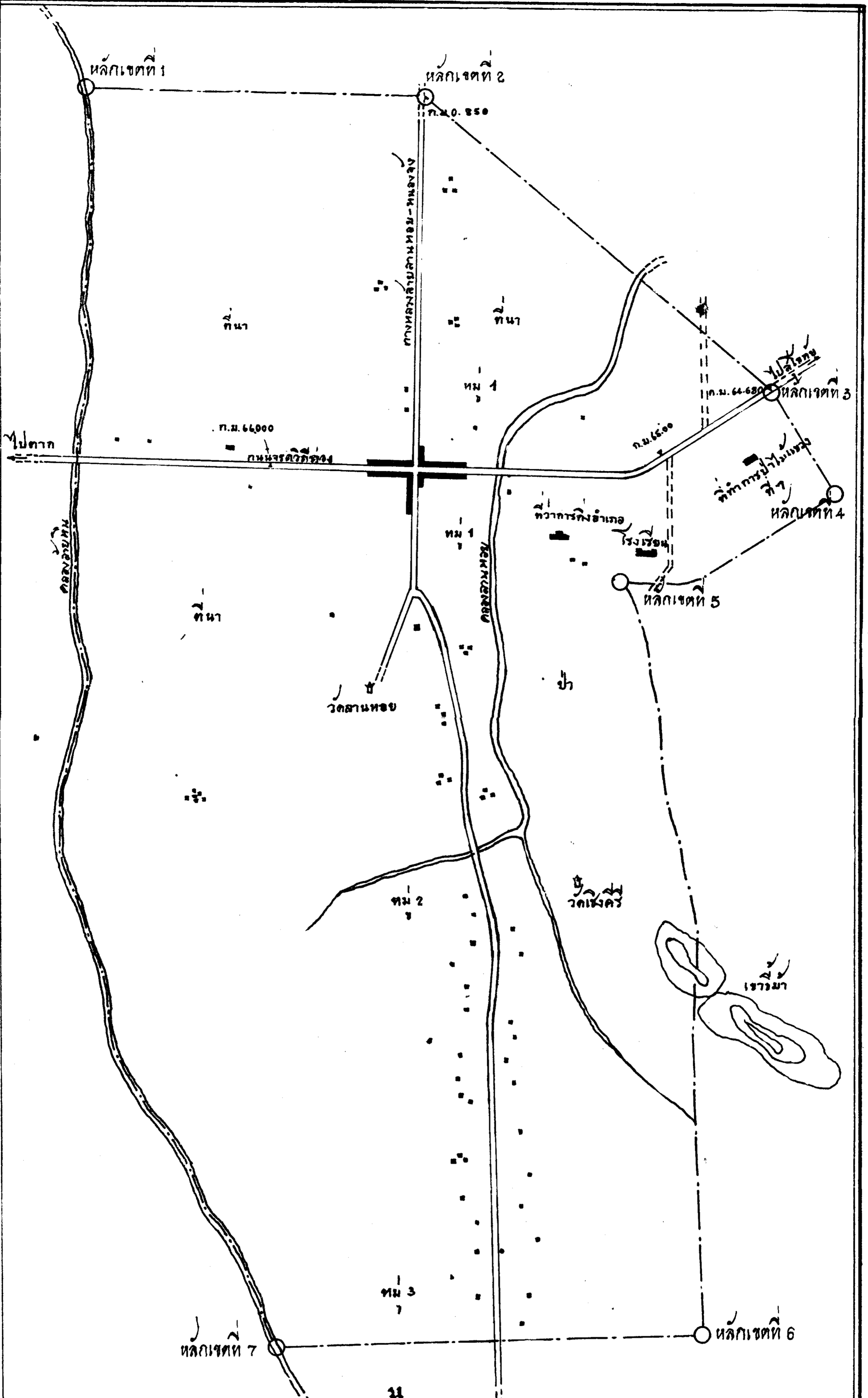
ดังปรากฏในแผนที่ท้ายประกาศนี้

ตามเส้นแนวเขตดังกล่าวกำหนดไว้ในประกาศ ให้มีหลักย่อยปักไว้
เพื่อแสดงแนวเขตตามสมควร

ประกาศ ณ วันที่ ๘ พฤศจิกายน ๒๔๘๕

จอมพล ป. พิบูลสงคราม

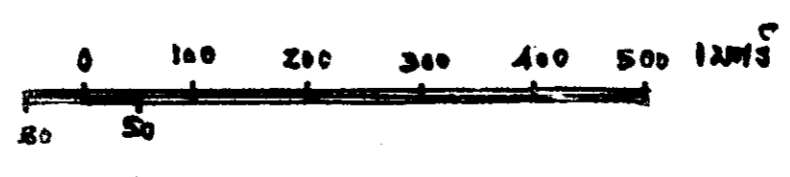
รัฐมนตรีว่าการกระทรวงมหาดไทย



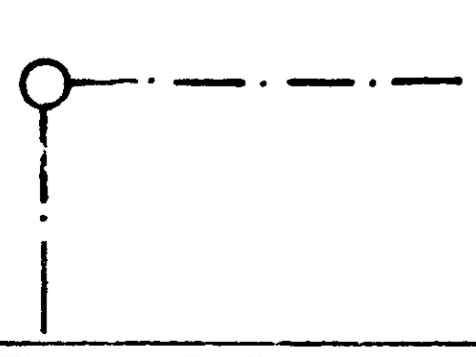
แผนที่แสดงเขตสุขาภิบาลลานหอย
ตำบลลานหอย กิ่งอำเภอบ้านคานลานหอย อำเภอเมือง จังหวัดสุโขทัย

พ.ศ. 2499

มาตราส่วน 1:10,000



เครื่องหมาย



หลักและเส้นเขตสุขาภิบาล