

เล่ม ๗๓ ตอนที่ ๕๕ ราชกิจจานุเบกษา ๒๘ พฤศจิกายน ๒๔๕๕

ประกาศกระทรวงมหาดไทย

เรื่อง จัดตั้งสุขาภิบาลวงชน กิ่งอำเภอวงชน อำเภอคลอง  
จังหวัดแพร่

โดยที่เห็นเป็นการสมควรให้ยกฐานะท้องถิ่น บางส่วนใน ตำบล  
วงชน กิ่งอำเภอวงชน อำเภอคลอง จังหวัดแพร่ ขึ้นเป็นสุขาภิบาล  
คณะ อธิบดีอำนาจตามความในมาตรา ๔ และมาตรา ๕ แห่ง  
พระราชบัญญัติสุขาภิบาล พ.ศ. ๒๔๕๕ รัฐมนตรีว่าการกระทรวง  
มหาดไทย จึงประกาศจัดตั้งสุขาภิบาลขึ้น ให้เรียกชื่อว่า "สุขาภิบาล  
วงชน จังหวัดแพร่" และกำหนดเขตไว้ดังต่อไปนี้

ด้านเหนือ ตั้งแต่หลักเขตที่ ๑ ซึ่งตั้งอยู่ในแนวเส้นตรงฉากกับ  
ทางหลวงสายวงชน — อำเภอคลอง จากหลัก กม. ที่ ๓๖.๐๐๐ ไปทาง  
ทิศตะวันตกเฉียงเหนือ ๓๕๐ เมตร

จากหลักเขตที่ ๑ เป็นเส้นตรงฉากกับทางหลวงสายวงชน —  
อำเภอคลอง ไปทางทิศตะวันออกเฉียงใต้ ถึงฝั่งตะวันตกของลำน้ำยม  
ซึ่งเป็นหลักเขตที่ ๒

ด้านตะวันออก จากหลักเขตที่ ๒ เดียวตามฝั่งตะวันตกของ  
ลำน้ำยม ไปทางทิศใต้ ถึงจุดที่อยู่ห่างจากวัดนาใหม่ ไปทางทิศ  
ตะวันตกเฉียงใต้ ๑๕๐ เมตร ซึ่งเป็นหลักเขตที่ ๓

ฉบับพิเศษ หน้า ๕๐

เล่ม ๗๓ ตอนที่ ๕๕ ราชกิจจานุเบกษา ๒๘ พฤศจิกายน ๒๔๕๕

---

ด้านใต้ จากหลักเขตที่ ๓ เป็นเส้นตรงไปทางทิศตะวันตกเฉียงเหนือ ถึงหลัก กม. ที่ ๐.๗๐๐ ของทางไปตำบลสรวย ซึ่งเป็นหลักเขตที่ ๔

ด้านตะวันตก จากหลักเขตที่ ๔ เป็นเส้นตรงไปทางทิศเหนือจนบรรจบกับหลักเขตที่ ๑

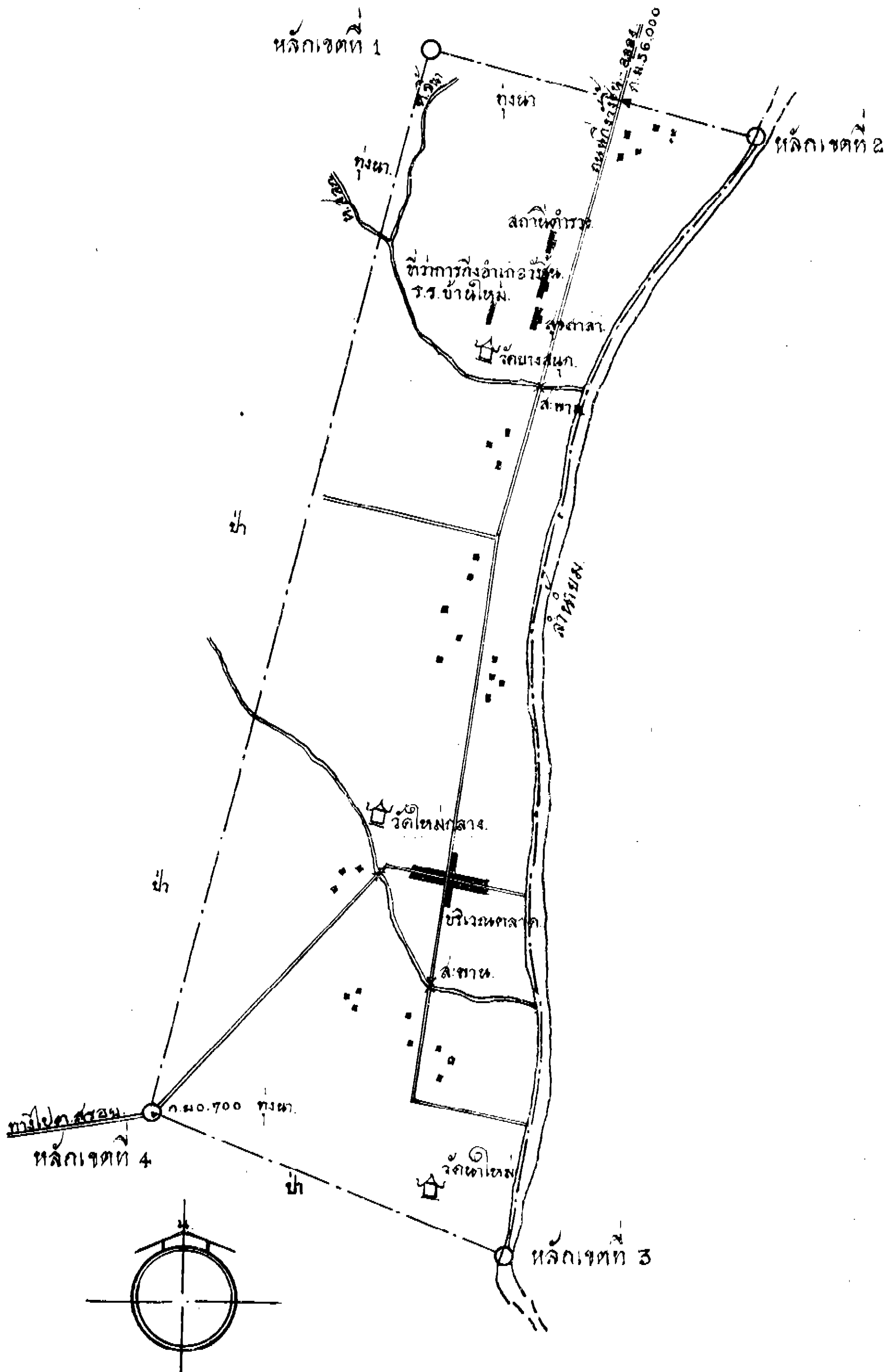
ดังปรากฏในแผนที่ท้ายประกาศนี้

ตามเส้นแนวเขตดังกล่าวในประกาศ ให้มีหลักย่อยปักไว้ เพื่อแสดงแนวเขตตามสมควร

ประกาศ ณ วันที่ ๘ พฤศจิกายน ๒๔๕๕

จอมพล ป. พิบูลสงคราม

รัฐมนตรีว่าการกระทรวงมหาดไทย



แผนที่แสดงเขตสหวิทยาการวังใหม่  
 ตำบลวังใหม่ กิ่งอำเภอวังใหม่ อำเภอลอง จังหวัดแพร่  
 พ.ศ. 2499

มาตราส่วน 1 : 10,000

