

ประกาศกระทรวงมหาดไทย

เรื่อง จัดตั้งสุขาภิบาลดิ่งห์ อำเภอบางระจัน
จังหวัดสิงห์บุรี

โดยที่เห็นเป็นการสมควร ให้ยกฐานะท้องถื่นบางส่วนของ
ดิ่งห์ อำเภอบางระจัน จังหวัดสิงห์บุรี ขึ้นเป็นสุขาภิบาล

ฉะนั้น อาศัยอำนาจตามความในมาตรา ๔ และมาตรา ๕ แห่ง
พระราชบัญญัติสุขาภิบาล พ.ศ. ๒๔๕๕ รัฐมนตรีว่าการกระทรวง
มหาดไทย จึงประกาศจัดตั้งสุขาภิบาลขึ้น ให้เรียกชื่อว่า "สุขาภิบาล
ดิ่งห์ จังหวัดสิงห์บุรี" และกำหนดเขตไว้ดังต่อไปนี้

ด้านเหนือ ตั้งแต่หลักเขตที่ ๑ ซึ่งตั้งอยู่ที่ฝั่งตะวันออกของ
แม่น้ำน้อยตรงที่อยู่ห่างจากที่ว่าการอำเภอ ไปทางทิศตะวันตกเฉียงเหนือ
๓๓๐ เมตร

จากหลักเขตที่ ๑ เป็นเส้นตรงฉากกับทางหลวงสายดิ่งห์บุรี—
บางระจันไปทางทิศตะวันออกเฉียงเหนือ ถึงจุดซึ่งอยู่ห่างจากหลักเขต
ที่ ๑ ไปทางทิศตะวันออกเฉียงเหนือเป็นระยะ ๖๐๐ เมตร ซึ่งเป็น
หลักเขตที่ ๒

ด้านตะวันออก จากหลักเขตที่ ๒ เป็นเส้นตรงไปทางทิศตะวันออก
ออกเฉียงใต้ ถึงปากตะวันออกของทางหลวงสายดิ่งห์บุรี—บางระจัน

ฉบับพิเศษ หน้า ๘๘

เล่ม ๑๓ ตอนที่ ๘๓ ราชกิจจานุเบกษา ๑๕ ตุลาคม ๒๔๕๕

ตรงที่อยู่ห่างจากคลองไม้ตัดไปทางทิศตะวันออกเฉียงใต้ ๕๐๐ เมตร
ซึ่งเป็นหลักเขตที่ ๓

ด้านใต้ จากหลักเขตที่ ๓ เป็นเส้นตั้งฉากกับทางหลวงสาย
ตั้งหีบรี—บางระจันไปทางทิศตะวันตกเฉียงใต้ ถึงฝั่งตะวันออกของ
แม่น้ำน้อย ซึ่งเป็นหลักเขตที่ ๔

ด้านตะวันตก จากหลักเขตที่ ๔ เดี่ยวตามฝั่งตะวันออกของ
แม่น้ำน้อยไปทางทิศเหนือ จนบรรจบกับหลักเขตที่ ๑

ดังปรากฏในแผนที่ท้ายประกาศนี้

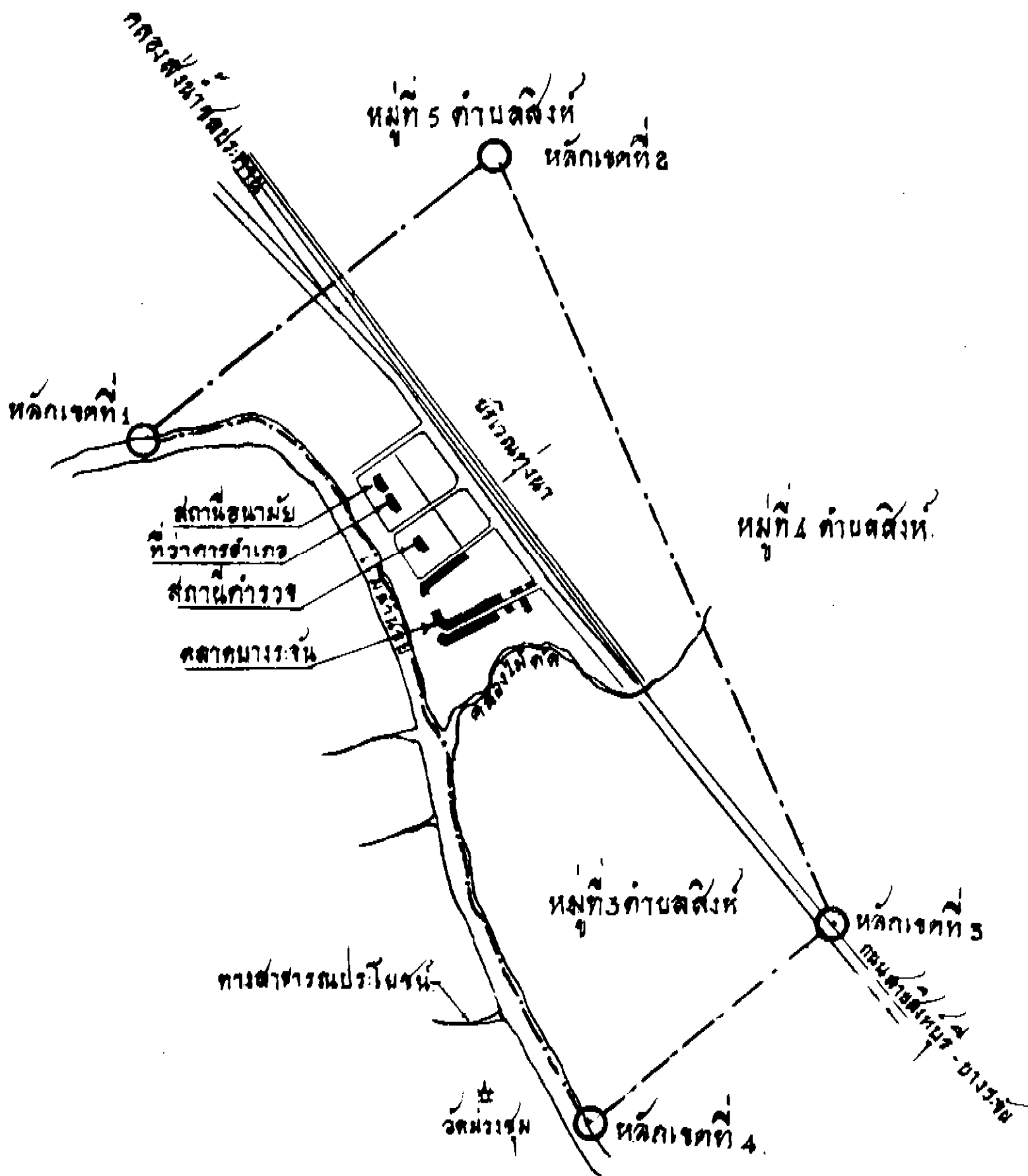
ตามเส้นแนวเขตดังกล่าวกำหนดไว้ในประกาศ ให้มีหลักย่อยปักไว้

เพื่อแสดงแนวเขตตามสมควร

ประกาศ ณ วันที่ ๒๔ กันยายน ๒๔๕๕

จอมพล ป. พิบูลสงคราม

รัฐมนตรีว่าการกระทรวงมหาดไทย



แผนที่แสดงเขตสุขาภิบาลสิงห์
 ตำบลสิงห์ อำเภอมาบะระ จังหวัดสิงห์บุรี

พ.ศ. ๒๔๙๙

มาตราส่วน ๑ : ๑๐,๐๐๐

เครื่องหมาย

