

ประกาศกระทรวงมหาดไทย

เรื่อง จัดตั้งสุขาภิบาลท่าขนอน อำเภอท่าขนอน
จังหวัดสุราษฎร์ธานี

โดยที่เห็น เป็นการสมควรให้ยกฐานะท้องถิ่นบางส่วนใน ตำบล
ท่าขนอน อำเภอท่าขนอน จังหวัดสุราษฎร์ธานี ขึ้นเป็นสุขาภิบาล

ฉะนั้น อาศัยอำนาจตามความในมาตรา ๔ และมาตรา ๕ แห่ง
พระราชบัญญัติสุขาภิบาล พ.ศ. ๒๔๙๕ รัฐมนตรีว่าการกระทรวง
มหาดไทย จึงประกาศจัดตั้งสุขาภิบาลขึ้น ให้เรียกชื่อว่า "สุขาภิบาล
ท่าขนอน จังหวัดสุราษฎร์ธานี" และกำหนดเขตไว้ดังต่อไปนี้

ด้านเหนือ ตั้งแต่หลักเขตที่ ๑ ซึ่งตั้งอยู่ที่ปากใต้ทางรถไฟ
สายสุราษฎร์-พังงา ตรงที่บรรจบกับคลองห้วยฝั่งตะวันออก

จากหลักเขตที่ ๑ เดี่ยวตามปากใต้ทางรถไฟสายสุราษฎร์-
พังงา ไปทางทิศตะวันออก จดฝั่งตะวันตกของคลองกำบัง ซึ่งเป็น
หลักเขตที่ ๒

ด้านตะวันออก จากหลักเขตที่ ๒ เดี่ยวตามฝั่งตะวันตกของ
กำบัง ไปทางทิศใต้ จดฝั่งเหนือคลองพุมดวง ตรงที่บรรจบกับคลอง
กำบัง ซึ่งเป็นหลักเขตที่ ๓

ฉบับพิเศษ หน้า ๕๑

เล่ม ๗๓ ตอนที่ ๗๕ ราชกิจจานุเบกษา ๒๐ กันยายน ๒๔๕๕

ด้านใต้ จากหัดกเขตที่ ๓ เดียบตามฝั่งเหนือคดของพุดวง ไปทางทิศตะวันออก จดปากคดของหยวยฝั่งตะวันออก ตรงที่บรรจบกับคดของพุดวง ซึ่งเป็นหัดกเขตที่ ๔

ด้านตะวันออก จากหัดกเขตที่ ๔ เดียบตามคดของหยวยฝั่งตะวันออก ไปทางทิศเหนือ จนบรรจบกับหัดกเขตที่ ๑

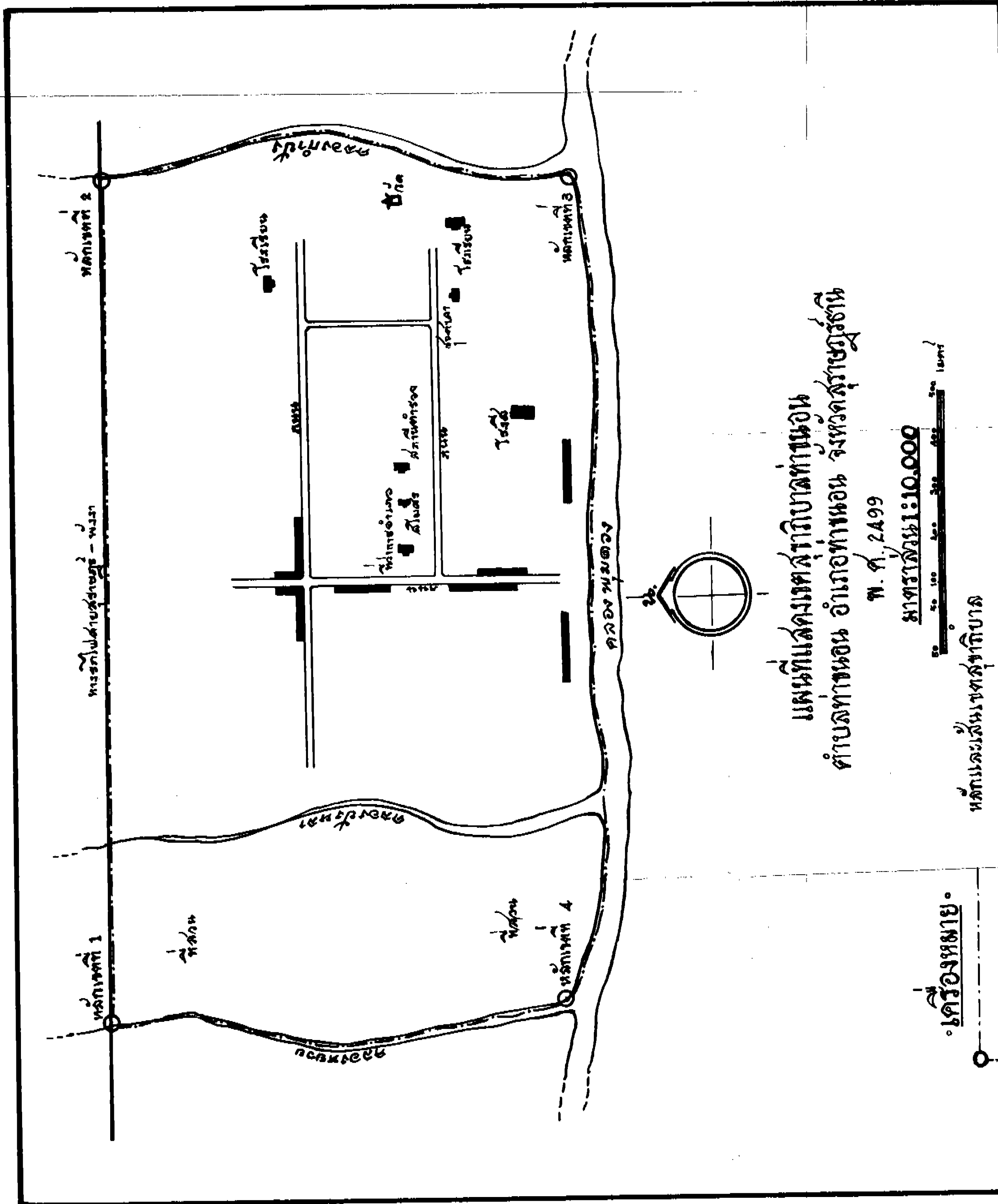
ดังปรากฏในแผนที่ท้ายประกาศนี้

ตามเส้นแนวเขตดังกล่าวกำหนดไว้ในประกาศ ให้มีหัดกย่อยบ้างไว้เพื่อแสดงแนวเขตตามสมควร

ประกาศ ณ วันที่ ๓๐ สิงหาคม ๒๔๕๕

จอมพล ป. พิบูลสงคราม

รัฐมนตรีว่าการกระทรวงมหาดไทย



แผนที่แสดงเขตสุราษฎร์ทำนอง
ตำบลทำนอง อำเภอทำนอง จังหวัดสุราษฎร์ธานี

พ.ศ. 2499

มาตราส่วน 1:10,000



หม่อมหลวงเกษมชุตราชภิบาล

เครื่องหมาย



พิมพ์ที่ ส่วนการพิมพ์ กรมที่ดิน
พ.ศ. ๒๔๙๙