

ประกาศกระทรวงมหาดไทย

เรื่อง จัดตั้งสุขาภิบาลชนแดน อำเภอชนแดน
จังหวัดเพชรบูรณ์

โดยที่เห็นเป็นการสมควรให้ยกฐานะท้องถิ่นบางส่วนของตำบล
ชนแดน อำเภอชนแดน จังหวัดเพชรบูรณ์ ขึ้นเป็นสุขาภิบาล

ฉะนั้น อาศัยอำนาจตามความในมาตรา ๔ และมาตรา ๕ แห่ง
พระราชบัญญัติสุขาภิบาล พ.ศ. ๒๔๙๕ รัฐมนตรีว่าการกระทรวง
มหาดไทย จึงประกาศจัดตั้งสุขาภิบาลชน ให้เรียกชื่อว่า "สุขาภิบาล
ชนแดน จังหวัดเพชรบูรณ์" และกำหนดเขตไว้ดังต่อไปนี้

ด้านเหนือ ตั้งแต่หลักเขตที่ ๑ ซึ่งตั้งอยู่ในแนวเส้นตรงฉากจาก
หลัก กม. ที่ ๔๙.๘๕๐ ของทางหลวงสายสะพานหิน—เพชรบูรณ์ ไป
ทางทิศเหนือเป็นระยะ ๒๕๐ เมตร

จากหลักเขตที่ ๑ เป็นต้นชานกับทางหลวงสายสะพานหิน—
เพชรบูรณ์ ไปทางทิศตะวันออกและตะวันออกเฉียงใต้ จนถึงตะวันตก
ของคลองห้วยหินเหล็กไฟ ซึ่งเป็นหลักเขตที่ ๒

ด้านตะวันออก จากหลักเขตที่ ๒ เดี่ยวตามฝั่งตะวันตกและ
ฝั่งเหนือของคลองห้วยหินเหล็กไฟไปทางทิศใต้และทิศตะวันตก ถึงฝั่ง

ฉบับพิเศษ หน้า ๕๖

เล่ม ๗๓ ตอนที่ ๑๕ ราชกิจจานุเบกษา ๒๐ กันยายน ๒๔๕๕

เหนือของคดของบุษบง ตรงที่บรรจบกับคดของห้วยหินเหล็กไฟ ซึ่งเป็น
หลักเขตที่ ๓

ด้านใต้ จากหลักเขตที่ ๓ เดี่ยวตามฝั่งเหนือและฝั่งตะวันตก
ของคดของบุษบงไปทางทิศตะวันตกและทิศใต้ ถึงปากคดของน้ำไหลฝั่ง
ตะวันตก ตรงที่บรรจบกับคดของบุษบง ซึ่งเป็นหลักเขตที่ ๔

ด้านตะวันตก จากหลักเขตที่ ๔ เป็นต้นตรงไปทางทิศเหนือ
จนบรรจบกับหลักเขตที่ ๑

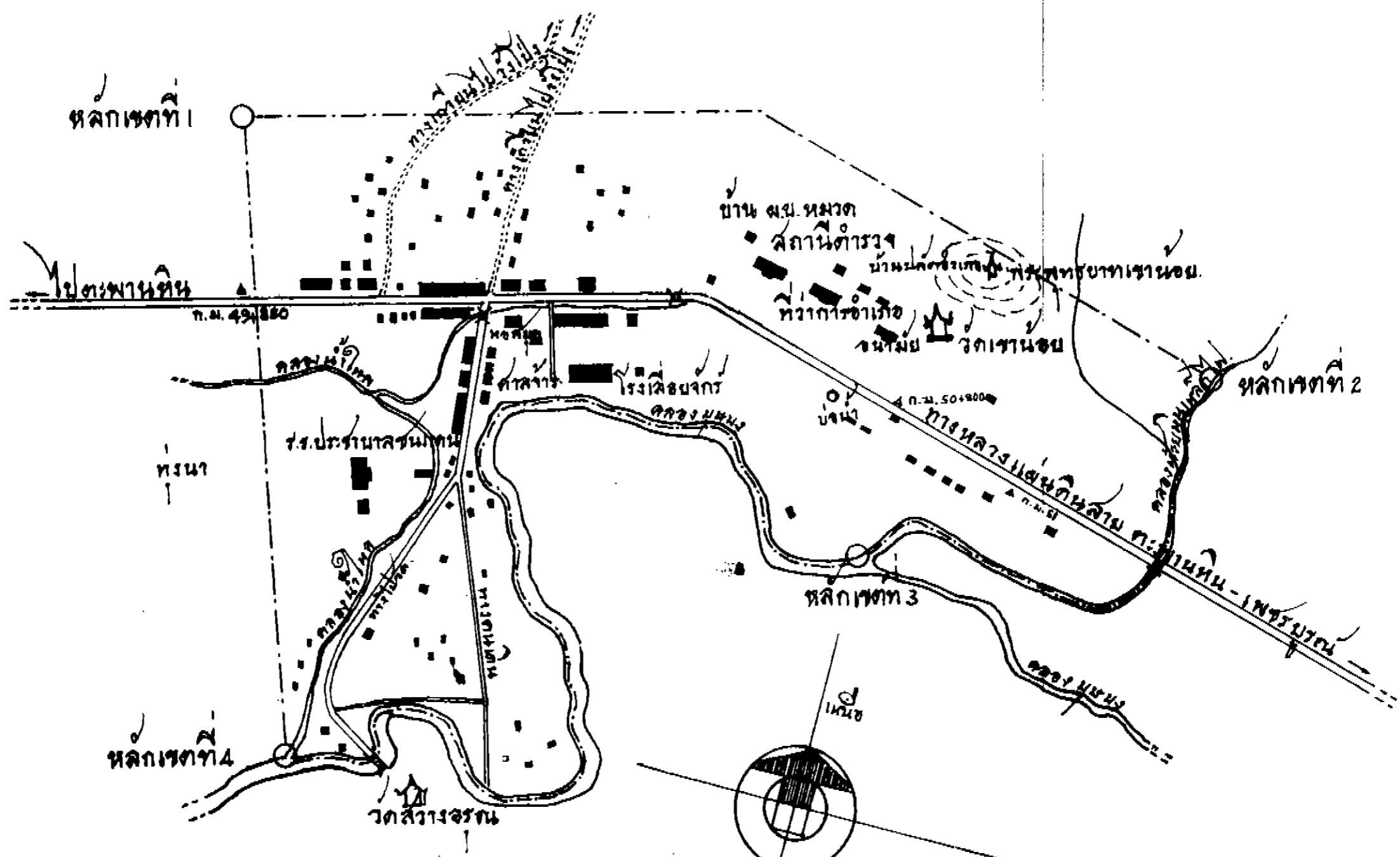
ดังปรากฏในแผนที่ท้ายประกาศนี้

ตามเส้นแนวเขตดังกล่าวกำหนดไว้ในประกาศ ให้มีหลักย่อยปักไว้
เพื่อแสดงแนวเขตตามสมควร

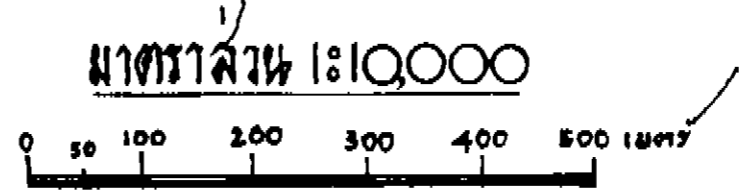
ประกาศ ณ วันที่ ๓๐ สิงหาคม ๒๔๕๕

จอมพล ป. พิบูลสงคราม

รัฐมนตรีว่าการกระทรวงมหาดไทย



แผนที่แสดงเขตสงวนป่า
ตำบลชนแดน อำเภอชนแดน จังหวัดเพชรบูรณ์
พ.ศ. 2499



เครื่องหมาย

หลักและเส้นเขตสงวนป่า

พิมพ์ที่ ส่วนการรังวัด กรมที่ดิน
พ.ศ. ๒๔๙๙