

ประกาศกระทรวงมหาดไทย

เรื่อง จัดตั้งสุขาภิบาลเชิงค้ำ อำเภอเชิงค้ำ
จังหวัดเชียงราย

โดยที่เห็นเป็นการสมควร ให้ยกฐานะท้องถิ่นบางส่วนของ
หมู่ ๖ อำเภอเชิงค้ำ จังหวัดเชียงราย ขึ้นเป็นสุขาภิบาล

ฉะนั้น อาศัยอำนาจตามความในมาตรา ๔ และมาตรา ๕ แห่ง
พระราชบัญญัติสุขาภิบาล พ.ศ. ๒๕๕๕ รัฐมนตรีว่าการกระทรวง
มหาดไทย จึงประกาศจัดตั้งสุขาภิบาลขึ้น ให้เรียกชื่อว่า "สุขาภิบาล
เชิงค้ำ จังหวัดเชียงราย" และกำหนดเขตไว้ดังต่อไปนี้

ด้านเหนือ ตั้งแต่หลักเขตที่ ๑ ซึ่งตั้งอยู่ที่ปากตะวันออกของ
ทางหลวงไปอำเภอเทิง ตรงที่อยู่ห่างจากวัดคอนไซไปทางทิศเหนือ
๑๐๐ เมตร

จากหลักเขตที่ ๑ เป็นเส้นขนานกับปากเหนือของทางหลวงไป
อำเภอปง ไปทางทิศตะวันออกเฉียงใต้ จนถึงเหนือของด้านดาว ซึ่ง
เป็นหลักเขตที่ ๒

ฉบับพิเศษ หน้า ๓๕

เล่ม ๗๓ ตอนที่ ๗๕ ราชกิจจานุเบกษา ๒๐ กันยายน ๒๔๕๕

ด้านตะวันออก จากหลักเขตที่ ๒ เป็นเส้นตรงไปทางทิศตะวันตกเฉียงใต้ จุดฟากตะวันออกของถนนบ้านบาง ตรงที่อยู่ห่างจากตามแยกไปตำบลเวียง ไปทางทิศใต้ ๒๐๐ เมตร ซึ่งเป็นหลักเขตที่ ๓ ด้านใต้ จากหลักเขตที่ ๓ เป็นเส้นตรงไปทางทิศตะวันตกเฉียงเหนือ จุดฝั่งตะวันออกของด้านาแวน ตรงที่อยู่ห่างจากฝั่งใต้ของด้านาแวนไปทางทิศตะวันตกเฉียงใต้ ๑๐๐ เมตร ซึ่งเป็นหลักเขตที่ ๔

ด้านตะวันตก จากหลักเขตที่ ๔ เป็นเส้นตรงไปทางทิศตะวันออกเฉียงเหนือ จนบรรจบกับหลักเขตที่ ๑

ดังปรากฏในแผนที่ท้ายประกาศนี้

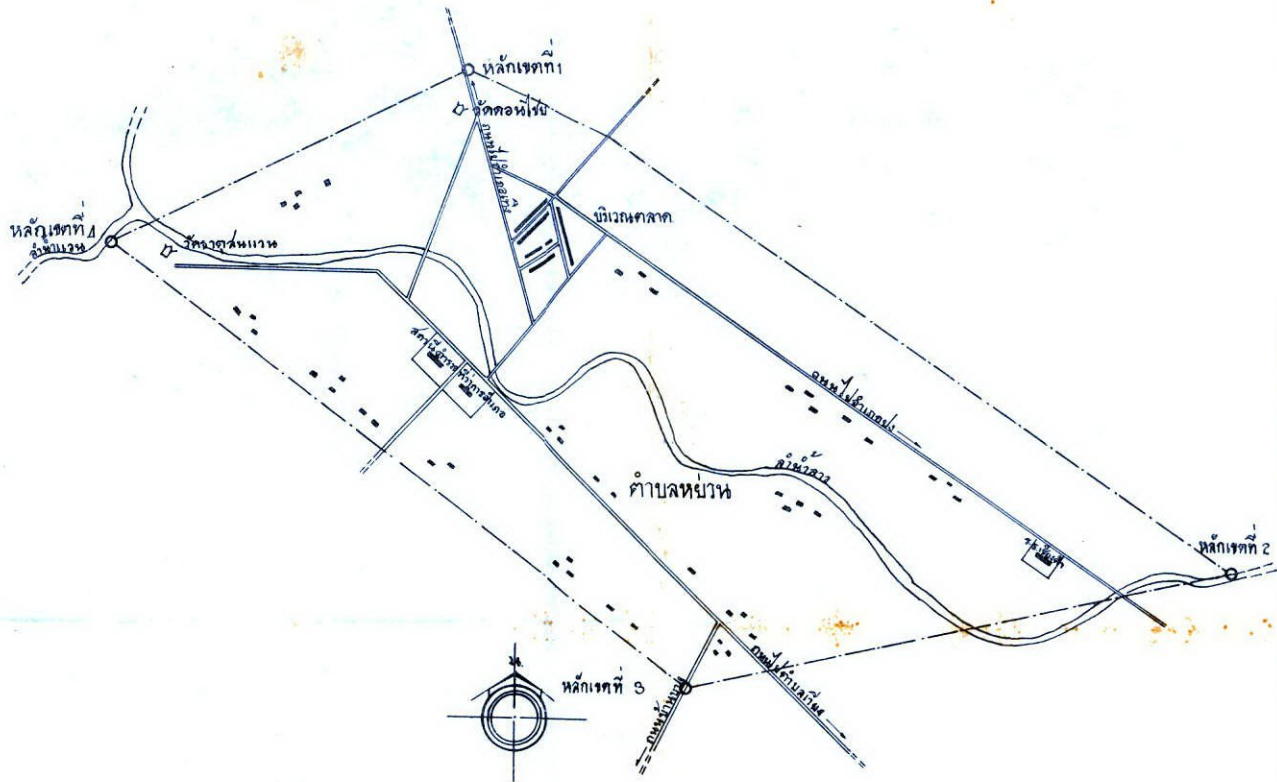
ตามเส้นแนวเขตดังกล่าวในประกาศ ให้มีหลักย่อยปักไว้

เพื่อแสดงแนวเขตตามสมควร

ประกาศ ณ วันที่ ๓๐ สิงหาคม ๒๔๕๕

จอมพล ป. พิบูลสงคราม

รัฐมนตรีว่าการกระทรวงมหาดไทย



แผนที่แสดงเขตล้าขกบาลเชียงค้ำ
 ตำบลหม่วง อำเภอเชียงค้ำ จังหวัดเชียงรฐน

พ.ศ. 2499

มาตราค้ำว้น 1:10,000



เคว็องหมย



หลักและค้ำนเขตล้าขกบาล