

เล่ม ๑๓ ตอนที่ ๑๕ ราชกิจจานุเบกษา ๒๐ กันยายน ๒๔๕๕

ประกาศกระทรวงมหาดไทย
เรื่อง จัดตั้งสุขาภิบาลชะอำเภอบรรบุรี
จังหวัดนครราชสีมา

โดยที่เห็นเป็นการสมควร ให้ยกฐานะท้องถิ่นบางส่วนของ ตำบล
ชะอำเภอบรรบุรี จังหวัดนครราชสีมา ขึ้นเป็นสุขาภิบาล

ฉะนั้น ยำค้ำยำนำจตามความในมาตรา ๔ และมาตรา ๕ แห่ง
พระราชบัญญัติสุขาภิบาล พ.ศ. ๒๔๕๕ รัฐมนตรีว่าการกระทรวง
มหาดไทย จึงประกาศจัดตั้งสุขาภิบาลขึ้น ให้เรียกชื่อว่า "สุขาภิบาล
ชะอำ จังหวัดนครราชสีมา" และกำหนดเขตไว้ดังต่อไปนี้

ด้านเหนือ ตั้งแต่หลักเขตที่ ๑ ซึ่งตั้งอยู่ที่ริมทางหลวงสาย
ไชยชัย-บรรบุรีปากเหนือ ตรงหลัก กม. ที่ ๕๔.๕๐๐

จากหลักเขตที่ ๑ เป็นเส้นตรงไปทางทิศตะวันออกเฉียงใต้
ถึงปากใต้ของถนนไปตำบลสระตะเคียน ตรงที่อยู่ห่างจากด้ามแยกเข้า
ตลาดบ้านใหม่ ไปทางทิศตะวันออกเฉียง เป็นระยะ ๓๐๐ เมตร ซึ่งเป็น
หลักเขตที่ ๒

ด้านตะวันออก จากหลักเขตที่ ๒ เป็นเส้นตรงฉากกับถนนไป
ตำบลสระตะเคียนไปทางทิศใต้ เป็นระยะ ๕๐๐ เมตร ซึ่งเป็นหลักเขต
ที่ ๓

ฉบับพิเศษ หน้า ๒๗

เล่ม ๗๓ ตอนที่ ๗๕ ราชกิจจานุเบกษา ๒๐ กันยายน ๒๔๕๕

ด้านใต้ จากหลักเขตที่ ๓ เป็นเส้นตรงฉากกับเส้นหลักเขตที่ ๒ และหลักเขตที่ ๓ ไปทางทิศตะวันตกเป็นระยะ ๒,๕๐๐ เมตร ซึ่งเป็นหลักเขตที่ ๔

ด้านตะวันตก จากหลักเขตที่ ๔ เป็นเส้นตรงไปทางทิศตะวันออกเฉียงเหนือจนบรรจบกับหลักเขตที่ ๑

ดังปรากฏในแผนที่ท้ายประกาศนี้

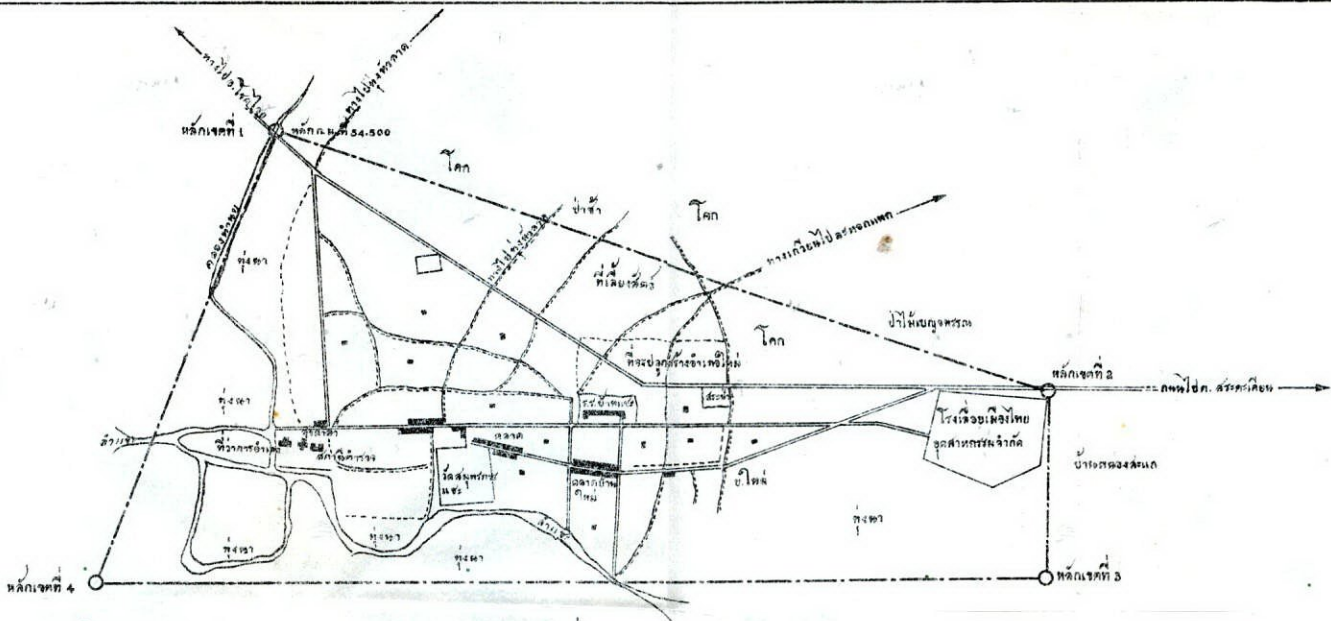
ตามเส้นแนวเขตดังกล่าวที่กำหนดไว้ในประกาศ ให้มีหลักย่อยปักไว้

เพื่อแสดงแนวเขตตามสมควร

ประกาศ ณ วันที่ ๓๐ สิงหาคม ๒๔๕๕

จอมพล ป. พิบูลสงคราม

รัฐมนตรีว่าการกระทรวงมหาดไทย



แผนที่แสดงเขตที่ดินของ
 ตำบลแฉะ อำเภอบรบือ จังหวัดนครราชสีมา
 พ.ศ. 2499
 มาตราส่วน 1:10,000
 0 100 200 300 400 500 600 700 เมตร

เครื่องหมาย

