

ประกาศกระทรวงมหาดไทย

เรื่อง จัดตั้งสุขาภิบาลโนนไทย อำเภอโนนไทย
จังหวัดนครราชสีมา

โดยที่เห็นเป็นการสมควร ให้ยกฐานะ ทั้งถิ่นบางส่วนของตำบล
โนนไทย อำเภอโนนไทย จังหวัดนครราชสีมา ขึ้นเป็นสุขาภิบาล

ฉะนั้น อาศัยอำนาจตามความในมาตรา ๔ และมาตรา ๕ แห่ง
พระราชบัญญัติสุขาภิบาล พ.ศ. ๒๔๙๕ รัฐมนตรีว่าการกระทรวง
มหาดไทย จึงประกาศจัดตั้งสุขาภิบาลขึ้น ให้เรียกชื่อว่า "สุขาภิบาล
โนนไทย จังหวัดนครราชสีมา" และกำหนดเขตไว้ดังต่อไปนี้

ด้านเหนือ ตั้งแต่หลักเขตที่ ๑ ซึ่งตั้งอยู่ในแนวเส้นตรงฉากจาก
หลัก กม. ที่ ๓๗๔.๑๐๐ ของถนนสุระนารายณ์ ไปทางทิศตะวันตก
เป็นระยะ ๑๐๐ เมตร

จากหลักเขตที่ ๑ เป็นเส้นตรงฉากกับถนนสุระนารายณ์ ไปทาง
ทิศตะวันออก ถึงจุดซึ่งอยู่ห่างจากปากตะวันออกของถนนสุระนารายณ์
ไปทางทิศตะวันออก ๑๐๐ เมตร ซึ่งเป็นหลักเขตที่ ๒

ด้านตะวันออก จากหลักเขตที่ ๒ เป็นเส้นตรงไปทางทิศตะวันออก
ออกเฉียงใต้ ถึงมุมเขตรัดโนนไทยด้านตะวันออกเฉียงเหนือ ซึ่งเป็น
หลักเขตที่ ๓

ฉบับพิเศษ หน้า ๒๕

เล่ม ๗๓ ตอนที่ ๗๕ ราชกิจจานุเบกษา ๒๐ กันยายน ๒๕๕๕

จากหลักเขตที่ ๓ เป็นต้นชานกับปากตะวันออกของถนน
สุนทรารายณ์ ไปทางทิศใต้ ถึงฝั่งเหนือของห้วยระกำ ซึ่งเป็นหลักเขต
ที่ ๔

ด้านใต้ จากหลักเขตที่ ๔ เดิมตามฝั่งเหนือของห้วยระกำ
ไปทางทิศใต้และทิศตะวันตก ถึงจุดซึ่งอยู่ห่างจากปากตะวันตกของถนน
สุนทรารายณ์ ไปทางทิศตะวันตกเฉียงเหนือ เป็นระยะ ๑๐๐ เมตร ซึ่ง
เป็นหลักเขตที่ ๕

ด้านตะวันตก จากหลักเขตที่ ๕ เป็นต้นชานกับปากตะวันตก
ของถนนสุนทรารายณ์ ไปทางทิศเหนือจนบรรจบกับหลักเขตที่ ๑

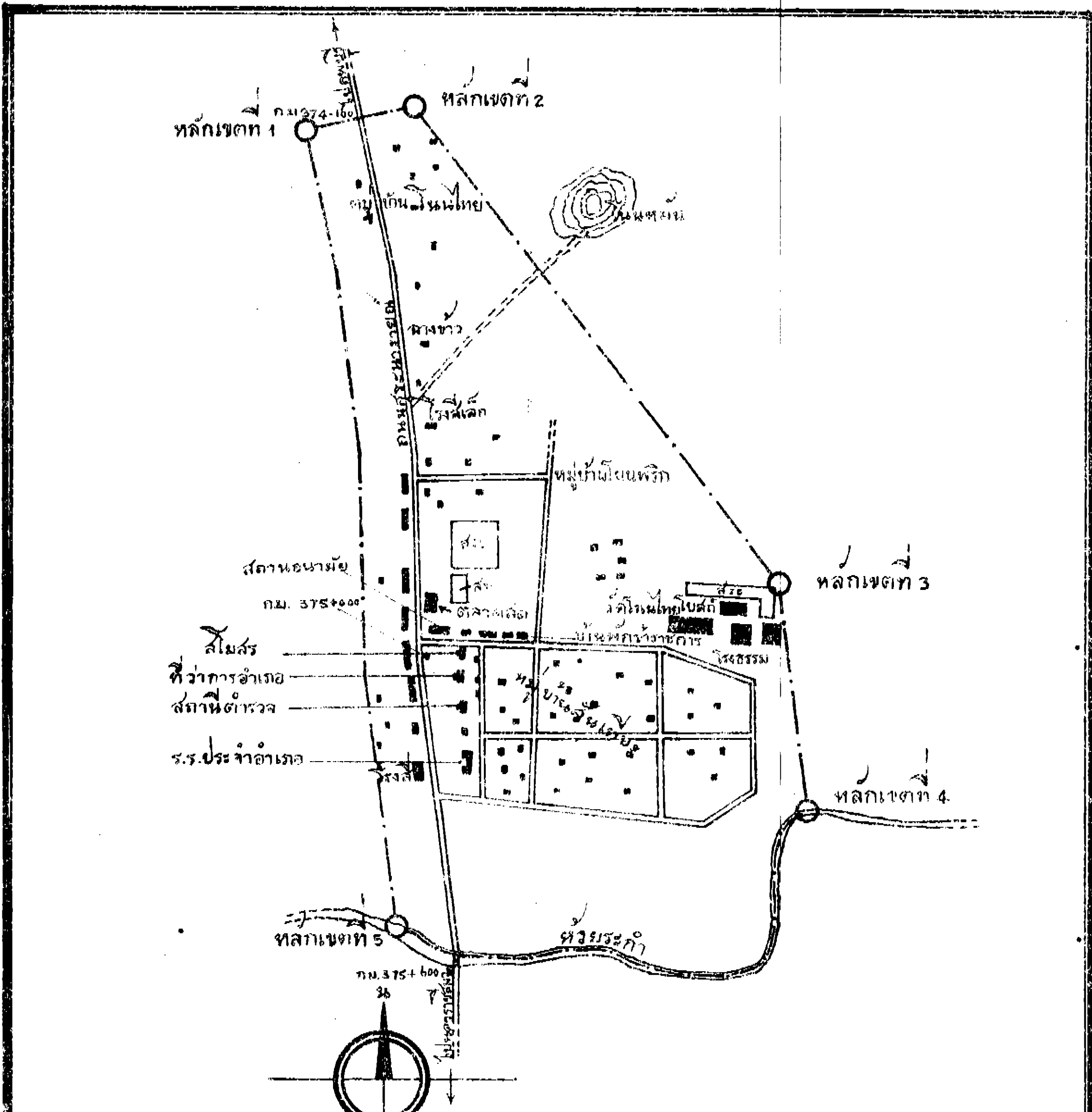
ดังปรากฏในแผนที่ท้ายประกาศนี้

ความเส้นแนวเขตดังกล่าวกำหนดไว้ในประกาศ ให้มีหลักย่อยปักไว้
เพื่อแสดงแนวเขตตามสมควร

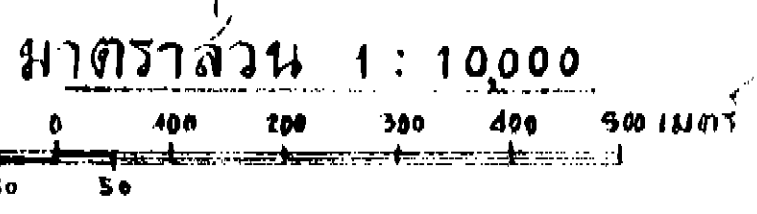
ประกาศ ณ วันที่ ๓๐ สิงหาคม ๒๕๕๕

จอมพล ป. พิบูลสงคราม

รัฐมนตรีว่าการกระทรวงมหาดไทย



แผนที่แสดงเขตสหศึกษาชนไทย
 ตำบลชนไทย อำเภอชนไทย จังหวัดนครราชสีมา
 พ.ศ. 2499



เครื่องหมาย

○ — — — หลักเขตสหศึกษาชนไทย