

เดิม ๑๓ ตอนที่ ๑๕ ราชกิจจานุเบกษา ๒๐ กันยายน ๒๔๕๕

ประกาศกระทรวงมหาดไทย

เรื่อง จัดตั้งสุขาภิบาลสระแก้ว ถึงอำเภอสระแก้ว อำเภอกบินทร์บุรี
จังหวัดปราจีนบุรี

โดยที่เห็นเป็นการสมควร ให้ยกฐานะ ทั้งถิ่นบางส่วนของตำบล
สระแก้ว ถึงอำเภอสระแก้ว อำเภอกบินทร์บุรี จังหวัดปราจีนบุรี
ขึ้นเป็นสุขาภิบาล

ฉะนั้น อาศัยอำนาจตามความในมาตรา ๔ และมาตรา ๕ แห่ง
พระราชบัญญัติสุขาภิบาล พ.ศ. ๒๔๕๕ รัฐมนตรีว่าการกระทรวง
มหาดไทย จึงประกาศจัดตั้งสุขาภิบาลขึ้น ให้เรียกชื่อว่า "สุขาภิบาล
สระแก้ว จังหวัดปราจีนบุรี" และกำหนดเขตได้ดังต่อไปนี้

ด้านเหนือ ตั้งแต่หลักเขตที่ ๑ ซึ่งตั้งอยู่ที่ปากใต้ของทางรถไฟ
สายกรุงเทพฯ - อรัญญประเทศ ตรงที่อยู่ห่างจากสถานีรถไฟสระแก้ว
ไปทางทิศตะวันตก ๓๘๐ เมตร

จากหลักเขตที่ ๑ เดี่ยวตามปากใต้ของทางรถไฟสายกรุงเทพฯ -
อรัญญประเทศ ไปทางทิศตะวันออกเฉียงใต้ ถึงจุดซึ่งอยู่ห่างจาก
หลักเขตที่ ๑ เป็นระยะ ๑,๓๐๐ เมตร ซึ่งเป็นหลักเขตที่ ๒

ด้านตะวันออก จากหลักเขตที่ ๒ เป็นเส้นตรงไปทางทิศใต้
จดปากเหนือของทางหลวงสายปราจีนบุรี - อรัญญประเทศ ตรงที่อยู่ห่าง

ฉบับพิเศษ หน้า ๑๗

เล่ม ๗๓ ตอนที่ ๗๕ ราชกิจจานุเบกษา ๒๐ กันยายน ๒๔๙๕

จากสถานีตำรวจถึงอำเภอสระแก้ว ไปทางทิศตะวันออกเฉียงใต้ ๑,๗๐๐ เมตร ซึ่งเป็นหลักเขตที่ ๓

จากหลักเขตที่ ๓ เป็นเส้นตรงไปทางทิศตะวันตกเฉียงใต้ จุดฝั่งเหนือของแม่น้ำพระดง ตรงที่อยู่ห่างจากปลายถนนไปโรงเต๋อยจักร ไปทางทิศตะวันออกเฉียงใต้ ๕๐๐ เมตร ซึ่งเป็นหลักเขตที่ ๔

ด้านใต้ จากหลักเขตที่ ๔ เดี่ยวตามฝั่งเหนือของแม่น้ำพระดง ไปทางทิศตะวันตกเฉียงเหนือ ถึงจุดซึ่งอยู่ห่างปลายถนนไปโรงเต๋อยจักร ไปทางทิศตะวันตกเฉียงเหนือ ๓๐๐ เมตร ซึ่งเป็นหลักเขตที่ ๕

ด้านตะวันตก จากหลักเขตที่ ๕ เป็นเส้นขนานกับฟากตะวันตกของถนนไปโรงเต๋อยจักร ไปทางทิศเหนือ ถึงฟากใต้ของทางหลวงสายปราจีนบุรี—อรัญญประเทศ ซึ่งเป็นหลักเขตที่ ๖

จากหลักเขตที่ ๖ เป็นเส้นตรงไปทางทิศตะวันออกเฉียงเหนือ จนบรรจบกับหลักเขตที่ ๑

ดังปรากฏในแผนที่ท้ายประกาศนี้

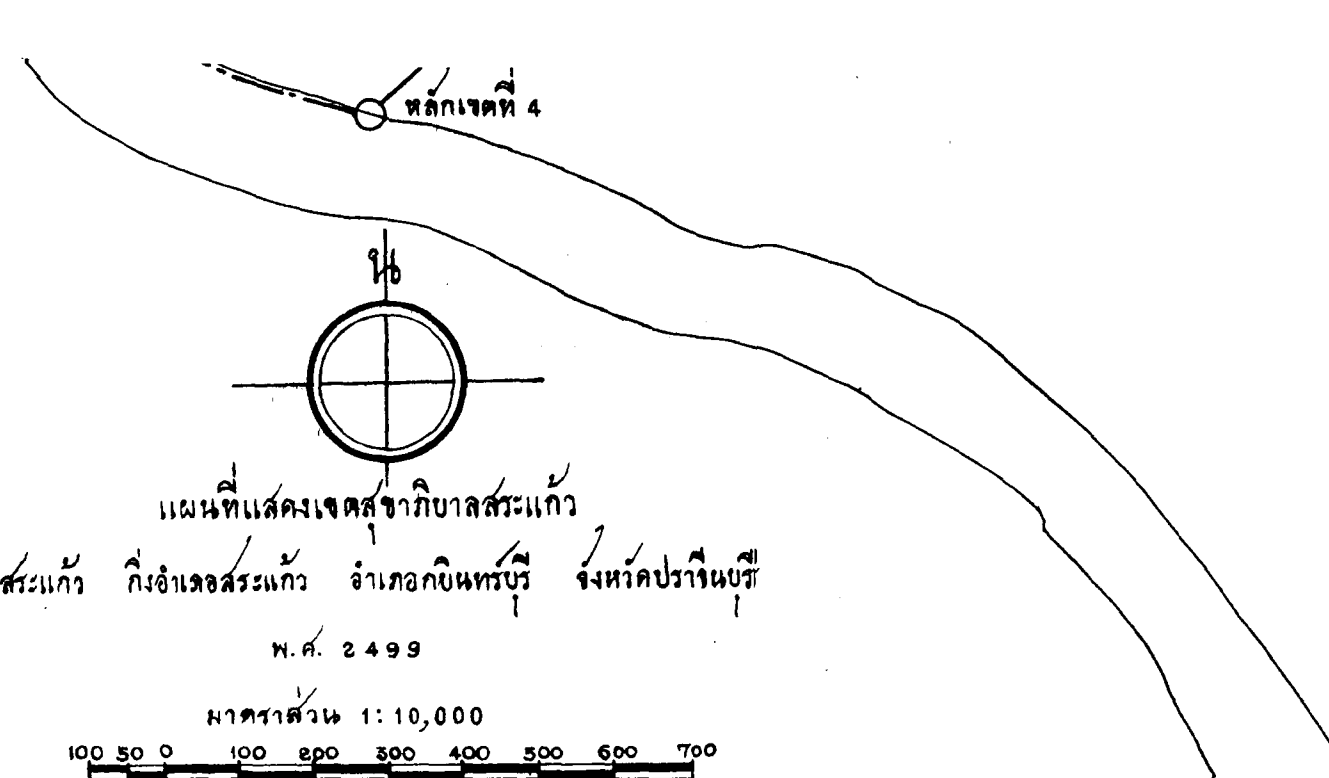
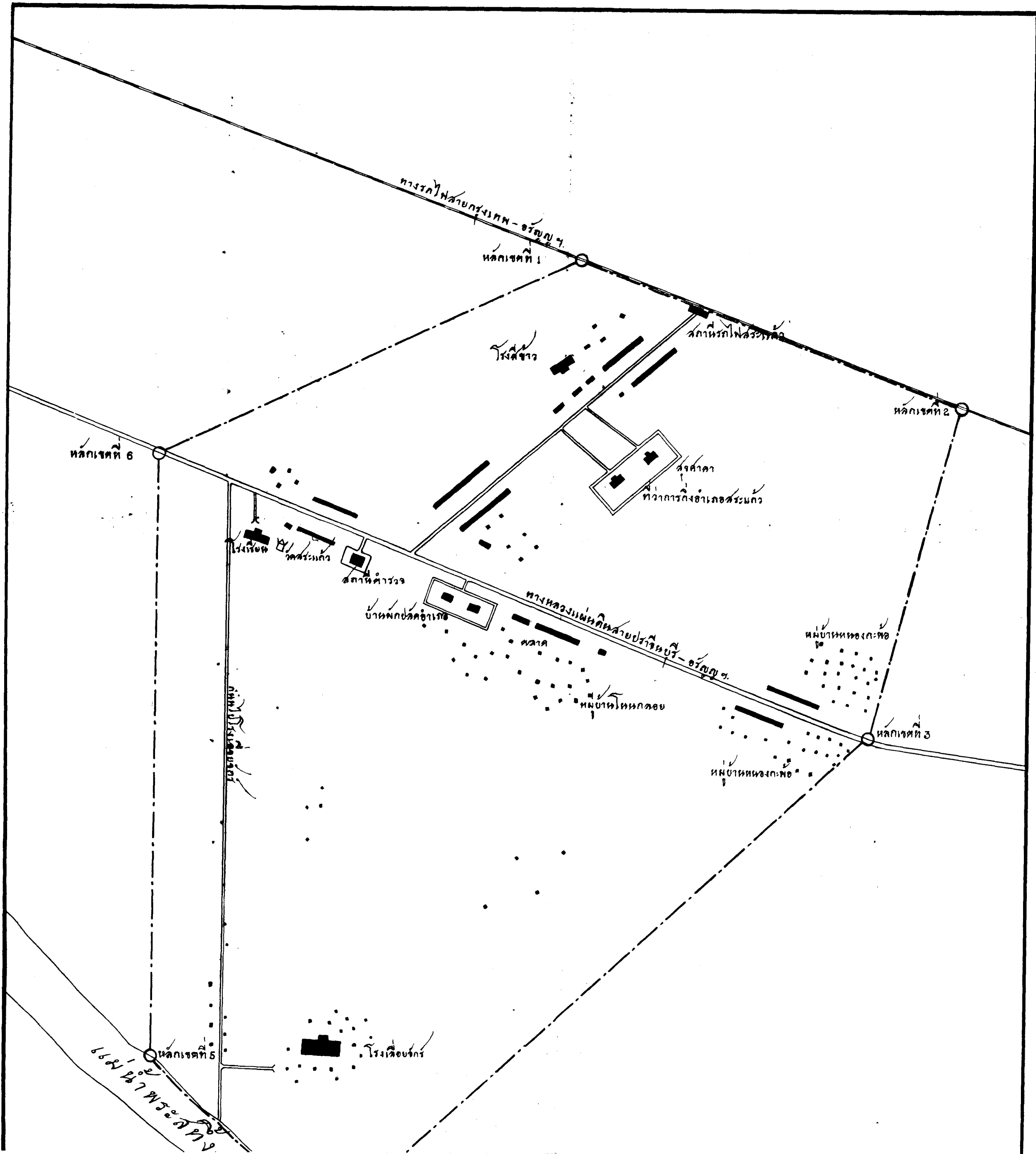
ตามเส้นแนวเขตดังกล่าวในประกาศ ให้มีหลักย่อยปักไว้

เพื่อแสดงแนวเขตตามสมควร

ประกาศ ณ วันที่ ๓๐ สิงหาคม ๒๔๙๕

จอมพล ป. พิบูลสงคราม

รัฐมนตรีว่าการกระทรวงมหาดไทย



แผนที่แสดงเขตสงวนของมหาวิทยาลัยเชียงใหม่
 ตำบลศรีแก้ว กิ่งอำเภอศรีแก้ว อำเภอภูกามยาว จังหวัดพะเยา
 พ.ศ. 2499
 มาตรฐาน 1:10,000
 100 50 0 100 200 300 400 500 600 700
 เครื่องหมาย
 หลักเขตและเขตสงวนของมหาวิทยาลัย