

ประกาศกระทรวงมหาดไทย

เรื่อง จัดตั้งสุขาภิบาลรื่องกวาง อำเภอรื่องกวาง

จังหวัดแพร่

โดยที่ เห็นเป็นการสมควรให้ยกฐานะท้องถื่นบางส่วนของ ตำบล
รื่องกวาง อำเภอรื่องกวาง จังหวัดแพร่ ขึ้นเป็นสุขาภิบาล

ฉะนั้น อาศัยอำนาจตามความในมาตรา ๔ และมาตรา ๕ แห่ง
พระราชบัญญัติสุขาภิบาล พ.ศ. ๒๔๕๕ รัฐมนตรีว่าการกระทรวง
มหาดไทย จึงประกาศจัดตั้งสุขาภิบาลขึ้น ให้เรียกชื่อว่า "สุขาภิบาล
รื่องกวาง จังหวัดแพร่" และกำหนดเขตไว้ดังต่อไปนี้

ด้านเหนือ ตั้งแต่หลักเขตที่ ๑ ซึ่งตั้งอยู่ที่ปากใต้ของทางไป
บ้านแม่ยางทราย ตรงที่อยู่ห่างจากปากตะวันตกของถนนยันตรกิจโกศล
ไปทางทิศตะวันตก ๕๘๐ เมตร

จากหลักเขตที่ ๑ เดี่ยวตามปากใต้ของทางไปบ้านแม่ยางทราย
ไปทางทิศตะวันออก ถึงหลัก ก.ม. ที่ ๕๕ ของถนนยันตรกิจโกศล
และเป็นเส้นตรงต่อไปทางทิศตะวันออก ถึงฝั่งตะวันตกของเหมืองแพะ
ซึ่งเป็นหลักเขตที่ ๒

ฉบับพิเศษ หน้า ๖๘

เล่ม ๗๓ ตอนที่ ๖๐ ราชกิจจานุเบกษา ๓ สิงหาคม ๒๔๕๕

ด้านตะวันออก จากหลักเขตที่ ๒ เป็นเส้นขนานกับถนน
ยันตรกิจโกศล ไปทางทิศใต้ เป็นระยะ ๒,๐๐๐ เมตร ซึ่งเป็นหลัก
เขตที่ ๓

ด้านใต้ จากหลักเขตที่ ๓ เป็นเส้นตรง ไปทางทิศตะวันตก
ผ่านถนนยันตรกิจโกศลตรงหลัก ก.ม. ที่ ๕๓ ถึงจุดที่อยู่ห่างจากปาก
ตะวันตกของถนนยันตรกิจโกศล ไปทางทิศตะวันตก ๕๘๐ เมตร ซึ่ง
เป็นหลักเขตที่ ๔

ด้านตะวันตก จากหลักเขตที่ ๔ เป็นเส้นขนานกับถนนยันตรกิจ
โกศล ไปทางทิศเหนือจนบรรจบกับหลักเขตที่ ๑

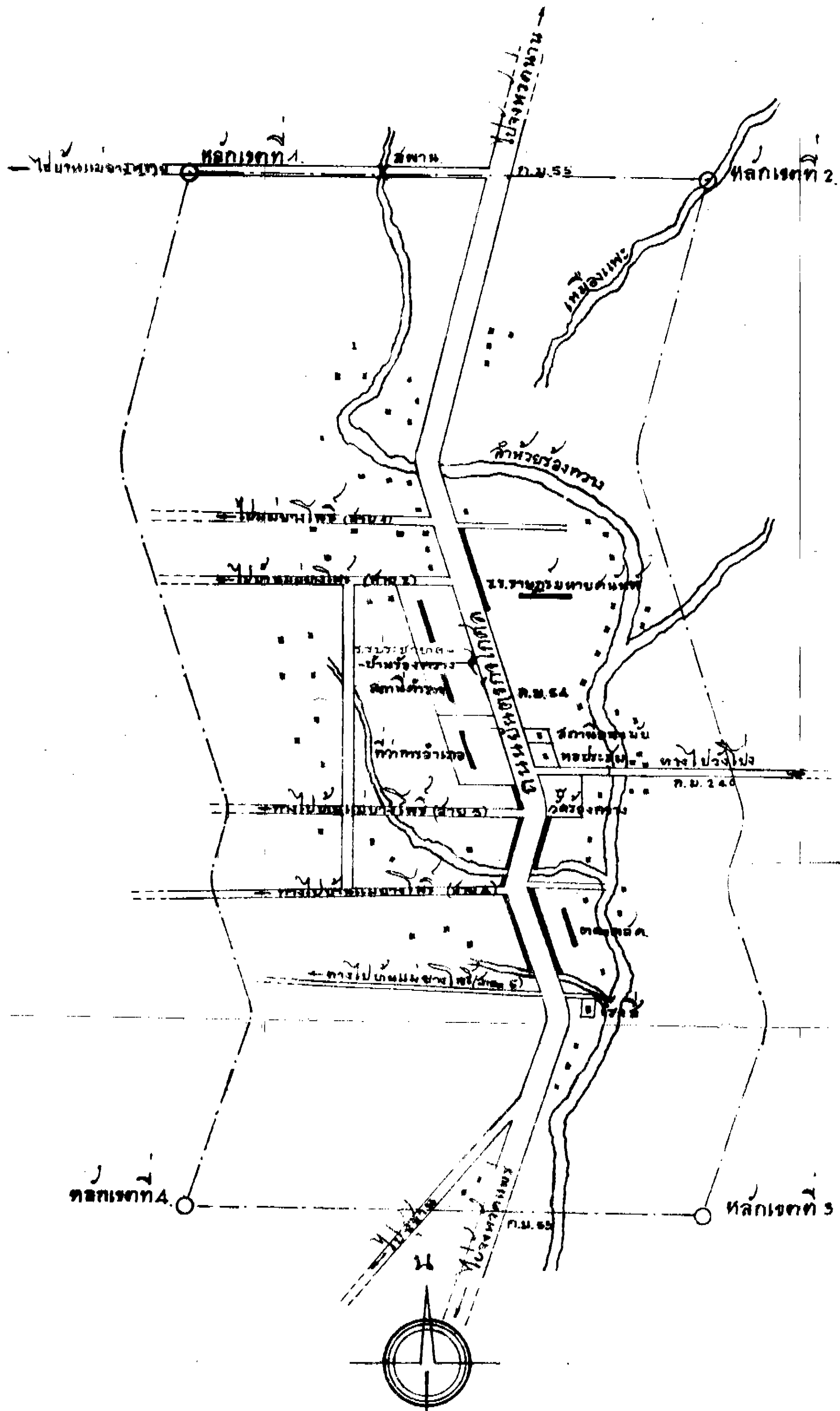
ดังปรากฏในแผนที่ท้ายประกาศนี้

ตามเส้นแนวเขตดังกล่าวในประกาศ ให้เป็นหลักเขตยกไว้
เพื่อแสดงแนวเขตตามสมควร

ประกาศ ณ วันที่ ๑๘ กรกฎาคม ๒๔๕๕

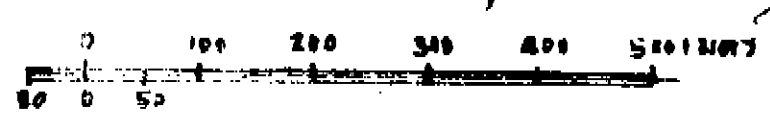
จอมพล ป. พิบูลสงคราม

รัฐมนตรีว่าการกระทรวงมหาดไทย

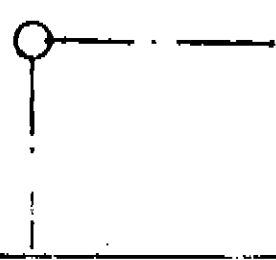


แผนที่แสดงเขตล้าขามบาลรองกวาง
 ตำบลรองกวาง อำเภอรองกวาง จังหวัดแพร่
 พ.ศ. 2499

มาตราส่วน 1:40,000



เครื่องหมาย



หลักเขตล้าขามบาล