

ประกาศกระทรวงมหาดไทย

เรื่อง จัดตั้งสุขาภิบาลท่าคูม อำเภอท่าคูม
จังหวัดสุรินทร์

โดยที่เห็น เป็นการสมควร ให้ยกฐานะท้องถิ่น บางส่วน ในตำบล
ท่าคูม อำเภอท่าคูม จังหวัดสุรินทร์ ขึ้นเป็นสุขาภิบาล

ฉะนั้น อาศัยอำนาจตามความในมาตรา ๔ และมาตรา ๕ แห่ง
พระราชบัญญัติสุขาภิบาล พ.ศ. ๒๔๙๕ รัฐมนตรีว่าการกระทรวง
มหาดไทย จึงประกาศจัดตั้งสุขาภิบาลขึ้น ให้เรียกชื่อว่า "สุขาภิบาล
ท่าคูม จังหวัดสุรินทร์" และกำหนดเขตไว้ดังต่อไปนี้

ด้านเหนือ ตั้งแต่หลักเขตที่ ๑ ซึ่งตั้งอยู่ที่ฝั่งใต้ของลำน้ำมูล
ตรง ที่อยู่ ห่างจาก ปากคลอง เข่า ทำนบ ไปทางทิศตะวันตกเฉียงเหนือ
๔๕๐ เมตร

จากหลักเขตที่ ๑ เดี่ยวตามฝั่งใต้ของลำน้ำมูลไปทางทิศตะวัน-
ออก เป็นระยะ ๒,๐๓๐ เมตร ซึ่งเป็นหลักเขตที่ ๒

ด้านตะวันออก จากหลักเขตที่ ๒ เป็นเส้นตรงไปทางทิศตะวัน-
ออกเฉียงใต้ ถึงหลัก กม. ที่ ๐.๑๐๐ ของทางไปอำเภอรักคนบุรี ซึ่ง
เป็นหลักเขตที่ ๓

ฉบับพิเศษ หน้า ๔๗

เล่ม ๑๓ ตอนที่ ๖๐ ราชกิจจานุเบกษา ๓ สิงหาคม ๒๕๕๕

จากหลักเขตที่ ๓ เป็นเส้นตรงฉากกับทางหลวงไปอำเภอรัตนบุรี
ไปทางทิศใต้เป็นระยะ ๑,๒๐๐ เมตร ซึ่งเป็นหลักเขตที่ ๔

ด้านใต้ จากหลักเขตที่ ๔ เป็นเส้นตรงฉากกับเส้นหลักเขตที่ ๓
และหลักเขตที่ ๕ ไปทางทิศตะวันตกเป็นระยะ ๑,๗๐๐ เมตร ซึ่งเป็น
หลักเขตที่ ๕

ด้านตะวันตก จากหลักเขตที่ ๕ เป็นเส้นตรงไปทางทิศเหนือ
จนบรรจบกับหลักเขตที่ ๑

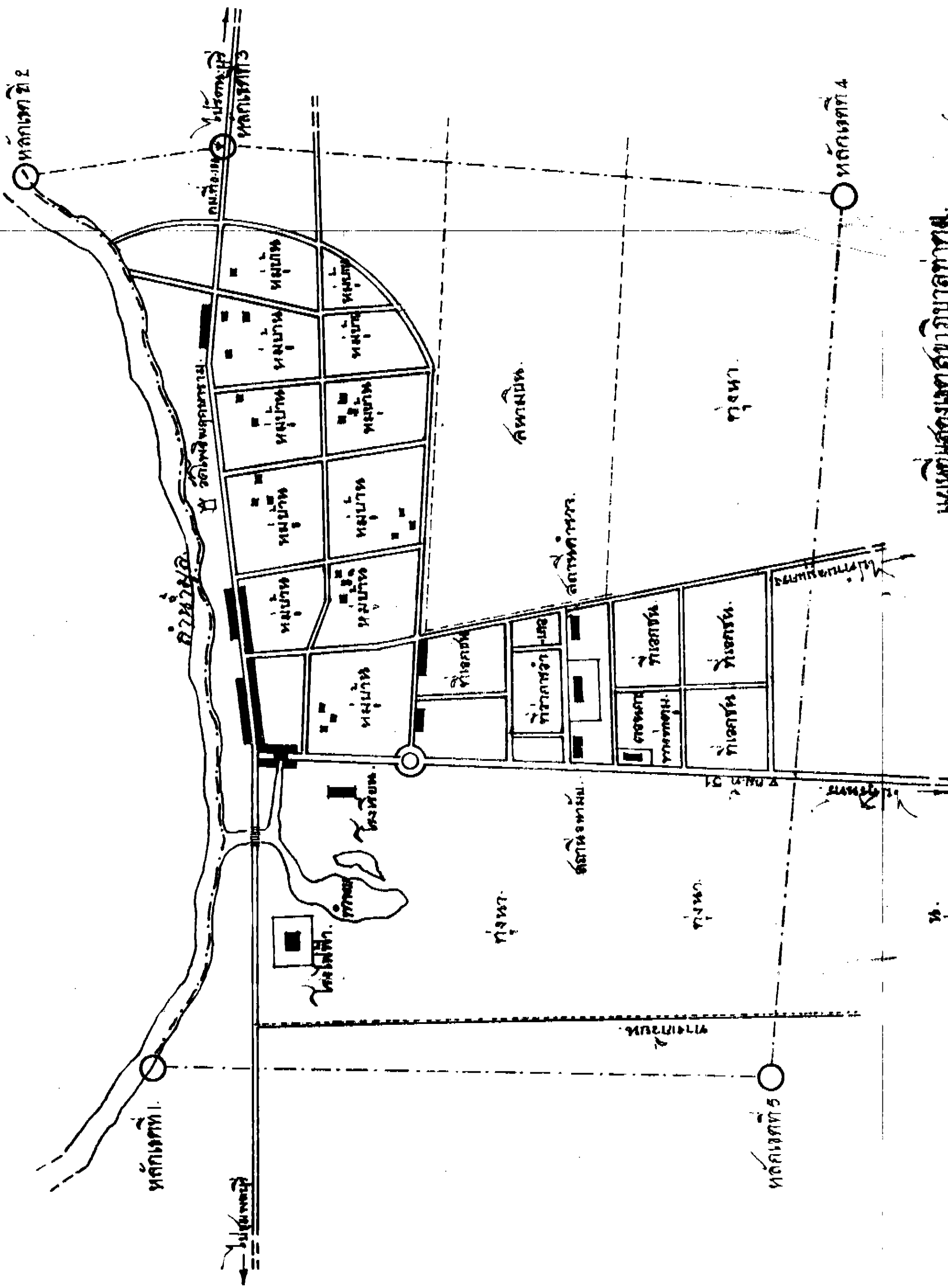
ดังปรากฏในแผนที่ท้ายประกาศนี้

ตามเส้นแนวเขตที่กำหนดไว้ในประกาศ ให้มีหลักย่อยปักไว้
เพื่อแสดงแนวเขตตามสมควร

ประกาศ ณ วันที่ ๑๘ กรกฎาคม ๒๕๕๕

จอมพล ป. พิบูลสงคราม

รัฐมนตรีว่าการกระทรวงมหาดไทย



แผนที่แสดงเขตศึกษาธิการ
 ตำบลท่าตุ้ม อำเภอท่าตุ้ม จังหวัดสุรินทร์
 พ.ศ. 2499
 หมายเหตุ: 1:10,000
 0 100 200 300 400 500 เมตร
 หลักเขตการศึกษาธิการ

