

ประกาศกระทรวงมหาดไทย

เรื่อง จัดตั้งสุขาภิบาลสามชุก อำเภอสามชุก  
จังหวัดสุพรรณบุรี

โดยที่เห็นเป็นการสมควรให้ยกฐานะท้องถิ่นบางส่วนใน ตำบล  
สามชุก อำเภอสามชุก จังหวัดสุพรรณบุรี ขึ้นเป็นสุขาภิบาล

ฉะนี้ อาศัยอำนาจตามความในมาตรา ๔ และมาตรา ๕ แห่ง  
พระราชบัญญัติสุขาภิบาล พ.ศ. ๒๔๕๕ รัฐมนตรีว่าการกระทรวง  
มหาดไทย จึงประกาศจัดตั้งสุขาภิบาลขึ้น ให้เรียกชื่อว่า "สุขาภิบาล  
สามชุก จังหวัดสุพรรณบุรี" และกำหนดเขตไว้ดังต่อไปนี้

ด้านเหนือ ตั้งแต่หลักเขตที่ ๑ ซึ่งตั้งอยู่ที่ฝั่งตะวันออกของ  
คลองชลประทานสาย ๒ ตรงหลัก กม. ที่ ๒

จากหลักเขตที่ ๑ เป็นต้นจนถึงฉากกับคลองชลประทานสาย ๒  
ไปทางทิศตะวันออก ถึงฝั่งตะวันตกของแม่น้ำสุพรรณบุรี ซึ่งเป็นหลัก  
เขตที่ ๒

ด้านตะวันออก จากหลักเขตที่ ๒ เดี่ยวตามฝั่งตะวันตกของ  
แม่น้ำสุพรรณบุรี ไปทางทิศใต้เป็นระยะ ๑,๒๗๐ เมตร ซึ่งเป็นหลัก  
เขตที่ ๓

ฉบับพิเศษ หน้า ๗๐

เล่ม ๗๓ ตอนที่ ๔๕ ราชกิจจานุเบกษา ๓๐ พฤษภาคม ๒๔๕๕

---

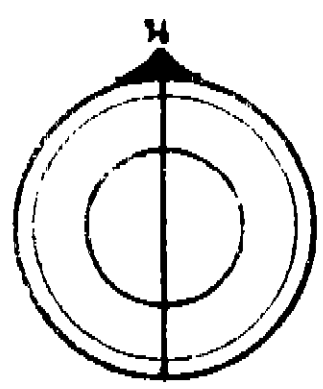
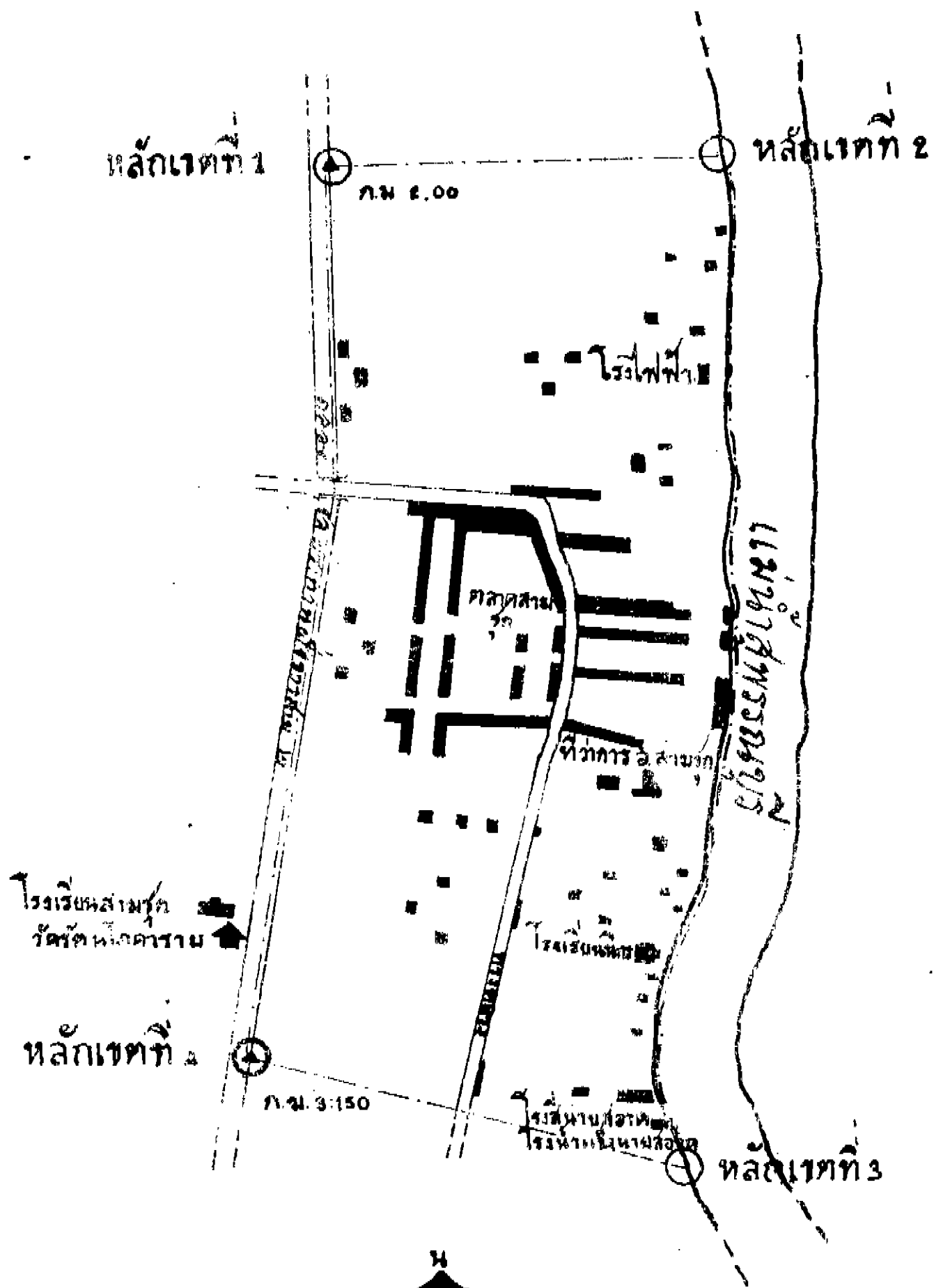
ด้านใต้ จากหลักเขตที่ ๓ เป็นเส้นตรงไปทางทิศตะวันตกเฉียงเหนือ ถึงฝั่งตะวันออกของคลองชลประทานสาย ๒ ตรงหลัก กม. ที่ ๓.๑๕๐ ซึ่งเป็นหลักเขตที่ ๔

ด้านตะวันตก จากหลักเขตที่ ๔ เดี่ยวตามฝั่งตะวันออกของคลองชลประทานสาย ๒ ไปทางทิศเหนือจนบรรจบกับหลักเขตที่ ๑ ดังปรากฏในแผนที่ท้ายประกาศนี้ ตามเส้นแนวเขตที่กำหนดไว้ในประกาศ ให้หลักยกยอยปักไว้ เพื่อแสดงแนวเขตตามสมควร

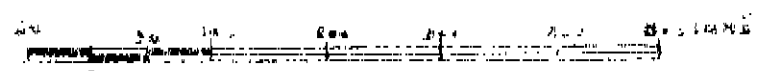
ประกาศ ณ วันที่ ๑๔ พฤษภาคม ๒๔๕๕

จอมพล ป. พิบูลสงคราม

รัฐมนตรีว่าการกระทรวงมหาดไทย



แผนที่แสดงเขตสหภาพสมุทรปราการ  
 ตำบลสมุทรปราการ อำเภอสมุทรปราการ จังหวัดสมุทรปราการ  
 พ.ศ. ๒๕๑๕  
 มาตรฐาน ๑:๑๐๐,๐๐๐



เครื่องหมาย



หลักเขตสหภาพสมุทรปราการ