

ประกาศกระทรวงมหาดไทย

เรื่อง จัดตั้งสุขาภิบาลสูงเนิน อำเภอสูงเนิน
จังหวัดนครราชสีมา

โดยที่เห็นเป็นการสมควรให้ยกฐานะท้องถิ่นบางส่วน ในตำบล
สูงเนิน อำเภอสูงเนิน จังหวัดนครราชสีมา ขึ้นเป็นสุขาภิบาล

ฉะนนั้น อาศัยอำนาจตามความในมาตรา ๔ และมาตรา ๕ แห่ง
พระราชบัญญัติสุขาภิบาล พ.ศ. ๒๕๕๕ รัฐมนตรีว่าการกระทรวง
มหาดไทย จึงประกาศจัดตั้งสุขาภิบาลขึ้น ให้เรียกชื่อว่า “สุขาภิบาล
สูงเนิน จังหวัดนครราชสีมา” และกำหนดเขตไว้ดังต่อไปนี้

ด้านเหนือ ตั้งแต่หลักเขตที่ ๑ ซึ่งตั้งอยู่ในแนวเส้นตรงฉากจาก
หลัก กม.ที่ ๒๓๓.๕๓๘ ของทางรถไฟสายกรุงเทพฯ - นครราชสีมา ไป
ทางทิศเหนือเป็นระยะ ๘๐๐ เมตร

จากหลักเขตที่ ๑ เป็นเส้นขนานกับฟากเหนือของทางรถไฟ
สายกรุงเทพฯ - นครราชสีมา ไปทางทิศตะวันออก ถึงจุดซึ่งอยู่ห่างจาก
หลักเขตที่ ๑ เป็นระยะ ๑๒๕๐ เมตร ซึ่งเป็นหลักเขตที่ ๒

ด้านตะวันออก จากหลักเขตที่ ๒ เป็นเส้นตรงฉากกับเส้นหลัก
เขตที่ ๑ และหลักเขตที่ ๒ ไปทางทิศใต้ถึงเขตวัดป่าด่านเหนือ ซึ่ง
เป็นหลักเขตที่ ๓

ฉบับพิเศษ หน้า ๒๔

เล่ม ๗๓ ตอนที่ ๔๕ ราชกิจจานุเบกษา ๓๐ พฤษภาคม ๒๔๙๕

ด้านใต้ จากหลักเขตที่ ๓ เป็นเส้นขนานกับฟากใต้ของทาง
รถไฟสายกรุงเทพ—นครราชสีมาไปทางทิศตะวันตก ถึงฝั่งตะวันออก
ของเหมืองร่องน้อย ซึ่งเป็นหลักเขตที่ ๔

ด้านตะวันตก จากหลักเขตที่ ๔ เดี่ยวตามฝั่งตะวันออกของ
เหมืองร่องน้อยไปทางทิศตะวันตกเฉียงเหนือ ถึงทางรถไฟสายกรุงเทพ
—นครราชสีมา ตรงหลัก กม.ที่ ๒๓๓.๔๓๘ ซึ่งเป็นหลักเขตที่ ๕

จากหลักเขตที่ ๕ เป็นเส้นตรงไปทางทิศเหนือจนบรรจบกับหลัก
เขตที่ ๑

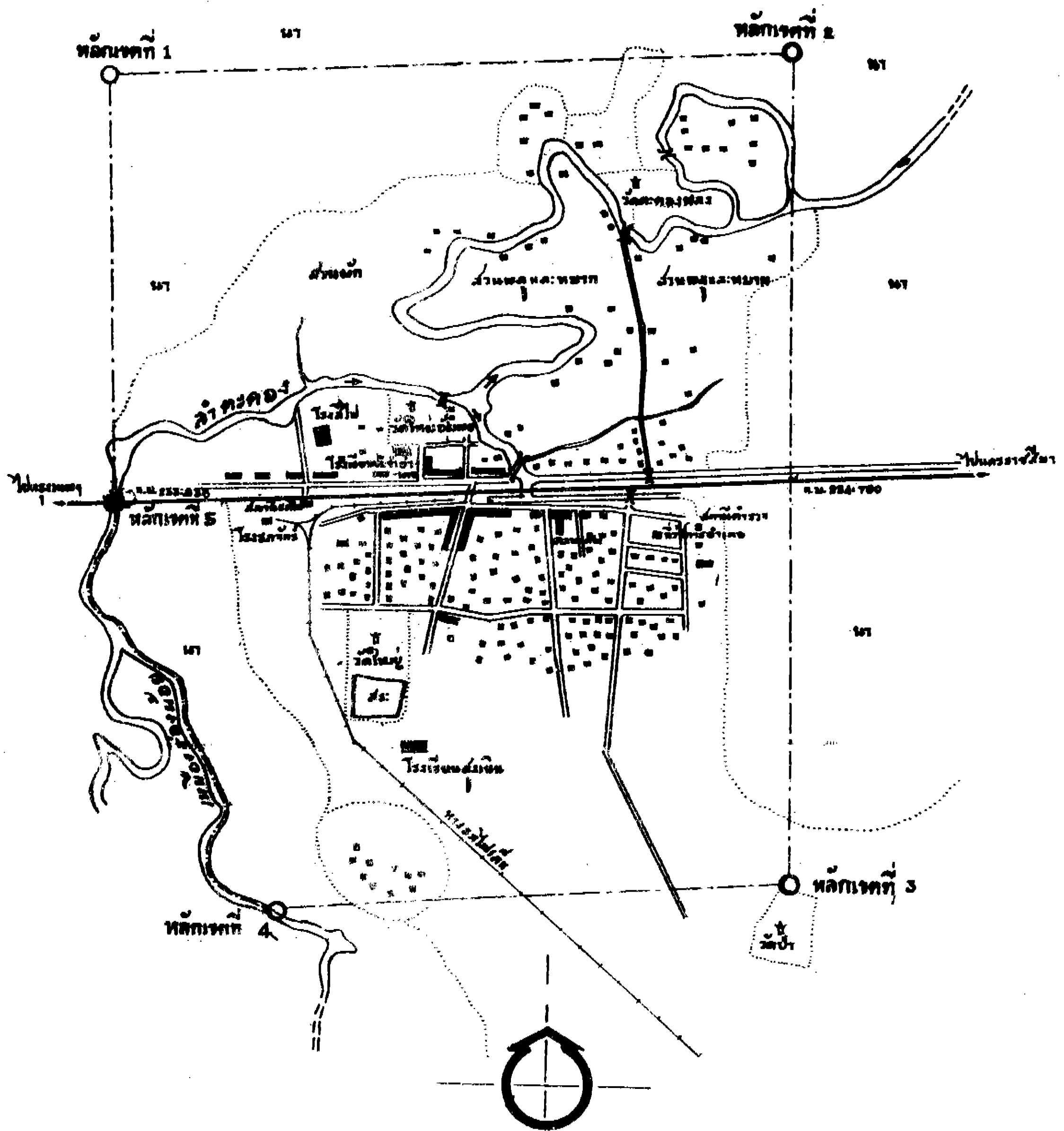
ดังปรากฏในแผนที่ท้ายประกาศนี้

ตามเส้นแนวเขตดังกล่าวในประกาศ ให้มีหลักย่อยปักไว้
เพื่อแสดงแนวเขตตามสมควร.

ประกาศ ณ วันที่ ๑๔ พฤษภาคม ๒๔๙๕

จอมพล ป. พิบูลสงคราม

รัฐมนตรีว่าการกระทรวงมหาดไทย



แผนที่แสดงเขตสหภาพบาลสงเหนือ
ตำบลสงเหนือ อำเภอสงเหนือ จังหวัดนครราชสีมา

พ.ศ. 2499

มาตราส่วน 1:10,000



เครื่องหมาย

หลักและเส้นเขตสหภาพบาล