

ประกาศกระทรวงมหาดไทย

เรื่องจัดตั้งสุขาภิบาลเมืองพาน อำเภอพาน

จังหวัดเชียงราย

โดยที่เห็นเป็นการสมควร ให้ยกฐานะท้องถิ่นบางส่วนในตำบลเมืองพาน อำเภอพาน จังหวัดเชียงราย ขึ้นเป็นสุขาภิบาล

ฉะนั้น อาศัยอำนาจตามความในมาตรา ๔ และมาตรา ๕ แห่งพระราชบัญญัติสุขาภิบาล พ.ศ. ๒๔๙๕ รัฐมนตรีว่าการกระทรวงมหาดไทย จึงประกาศจัดตั้งสุขาภิบาลขึ้น ให้เรียกชื่อว่า "สุขาภิบาลเมืองพาน" และกำหนดเขตไว้ดังต่อไปนี้

ตามเหนือ ตั้งแต่หลักเขตที่ ๑ ซึ่งตั้งอยู่ทางทิศตะวันตกของถนนพหลโยธิน ตอนที่อยู่ห่างจาก กม. ที่ ๑๘๙.๓๑๔ เป็นระยะทาง ๖๕๐ เมตร และอยู่ห่างจากร่องรถไฟทางทิศเหนือเป็นระยะ ๗๗๐ เมตร

จากหลักเขตที่ ๑ เป็นเส้นตรงไปทางทิศตะวันออกผ่าน ถนนพหลโยธินตรงหลัก กม. ที่ ๑๘๙.๓๑๔ ถึงจุดซึ่งอยู่ห่างจากหลักเขตที่ ๑ เป็นระยะ ๘๕๐ เมตร ซึ่งเป็นหลักเขตที่ ๒

เล่ม ๑๒ ตอนที่ ๑๔ ราชกิจจานุเบกษา ๑๗ กันยายน ๒๔๕๘

ด้านตะวันออก จากหลักเขตที่ ๒ เป็นเส้นตรงไปทางทิศตะวันออก
เฉียงใต้ ถึงฝั่งเหนือของห้วยแม่ล้าน ตรงที่อยู่ห่างจากถนนพหลโยธิน
ตรง กม. ที่ ๑๘๘.๑๕๐ ไปทางทิศตะวันออก เป็นระยะ ๖๖๐ เมตร
ซึ่งเป็นหลักเขตที่ ๓

จากหลักเขตที่ ๓ เป็นเส้นตรงไปทางทิศตะวันตกเฉียงใต้ ถึงปาก
ตะวันออกของทางหลวงเดิมตรงที่อยู่ห่างจาก กม. ที่ ๑๘๗.๕๐๐ ของ
ถนนพหลโยธินไปทางทิศตะวันออกเป็นระยะ ๑๓๐ เมตร ซึ่งเป็นหลัก
เขตที่ ๔

จากหลักเขตที่ ๔ ขนานกับปากตะวันออกของถนนพหลโยธินไป
ทางทิศใต้ เป็นระยะ ๘๐๐ เมตร ซึ่งเป็นหลักเขตที่ ๕

ด้านใต้ จากหลักเขตที่ ๕ เป็นเส้นตรงไปทางทิศตะวันตก ผ่าน
ถนนพหลโยธินตรงที่ กม. ๑๘๖.๗๐๐ และเป็นเส้นตรงต่อไปถึงจุดที่
อยู่ห่างจากหลักเขตที่ ๕ เป็นระยะ ๓๔๐ เมตร ซึ่งเป็นหลักเขตที่ ๖

ด้านตะวันตก จากหลักเขตที่ ๖ เป็นเส้นตรงไปทางทิศตะวันตก
เฉียงเหนือถึงจุดที่อยู่ห่างจากหลักเขตที่ ๖ เป็นระยะ ๕๕๐ เมตร และ
อยู่ห่างจากถนนพหลโยธินตรงหลัก กม. ที่ ๑๘๗.๕๕๐ ไปทางทิศ
ตะวันตก ๖๒๐ เมตร ซึ่งเป็นหลักเขตที่ ๗

ฉบับพิเศษ หน้า ๗๘

เล่ม ๗๒ ตอนที่ ๗๔ ราชกิจจานุเบกษา ๑๗ กันยายน ๒๕๕๘

จากहतกเขตที่ ๗ เป็นต้นตรงไปทางทิศตะวันออกเฉียงเหนือจน
บรรจบกับहतกเขตที่ ๑

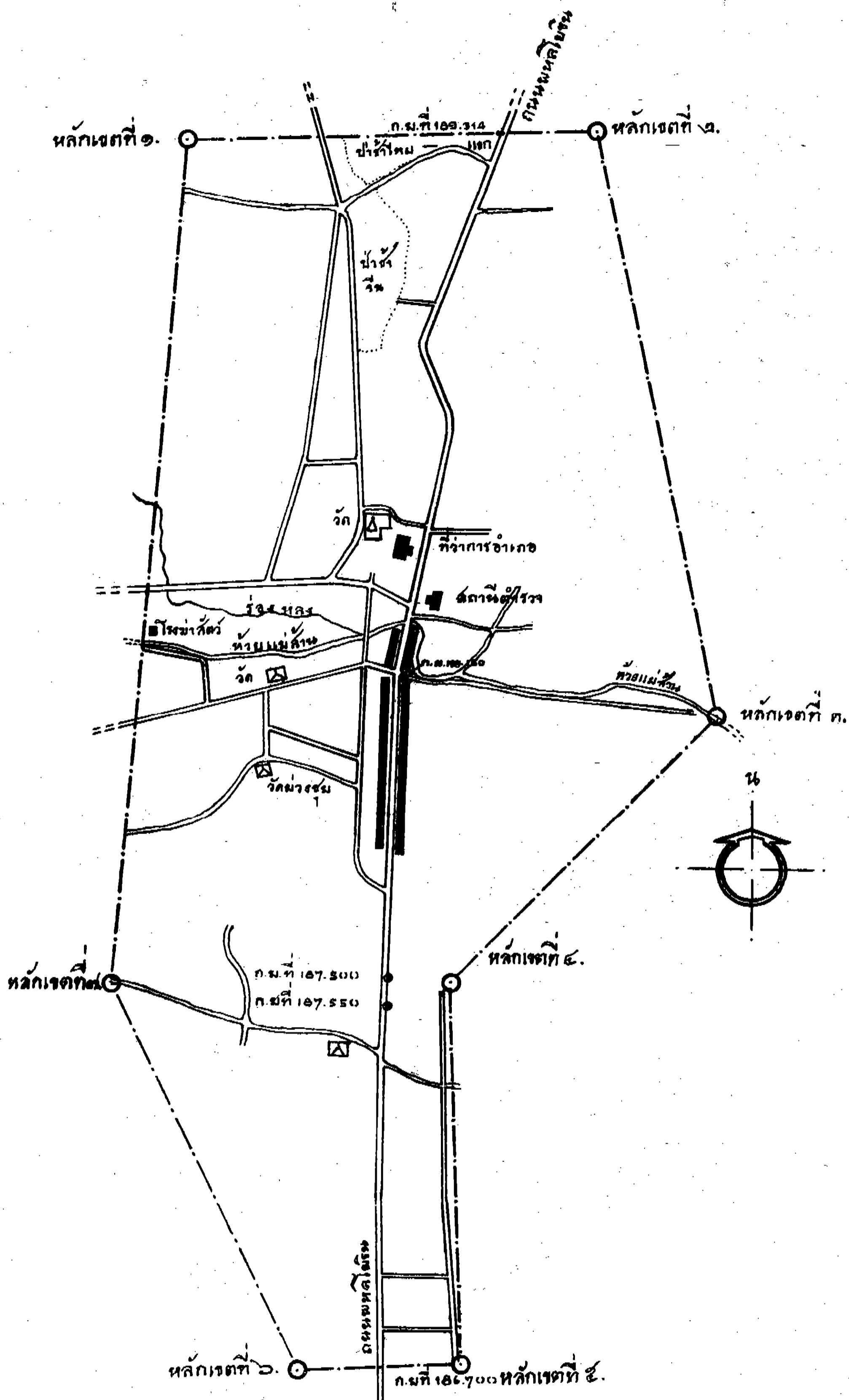
ดังปรากฏในแผนที่ท้ายประกาศนี้

ตามเส้นแนวเขตดังกล่าวที่กำหนดไว้ในประกาศ ให้มหตถยอยบกกไวเพื่อ
แสดงแนวเขตตามสมควร

ประกาศ ณ วันที่ ๓๑ สิงหาคม ๒๕๕๘

จอมพล ป. พิบูลสงคราม

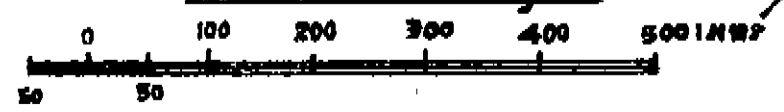
รัฐมนตรีว่าการกระทรวงมหาดไทย



แผนที่แสดงเขตตำบลเมืองพาน
ตำบลเมืองพาน อำเภอพาน จังหวัดเชียงราย.

พ.ศ. 2498

มาตราส่วน 1:10000



เครื่องหมาย

เขตควบคุมการสัญจร