

ประกาศกระทรวงมหาดไทย

เรื่องจัดตั้งสุขาภิบาลบัวใหญ่ อำเภอบัวใหญ่

จังหวัดนครราชสีมา

โดยที่เห็นเป็นการสมควรให้ยกฐานะท้องที่บางส่วนในตำบล  
บัวใหญ่ อำเภอบัวใหญ่ จังหวัดนครราชสีมา ขึ้นเป็นสุขาภิบาล

ฉะนั้น อาศัยอำนาจตามความในมาตรา ๔ และมาตรา ๕ แห่ง  
พระราชบัญญัติสุขาภิบาล พ.ศ. ๒๔๙๕ รัฐมนตรีว่าการกระทรวง  
มหาดไทย จึงประกาศจัดตั้งสุขาภิบาลขึ้น ให้เรียกชื่อว่า "สุขาภิบาล  
บัวใหญ่" และกำหนดเขตไว้ดังต่อไปนี้

ด้านเหนือ ตั้งแต่หลักเขตที่ ๑ ซึ่งตั้งอยู่ที่ปากฝายของทางหลวง  
แผ่นดินสายชัยภูมิ—บัวใหญ่ ตรงหลัก กม. ที่ ๔๕.๐๐๐

จากหลักเขตที่ ๑ เป็นเส้นตรงไปทางทิศตะวันออกถึงทางรถไฟสาย  
นครราชสีมา—อุดรธานี ตรงหลัก กม. ที่ ๓๕๖.๖๐๐ ซึ่งเป็นหลัก  
เขตที่ ๒

จากหลักเขตที่ ๒ เป็นเส้นตรงไปทางทิศตะวันออกเฉียงใต้ถึงทาง  
รถยนต์สายบัวใหญ่—ด้ามเมือง—หนองศาล ตรงสะพานข้ามห้วยถึง  
ด้านตะวันออก ซึ่งเป็นหลักเขตที่ ๓

เล่ม ๗๒ ตอนที่ ๗๔ ราชกิจจานุเบกษา ๑๗ กันยายน ๒๔๕๘

---

ด้านตะวันออก จากหลักเขตที่ ๓ เป็นเส้นตรงไปทางทิศตะวันตกเฉียงใต้ถึงสะพานข้ามห้วยดกด้านตะวันออก ระยะทาง ๒๑๐๐ เมตร ซึ่งเป็นหลักเขตที่ ๔

จากหลักเขตที่ ๔ เป็นเส้นตรงไปทางทิศตะวันออกเฉียงใต้ถึงปากเหนือของทางเกวียนไปบ้านหนองหัวร่วมตรงทางแยกไปโรงเรียนเกษตรกรรมเก่า ระยะทาง ๗๐๐ เมตร ซึ่งเป็นหลักเขตที่ ๕

จากหลักเขตที่ ๕ เป็นเส้นตรงไปทางทิศตะวันตกเฉียงใต้ผ่านทางบารุงท้องที่บัวใหญ่ถึงปากตะวันออกของทางเกวียนไปบ้านโนนพืดตอนที่อยู่ห่างจากทางบารุงท้องที่บัวใหญ่ ไปทางทิศตะวันตกเฉียงใต้ ระยะทาง ๓๕๐ เมตร ซึ่งเป็นหลักเขตที่ ๖

ด้านใต้ จากหลักเขตที่ ๖ เป็นเส้นตรงไปทางทิศตะวันตกเฉียงใต้ถึงปากตะวันออกของทางเกวียนไปบ้านหนองแจ้ใหญ่ ระยะทาง ๖๐๐ เมตร ซึ่งเป็นหลักเขตที่ ๗

จากหลักเขตที่ ๗ เป็นเส้นตรงไปทางทิศตะวันตกเฉียงเหนือถึงทางรถไฟสายนครราชสีมา—อุดรธานี ตรงหลัก กม. ที่ ๓๒๔.๕๐๐ ระยะทาง ๑๒๕๐ เมตร ซึ่งเป็นหลักเขตที่ ๘

จากหลักเขตที่ ๘ เป็นเส้นตรงไปทางทิศตะวันตกเฉียงเหนือถึงปากใต้ของทางเกวียนไปบ้านหนองแจ้ใหญ่ ตอนที่อยู่ห่างจากทาง

เล่ม ๗๒ ตอนที่ ๗๔ ราชกิจจานุเบกษา ๑๗ กันยายน ๒๔๕๘

---

รถไฟสายนครราชสีมา—อุดรธานี ไปทางทิศตะวันตก ระยะทาง ๖๐๐ เมตร ซึ่งเป็นหลักเขตที่ ๕

ด้านตะวันตก จากหลักเขตที่ ๕ เป็นเส้นขนานกับทางรถไฟสาย นครราชสีมา—อุดรธานี ไปทางทิศเหนือ ระยะทาง ๒๐๕๐ เมตร ซึ่งเป็นหลักเขตที่ ๑๐

จากหลักเขตที่ ๑๐ เป็นเส้นตรงไปทางทิศตะวันตกเฉียงเหนือถึง ฟากใต้ของทางเกวียนเหนือหมู่บ้านหนองขามตอนที่อยู่ห่างจากฟากใต้ ของทางหลวงแผ่นดินสายชัยภูมิ—บัวใหญ่ ในแนวเส้นตั้งฉากเป็นระยะ ทาง ๑๒๐ เมตร ซึ่งเป็นหลักเขตที่ ๑๑

จากหลักเขตที่ ๑๑ เป็นเส้นตรงไปทางทิศตะวันออกเฉียงเหนือ จน บรรจบกับหลักเขตที่ ๑

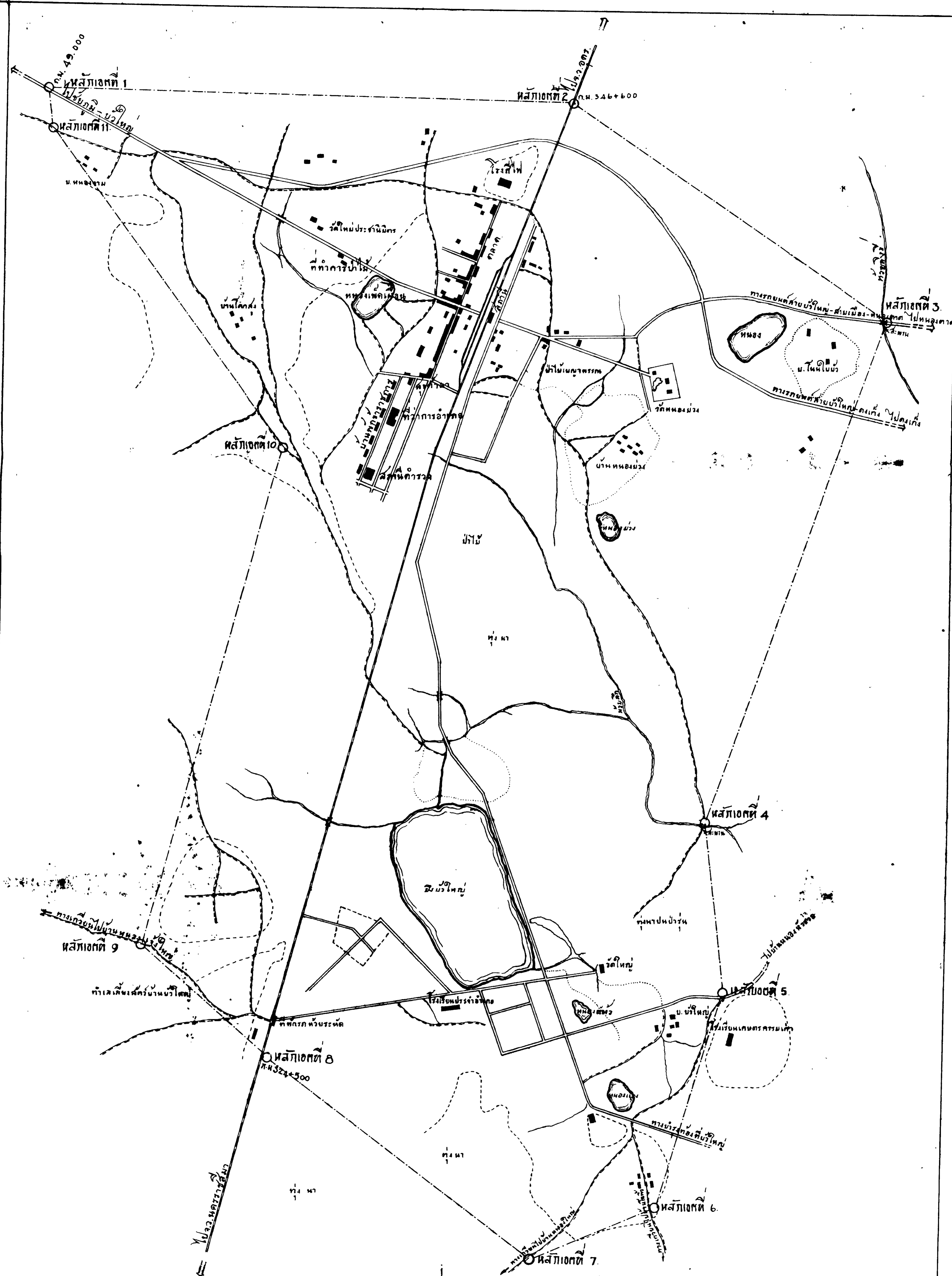
ดังปรากฏในแผนที่ท้ายประกาศนี้

ตามเส้นแนวเขตดังกล่าวกำหนดไว้ในประกาศ ให้มีหลักย่อยปักไว้เพื่อ แดงแนวเขตตามสมควร

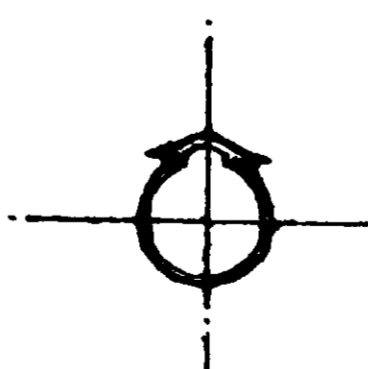
ประกาศ ณ วันที่ ๓๑ สิงหาคม ๒๔๕๘

จอมพล ป. พิบูลสงคราม

รัฐมนตรีว่าการกระทรวงมหาดไทย



แผนที่แสดงเขตลจากวิทยาลัย  
 ตำบลขวใหญ่ อำเภอบวใหญ่ จังหวัดนครราชสีมา  
 พ.ศ. 2498  
 มาตรฐาน 1:10,000



เครื่องหมาย  
 เขตควบคุมการศึกษากิจการ

26000/1/1