

ประกาศกระทรวงมหาดไทย

เรื่องจัดตั้งสุขาภิบาลคันทรงมัต อำเภอรเวเงะ

จังหวัดนครราชสีมา

โดยที่เห็นเป็นการสมควร ให้ยกฐานะท้องถื่นบางส่วนในตำบล
คันทรงมัต อำเภอรเวเงะ จังหวัดนครราชสีมา ขึ้นเป็นสุขาภิบาล

ฉะนั้น อาศัยอำนาจตามความในมาตรา ๔ และมาตรา ๕ แห่ง
พระราชบัญญัติสุขาภิบาล พ.ศ. ๒๔๕๕ รัฐมนตรีว่าการกระทรวง
มหาดไทย จึงประกาศจัดตั้งสุขาภิบาลขึ้น ให้เรียกชื่อว่า "สุขาภิบาล
คันทรงมัต" และกำหนดเขตไว้ดังต่อไปนี้

ด้านเหนือ ตั้งแต่หลักเขตที่ ๑ ซึ่งตั้งอยู่ทด้านตะวันตกของทาง
รถไฟสายหาคไใหญ่—สุไหงโกดัก ตรงที่อยู่ห่างจากทางรถไฟไปทางทิศ
ตะวันตกกระยะทาง ๑๐๕๐ เมตร และอยู่ห่างจากคลองบู่เกะดำมีไปทาง
ทิศเหนือกระยะทาง ๔๕๐ เมตร

จากหลักเขตที่ ๑ เป็นเส้นตรงไปทางทิศตะวันออก ผ่านทางรถไฟ
สายหาคไใหญ่—สุไหงโกดัก ตรงที่อยู่ห่างจากหัวรางหลักรถไฟไปทาง
ทิศเหนือ ๑๐๐ เมตร ถึงจุดซึ่งอยู่ห่างจากหลักเขตที่ ๑ เป็นกระยะทาง
๒๑๐๐ เมตร ซึ่งเป็นหลักเขตที่ ๒

ฉบับพิเศษ หน้า ๑๕๓

เล่ม ๑๒ ตอนที่ ๑๔ ราชกิจจานุเบกษา ๑๗ กันยายน ๒๔๕๘

ด้านตะวันออก จากหลักเขตที่ ๒ เป็นเส้นตรงฉากกับเส้นหลักเขตที่ ๑ และหลักเขตที่ ๒ ไปทางทิศใต้ ถึงจุดซึ่งอยู่ห่างจากหลักเขตที่ ๒ ระยะทาง ๑๐๐๐ เมตร ซึ่งเป็นหลักเขตที่ ๓

ด้านใต้ จากหลักเขตที่ ๓ เป็นเส้นตรงฉากกับเส้นหลักเขตที่ ๒ และหลักเขตที่ ๓ ไปทางทิศตะวันตก ถึงจุดซึ่งอยู่ห่างจากหลักเขตที่ ๓ เป็นระยะทาง ๒๑๐๐ เมตร ซึ่งเป็นหลักเขตที่ ๔

ด้านตะวันตก จากหลักเขตที่ ๔ เป็นเส้นตรงไปทางทิศเหนือจนบรรจบกับหลักเขตที่ ๑

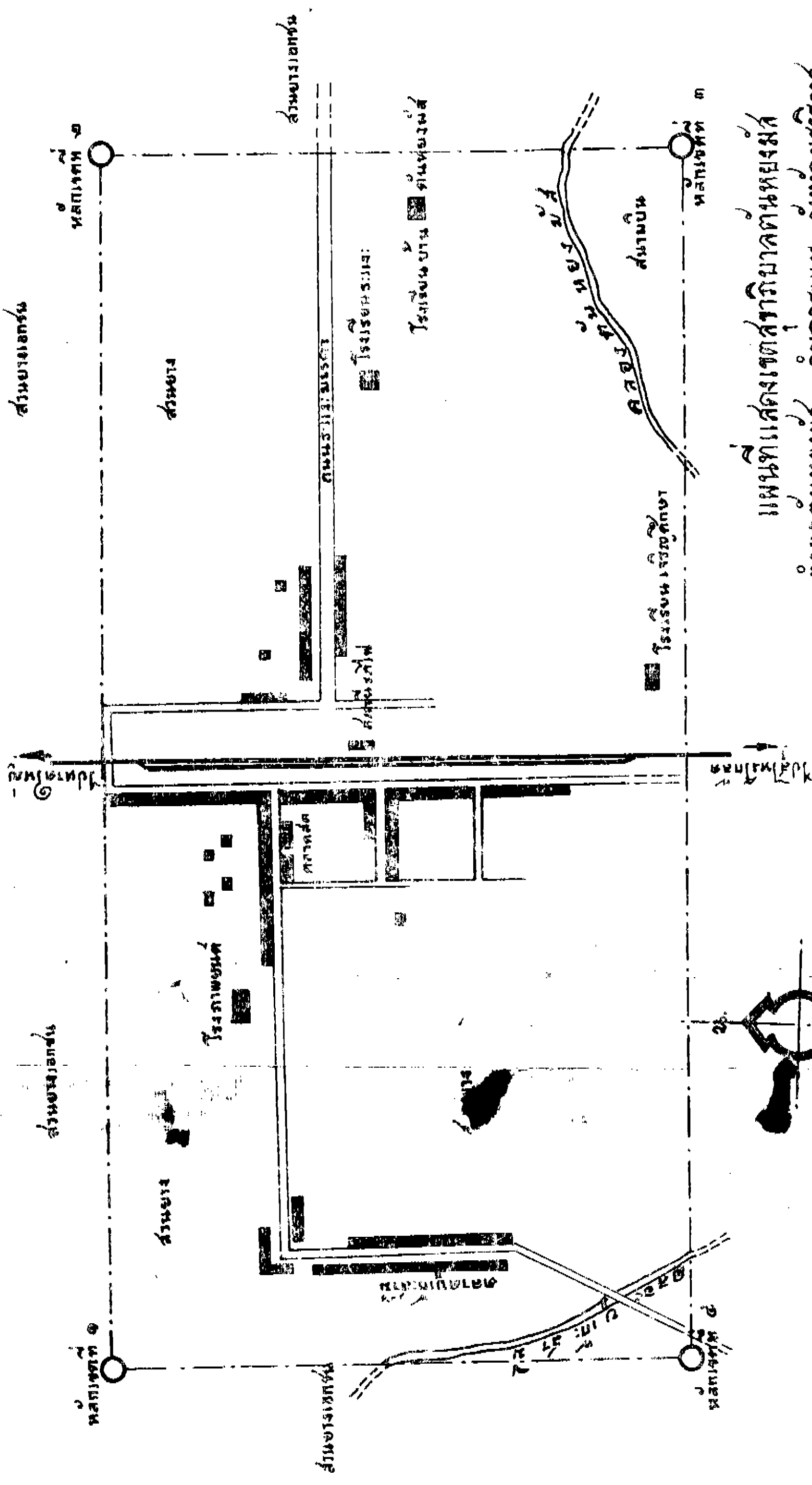
ดังปรากฏในแผนที่ท้ายประกาศนี้

ตามเส้นแนวเขตดังกล่าวกำหนดไว้ในประกาศ ให้มีหลักย่อยปักไว้เพื่อแสดงแนวเขตตามสมควร

ประกาศ ณ วันที่ ๓๑ สิงหาคม ๒๔๕๘

จอมพล ป. พิบูลสงคราม

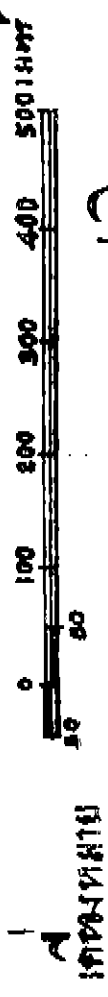
รัฐมนตรีว่าการกระทรวงมหาดไทย



แผนที่แสดงเขตที่ดินของ
 ตำบลหนองหมัก อำเภอระแงะ จังหวัดน่าน

พ.ศ. 2498

มาตราส่วน 1:10,000



เขตเทศบาล

พื้นที่ กองรังวัด กรมที่ดิน