

ประกาศกระทรวงมหาดไทย

เรื่องจัดตั้งสุขาภิบาลกายูบอเกาะ อำเภอรามันห์
จังหวัดยะลา

โดยที่เห็นเป็นการสมควร ให้ยกฐานะท้องที่บาง ส่วน ในตำบล
กายูบอเกาะ อำเภอรามันห์ จังหวัดยะลา ขึ้นเป็นสุขาภิบาล

ฉะนี้ อาศัยอำนาจตามความในมาตรา ๔ และมาตรา ๕ แห่ง
พระราชบัญญัติสุขาภิบาล พ.ศ. ๒๔๕๕ รัฐมนตรีว่าการกระทรวง
มหาดไทย จึงประกาศจัดตั้งสุขาภิบาลขึ้น ให้เรียกชื่อว่า "สุขาภิบาล
กายูบอเกาะ" และกำหนดเขตไว้ดังต่อไปนี้

คามเหนือ ตั้งแต่หลักเขตที่ ๑ ซึ่งตั้งอยู่ที่ปากเหนือของทางรถไฟ
สายหาดใหญ่—สุไหงโกดัก ตรงที่อยู่ห่างจากถนนซอยหน้าท่าว่าการ
อำเภอ ไปทางทิศตะวันตกเฉียงเหนือ ๒๐๐ เมตร

จากหลักเขตที่ ๑ เป็นเส้นตรงไปทางทิศตะวันออกเฉียงใต้ ถึง
ปากเหนือของถนนสายกาบูน—อาซ่องที่สะพานไม้ และอยู่ห่างจากทาง
รถไฟสายหาดใหญ่—สุไหงโกดัก ระยะทาง ๓๒๐ เมตร ซึ่งเป็นหลัก
เขตที่ ๒

เล่ม ๑๒ ตอนที่ ๑๔ ราชกิจจานุเบกษา ๑๗ กันยายน ๒๔๙๘

ด้านตะวันออก จากหลักเขตที่ ๒ เป็นเส้นตรงไปทางทิศตะวันออก
เฉียงใต้ผ่านทางหลวงจังหวัดสายโกตาบารู—กาบู ห่างจากแนวถนนไป
ทางทิศตะวันออกเฉียงใต้ ๑๐๐ เมตร และห่างจากทางรถไฟสาย
หาดใหญ่—สุโขทัย ระยะทาง ๕๐ เมตร ซึ่งเป็นหลักเขตที่ ๓

ด้านใต้ จากหลักเขตที่ ๓ เป็นเส้นขนานกับปากใต้ของทางหลวง
จังหวัดสายโกตาบารู—กาบู ไปทางทิศตะวันตกเฉียงใต้ ระยะทาง
๒๕๐๐ เมตร ซึ่งเป็นหลักเขตที่ ๔

ด้านตะวันตก จากหลักเขตที่ ๔ เป็นเส้นตรงไปทางทิศเหนือ จน
บรรจบกับหลักเขตที่ ๑

ดังปรากฏในแผนที่ท้ายประกาศนี้

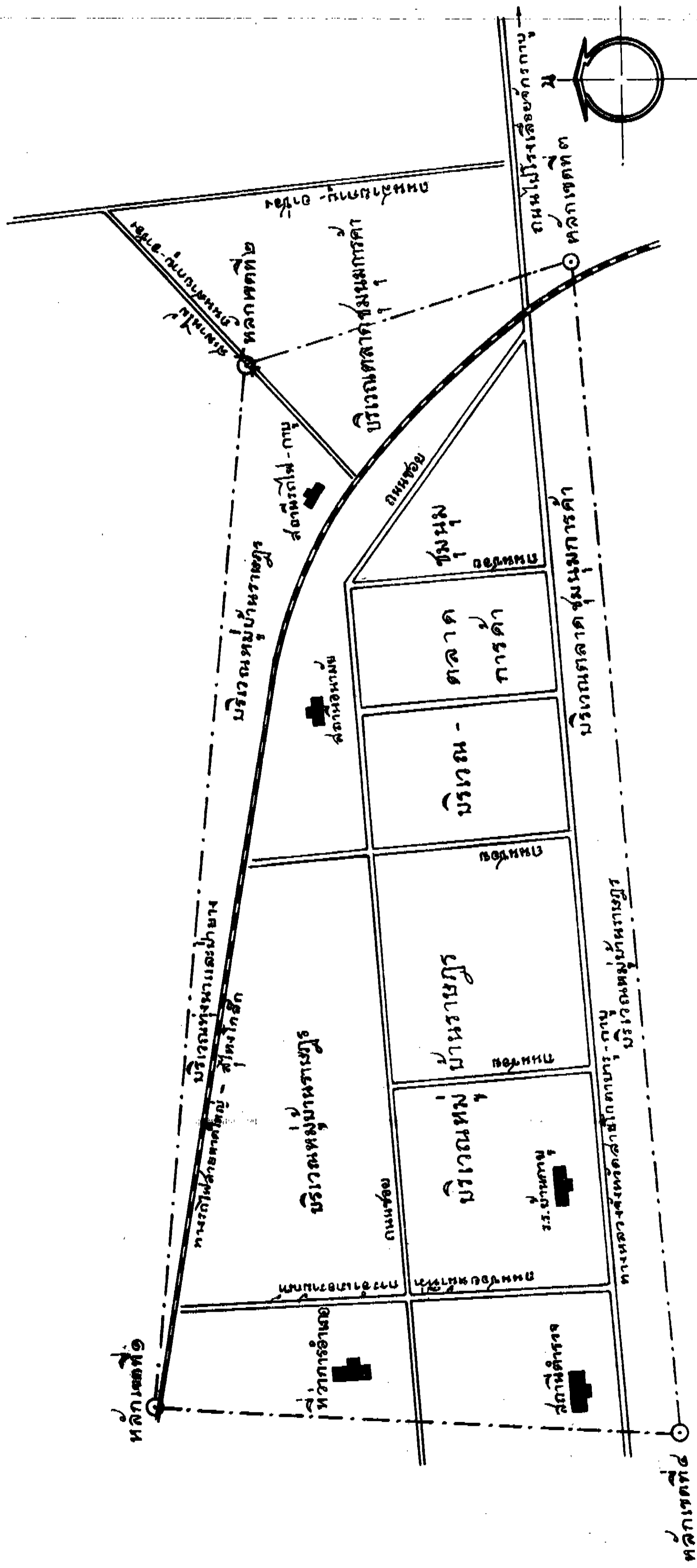
ตามเส้นแนวเขตดังกล่าวกำหนดไว้ในประกาศ ให้มีหลักกั้นเขตไว้เพื่อ

แสดงแนวเขตตามสมควร

ประกาศ ณ วันที่ ๓๑ สิงหาคม ๒๔๙๘

จอมพล ป. พิบูลสงคราม

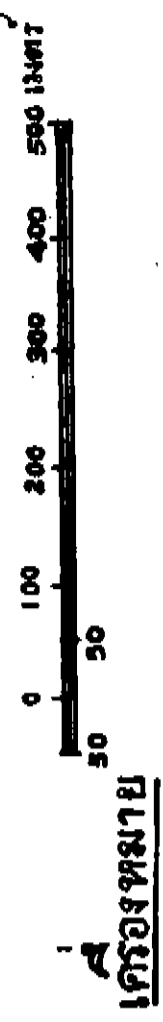
รัฐมนตรีว่าการกระทรวงมหาดไทย



แผนที่แสดงเขตสหนิเวศน์ กายบ่อเกาะ

ตำบลกายบ่อเกาะ อำเภอสามชัย จังหวัดยะลา
พ.ศ. 2498

มาตราส่วน 1:10,000



โครงการขยาย
เขตควบคุมการสหนิเวศน์