

๑๓ พฤศจิกายน ๒๔๘๘ ราชกิจจานุเบกษา เล่ม ๖๒ ตอนที่ ๖๖



พระราชกฤษฎีกา

เปลี่ยนแปลงเขตเทศบาลตำบลบางคล้า จังหวัด
ฉะเชิงเทรา พุทธศักราช ๒๔๘๘

ในพระปรมาภิไธยสมเด็จพระเจ้าอยู่หัวอานันทมหิดล

ผู้สำเร็จราชการแทนพระองค์

(ตามประกาศประธาธิบดีผู้แทนราษฎร

ลงวันที่ ๒๐ กันยายน พุทธศักราช ๒๔๘๘)

ปรีดี พนมยงค์

ตราไว้ ณ วันที่ ๒ พฤศจิกายน พุทธศักราช ๒๔๘๘

เป็นปีที่ ๑๒ ในรัชกาลปัจจุบัน

ตอนที่ ๖ เล่ม ๖๒ ราชกิจจานุเบกษา ๑๓ พฤศจิกายน ๒๔๘๘

โดยที่เห็นสมควรเปลี่ยนแปลงเขตเทศบาลตำบลบางคล้า จังหวัดฉะเชิงเทรา เสียใหม่ ตามความจำเป็นแห่งการบริหารงานของเทศบาล

ผู้สำเร็จราชการแทนพระองค์ ในพระปรมาภิไธยสมเด็จพระเจ้าอยู่หัว อาศัยอำนาจตามความในมาตรา ๑๑ แห่งพระราชบัญญัติเทศบาล พุทธศักราช ๒๔๘๖ จึงให้ตราพระราชกฤษฎีกาขึ้นไว้ ดังต่อไปนี้

มาตรา ๑ พระราชกฤษฎีกานี้ให้เรียกว่า "พระราชกฤษฎีกาเปลี่ยนแปลงเขตเทศบาลตำบลบางคล้า จังหวัดฉะเชิงเทรา พุทธศักราช ๒๔๘๘"

มาตรา ๒ พระราชกฤษฎีกานี้ให้ใช้บังคับได้ตั้งแต่วันประกาศในราชกิจจานุเบกษาเป็นต้นไป

มาตรา ๓ ให้เปลี่ยนแปลงเขตเทศบาลตำบลบางคล้า จังหวัดฉะเชิงเทรา ซึ่งได้กำหนดไว้ตามมาตรา ๔ แห่งพระราชกฤษฎีกาจัดตั้งเทศบาลตำบลบางคล้า จังหวัดฉะเชิงเทรา พุทธศักราช ๒๔๘๐ เสียใหม่ ดังต่อไปนี้

๑๓ พฤศจิกายน ๒๔๙๙ ราชกิจจานุเบกษา เล่ม ๖๒ ตอนที่ ๖๖

บ้านเหนือ ตั้งแต่หลักเขตต์ที่ ๑ ซึ่งตั้งอยู่ที่ปากคลอง
ท่าลาดฝั่งใต้ เลียบฝั่งใต้ของคลองท่าลาดไปทางทิศตะวันออก
และห่างจากหลักเขตต์ที่ ๑ วัดไปตามริมคลองท่าลาด ๑๒๒๐
เมตร จุดหลักเขตต์ที่ ๒

บ้านตะวันออก จากหลักเขตต์ที่ ๒ หักเป็นเส้นตรงไป
ทางทิศใต้ ผ่านคลองมะกอกเขตหลักเขตต์ที่ ๓ ซึ่งตั้งอยู่ริม
คลองมะกอกฝั่งใต้ วัดจากปากคลองมะกอกไปตามริมคลอง
๑๕๙๕ เมตร

จากหลักเขตต์ที่ ๓ หักไปทางทิศตะวันออกเลียบคลอง
มะกอกฝั่งใต้ไป ๕๐๐ เมตร จุดหลักเขตต์ที่ ๔ ซึ่งตั้งอยู่ที่
ริมคลองมะกอกฝั่งใต้

จากหลักเขตต์ที่ ๔ หักเป็นเส้นตรงไปทางทิศตะวันตก
เฉียงใต้ จุดหลักเขตต์ที่ ๕ ซึ่งตั้งอยู่ที่เส้นเขตต์ตำบลที่มีแนว
เกือบขนานกับคลองท่าทองหลวง ตรงที่ฝั่งตะวันออกของ
แนวเขตต์ตำบลบางกล้าจะคัดถนนไปอำเภอบ้านโพธิ์

บ้านใต้ จากหลักเขตต์ที่ ๕ เลียบตามแนวเขตต์ตำบล
บางกล้าไปทางทิศตะวันตกและเลียบคลองท่าทองหลวงฝั่ง

ตอนที่ ๖ เล่ม ๖๒ ราชกิจจานุเบกษา ๑๓ พฤศจิกายน ๒๔๘๘

เหนือไปทางทิศตะวันตกเฉียงเหนือ จดหลักเขตต์ที่ ๖ ทรง
ปากคลองท่าทองหลวงฝั่งตะวันออก

ด้านตะวันตก จากหลักเขตต์ที่ ๖ เลียบแม่น้ำบางปะกง
ฝั่งตะวันออกไปทางทิศเหนือ บรรจบหลักเขตต์ที่ ๑

ดังปรากฏในแผนผังท้ายพระราชกฤษฎีกานี้

คามเส้นแนวเขตต์ดังกล่าวกำหนดไว้ในมาตรานี้ ให้มีหลัก
ข้อยับไว้เพื่อแสดงแนวเขตต์ด้วยตามควร

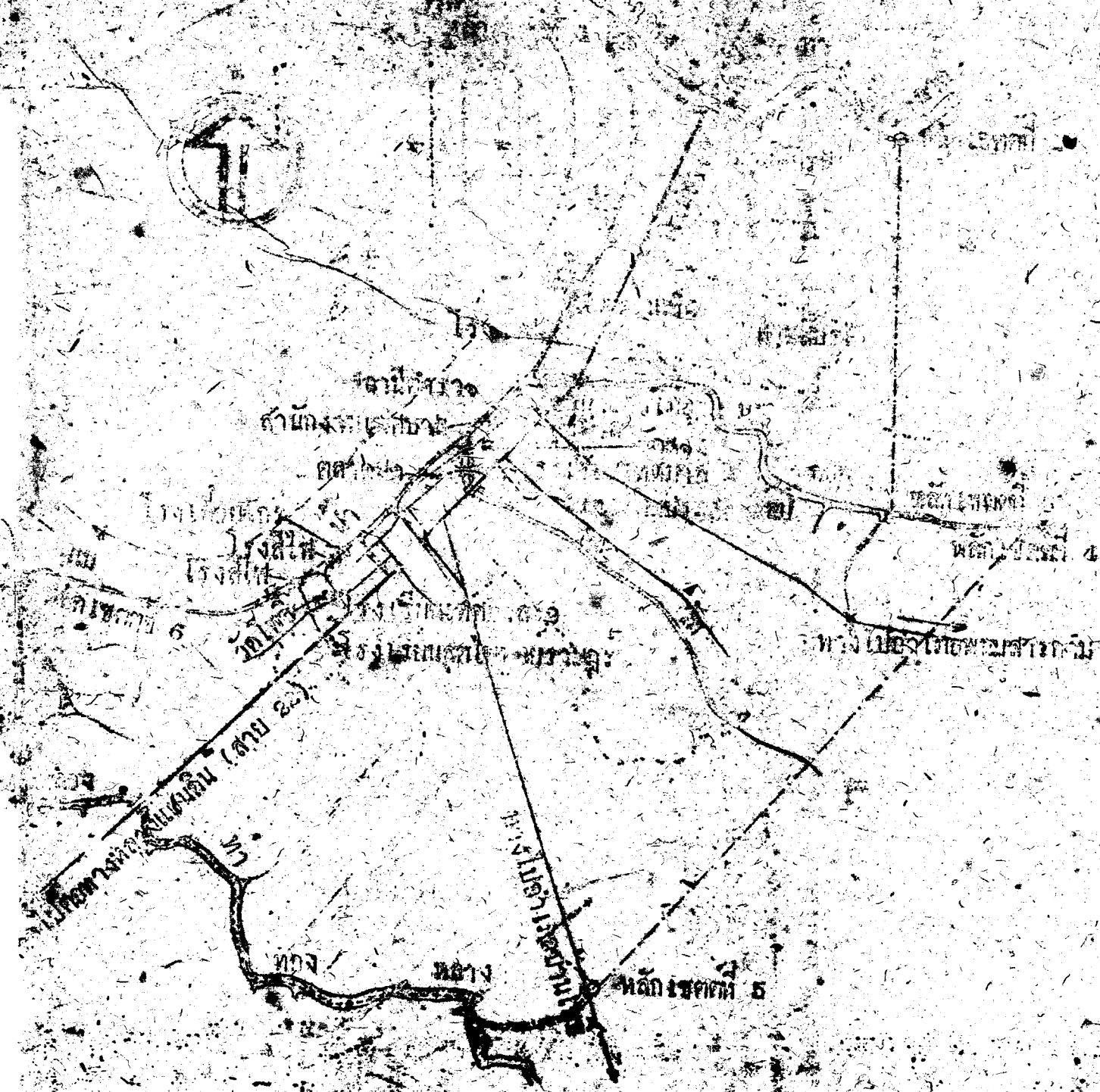
มาตรา ๔ ให้รัฐมนตรีว่าการกระทรวงมหาดไทยรักษา
การตามพระราชกฤษฎีกานี้

ผู้รับสนองพระบรมราชโองการ

ม.ร.ว. เสนีย์ ปราโมช

นายกรัฐมนตรี

1



ชื่อโครงการ	โครงการพัฒนาระบบขนส่งมวลชน
ปีงบประมาณ	2557-2558
ปีพ.ศ.	2557

สัญลักษณ์	เส้นทึบ	ถนน
	เส้นประ	คลอง
	เส้นขีดเส้นใต้	เขต
	เส้นขีดเส้นประ	เขต

ชื่อโครงการ		
ชื่อ	สถานี	ถนน
จังหวัด	กรุงเทพมหานคร	ถนน
เขต	เขต	เขต
พื้นที่	พื้นที่	พื้นที่
ออกแบบ	ออกแบบ	ออกแบบ