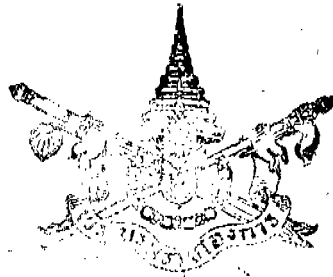


๑๑๘๔

๒๖ ธันวาคม ๒๔๘๗ ราชกิจจานุเบกษา เล่ม ๖๑ ตอนที่ ๗๗

---



พระราชาคณะฤๅก

จัดตั้งเทศบาลตำบลศรีพนมมาศ จังหวัดอุดรคร๑ติภ๑

พุทธศักราช ๒๔๘๗

---

ในพระปรมาภ๑ไสยสมเด็จ๑พระเจ้าอย๑หัวอาน๑น๑คมห๑ติภ๑

ผู้สำเร็จราชการแทนพระองค์

(ตามประกาศประธา๑สภาผู้แทนราษฎร

ลงวันที่ ๑ สิงหาคม พุทธศักราช ๒๔๘๗)

ปรีดี พนมยงค์

ตราไว้ ณ วันที่ ๑๕ ธันวาคม พุทธศักราช ๒๔๘๗

เป็นปีที่ ๑๑ ในรัชกาลปัจจุบัน

ตอนที่ ๓๗ เล่ม ๖๑ ราชกิจจานุเบกษา ๒๖ ธันวาคม ๒๔๘๗

โดยที่เห็นสมควรยกฐานะตำบลศรีพนมมาศ อำเภอ  
ลับแล จังหวัดอุตรดิตถ์ เป็นเทศบาลตำบล

ผู้สำเร็จราชการแทนพระองค์ ในพระปรมาภิไธยสมเด็จพระ  
พระเจ้าอยู่หัว อาศัยอำนาจตามความในมาตรา ๘ แห่ง  
พระราชบัญญัติเทศบาล พุทธศักราช ๒๔๘๖ จึงให้ตรา  
พระราชกฤษฎีกาขึ้นไว้ ดังต่อไปนี้

มาตรา ๑ พระราชกฤษฎีกานี้ให้เรียกว่า "พระราช  
กฤษฎีกาจัดตั้งเทศบาลตำบลศรีพนมมาศ จังหวัดอุตรดิตถ์  
พุทธศักราช ๒๔๘๗"

มาตรา ๒ พระราชกฤษฎีกานี้ให้ใช้บังคับได้ตั้งแต่วัน  
ประกาศในราชกิจจานุเบกษาเป็นต้นไป

มาตรา ๓ ให้ยกฐานะตำบลศรีพนมมาศ อำเภอลับแล  
จังหวัดอุตรดิตถ์ ตามเขตต์ที่กำหนดไว้ในมาตรา ๔ ขึ้นเป็น  
เทศบาลตำบล มีชื่อว่า "เทศบาลตำบลศรีพนมมาศ จังหวัด  
อุตรดิตถ์"

มาตรา ๔ ให้กำหนดเขตต์เทศบาลตำบลศรีพนมมาศ  
จังหวัดอุตรดิตถ์ไว้ดังต่อไปนี้ คือ

๒๖ ธันวาคม ๒๔๘๗ ราชกิจจานุเบกษา เล่ม ๖๑ ตอนที่ ๗๗

ด้านเหนือ ตั้งแต่หลักเขตต์ที่ ๑ ซึ่งตั้งอยู่ที่สามแยกถนนอินทโงม (ถนนไปเขาน้ำตก) ถึงถนนไปวัดคอนคักที่มุมเหนือของถนนไปวัดคอนคัก หักเป็นเส้นตรงได้ฉากกับเส้นทิศเหนือใต้ไปทางทิศตะวันออกผ่านถนนอินทโงม จดหลักเขตต์ที่ ๒ ซึ่งตั้งอยู่ห่างจากหลักเขตต์ที่ ๑ ระยะ ๑๐๕๐ เมตร

ด้านตะวันออก จากหลักเขตต์ที่ ๒ หักเป็นเส้นได้ฉากกับเส้นหลักเขตต์ที่ ๒ และที่ ๑ ไปทางทิศใต้ผ่านถนนอินทโงม (ทางไปจังหวัดอุดรธานี) จดหลักเขตต์ที่ ๓ ซึ่งตั้งอยู่ห่างจากหลักเขตต์ที่ ๒ ระยะ ๑๔๑๕ เมตร

ด้านใต้ จากหลักเขตต์ที่ ๓ หักเป็นเส้นได้ฉากกับเส้นหลักเขตต์ที่ ๓ และที่ ๒ ไปทางทิศตะวันตก ผ่านถนนราษฎรบำรุง ห้วยแม่พร่องและถนนศรีพนม ถึงหลักเขตต์ที่ ๔ ซึ่งตั้งอยู่ห่างจากหลักเขตต์ที่ ๓ ระยะ ๑๐๕๐ เมตร

ด้านตะวันตก จากหลักเขตต์ที่ ๔ หักเป็นเส้นได้ฉากกับเส้นหลักเขตต์ที่ ๔ และที่ ๓ ไปทางทิศเหนือ ผ่านห้วยแม่พร่องและถนนไปวัดคอนคัก จนจดหลักเขตต์ที่ ๑

ดังปรากฏในแผนผังท้ายพระราชกฤษฎีกานี้

ตอนที่ ๓๗ เล่ม ๖๑ ราชกิจจานุเบกษา ๒๖ ธันวาคม ๒๔๘๓

ตามเส้นแนวเขตที่ตั้งกำหนดไว้ในมาตรานี้ ให้มีหลัก  
ข้อยกไว้เพื่อแสดงแนวเขตด้วยตามควร

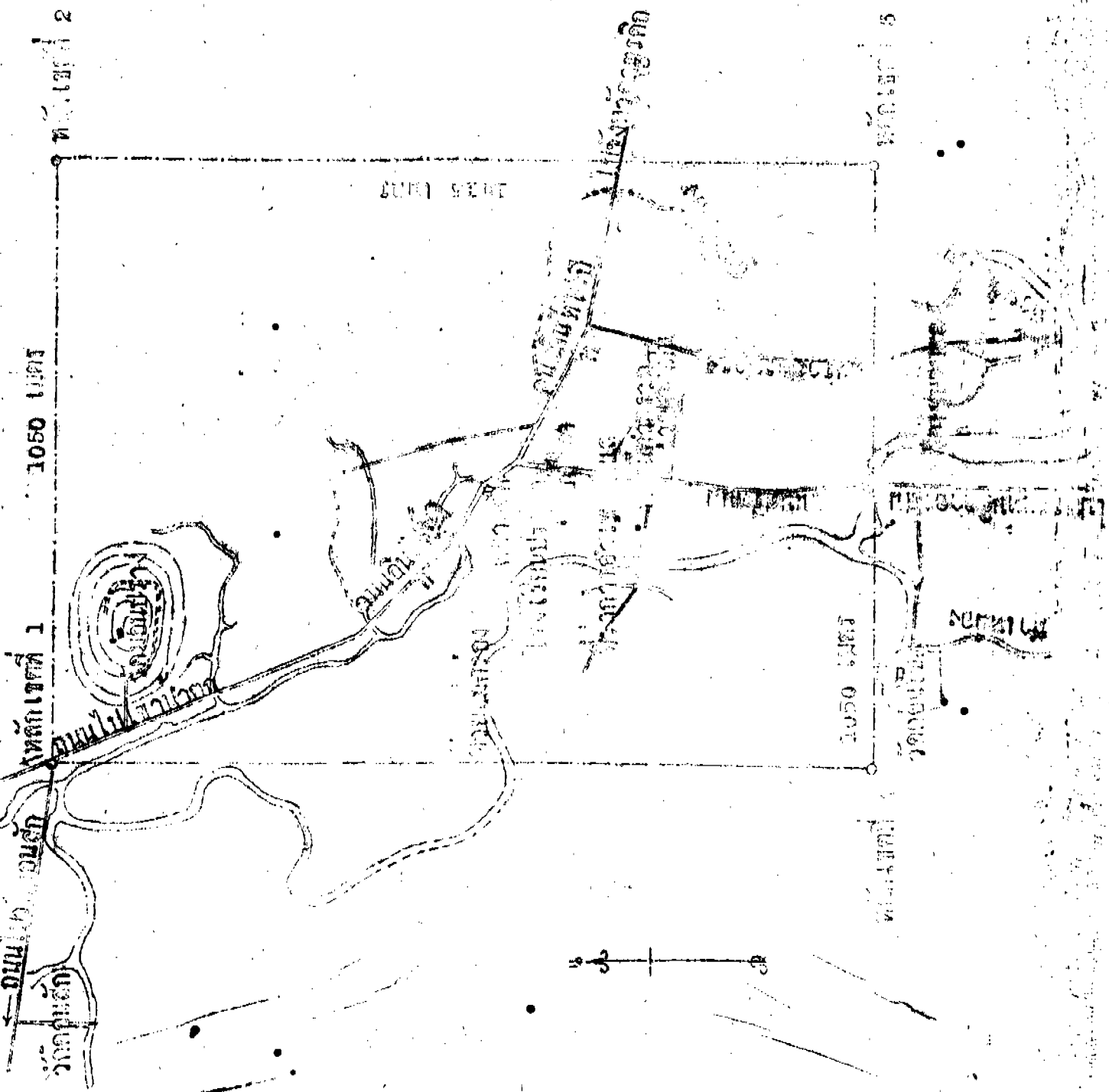
มาตรา ๕ ที่ดินหรือโรงเรือนสิ่งปลูกสร้างของผู้ใดเหลือม  
ถ้ำเข้ามาในเส้นเขตที่ตั้งกำหนดไว้ในมาตรา ๔ แม้แต่ส่วนหนึ่ง  
ส่วนใด ให้ถือว่าที่ดินหรือโรงเรือนสิ่งปลูกสร้างนั้น ๆ อยู่ใน  
ในเขตเทศบาลเต็มทุกส่วน

มาตรา ๖ ให้รัฐมนตรีว่าการกระทรวงมหาดไทยรักษา  
การตามพระราชกฤษฎีกานี้

ผู้รับสนองพระบรมราชโองการ

ควง อภัยวงศ์

นายกรัฐมนตรี



ที่ 602	กองช่างเมือง	87
แผนที่แสดงเขตเทศบาลตำบล		
ศรีพนมมาศ		
อำเภอชัยบาดาย จังหวัดอุทัยธานี		
ขนาดที่ดิน 1:20,000	มีที่ดินแปลง	

เขตเทศบาล
ที่ดิน
ที่ดิน
ที่ดิน

พื้นที่	พื้นที่
พื้นที่	พื้นที่
พื้นที่	พื้นที่
พื้นที่	พื้นที่