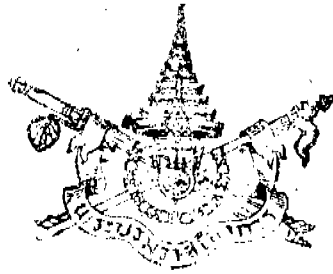


๒๖ ธันวาคม ๒๔๘๗ ราชกิจจานุเบกษา เล่ม ๖๑ ตอนที่ ๗๗



พระราชกฤษฎีกา

จัดตั้งเทศบาลตำบลแก่งคอย จังหวัดสระบุรี

พุทธศักราช ๒๔๘๗

ในพระปรมาภิไธยสมเด็จพระเจ้าอยู่หัวอานันทมหิดล

ผู้สำเร็จราชการแทนพระองค์

(ตามประกาศประธานสภาผู้แทนราษฎร

ลงวันที่ ๑ สิงหาคม พุทธศักราช ๒๔๘๗)

ปรีดี พนมยงค์

ตราไว้ ณ วันที่ ๑๘ ธันวาคม พุทธศักราช ๒๔๘๗

เป็นปีที่ ๑๑ ในรัชกาลปัจจุบัน

ตอนที่ ๑๑ เล่ม ๖๑ ราชกิจจานุเบกษา ๒๖ ธันวาคม ๒๔๙๓

โดยที่เห็นสมควรยกฐานะตำบลแก่งคอย อำเภอแก่งคอย
จังหวัดสระบุรี เป็นเทศบาลตำบล

ผู้สำเร็จราชการแทนพระองค์ ในพระปรมาภิไธยสมเด็จพระเจ้าอยู่หัว อาศัยอำนาจตามความใน มาตรา ๙ แห่งพระราชบัญญัติเทศบาล พุทธศักราช ๒๔๙๖ จึงให้ตราพระราชกฤษฎีกาขึ้นไว้ ดังต่อไปนี้

มาตรา ๑ พระราชกฤษฎีกานี้ให้เรียกว่า "พระราชกฤษฎีกาจัดตั้งเทศบาลตำบลแก่งคอย จังหวัดสระบุรี พุทธศักราช ๒๔๙๓"

มาตรา ๒ พระราชกฤษฎีกานี้ให้ใช้บังคับได้ตั้งแต่วันประกาศในราชกิจจานุเบกษาเป็นต้นไป

มาตรา ๓ ให้ยกฐานะตำบลแก่งคอย อำเภอแก่งคอย จังหวัดสระบุรี ตามเขตที่ตั้งกำหนดไว้ในมาตรา ๔ ขึ้นเป็นเทศบาลตำบล มีชื่อว่า "เทศบาลตำบลแก่งคอย จังหวัดสระบุรี"

มาตรา ๔ ให้กำหนดเขตตั้งเทศบาลตำบลแก่งคอย จังหวัดสระบุรี ไว้ดังต่อไปนี้ คือ

๒๖ ธันวาคม ๒๕๔๗ ราชกิจจานุเบกษา เล่ม ๖๑ ตอนที่ ๗๗

ด้านเหนือ ตั้งแต่หลักเขตต์ที่ ๑ ซึ่งตั้งอยู่ที่ริมแม่น้ำป่าสักฝั่งใต้ ตรงมุมตะวันตกเฉียงเหนือของเขตตัวบ้านม่วง เลียบแม่น้ำป่าสักฝั่งใต้ไปทางทิศตะวันออกจดหลักเขตต์ที่ ๒ ที่ปากห้วยกะบอกฝั่งตะวันตก

ด้านตะวันออก จากหลักเขตต์ที่ ๒ เลียบลำห้วยกะบอก ฝั่งตะวันตกไปทางทิศใต้ฝ่ายทางรถไฟ ตรงหลักกิโลเมตรที่ ๑๒๕.๕๒๐ จดหลักเขตต์ที่ ๓ ซึ่งตั้งอยู่ที่เชิงเขาพระ ห่างจากหลักกิโลเมตรที่ ๑๒๕.๕๒๐ ตรงศูนย์กลางทางรถไฟ วัดเป็นเส้นตรงได้มากกว่าศูนย์กลางทางรถไฟ ระยะ ๑๕๐.๐๐ เมตร

ด้านใต้ จากหลักเขตต์ที่ ๓ หักเป็นเส้นตรงได้ฉากไปทางทิศตะวันตกเฉียงใต้ ขนานไปและห่างกับทางรถไฟ ๑๕๐.๐๐ เมตร และห่างจากหลักเขตต์ที่ ๓ ระยะ ๑๗๔๕.๐๐ เมตร จดหลักเขตต์ที่ ๔

ด้านตะวันตก จากหลักเขตต์ที่ ๔ หักเป็นเส้นตรงได้ฉากไปทางทิศตะวันตกเฉียงเหนือ ผ่านทางรถไฟและผ่านทางไปจังหวัดสระบุรี จนจดหลักเขตต์ที่ ๑

ดังปรากฏในแผนผังท้ายพระราชกฤษฎีกานี้

ตอนที่ ๗๗ เกม ๖๑ ราชกิจจานุเบกษา ๒๖ ธันวาคม ๒๕๔๗

ตามเส้นแนวเขตต์ที่กำหนดไว้ในมาตรา ๕ ให้มีหลัก
ข้อยืนยันไว้เพื่อแสดงแนวเขตต์ด้วยตามควร

มาตรา ๕ ที่ดินหรือโรงเรือนสิ่งปลูกสร้างของผู้ใดเหลือ
ล้ำเข้ามาในเส้นเขตต์ที่กำหนดไว้ในมาตรา ๕ แม้แต่ส่วน
หนึ่งส่วนใด ให้ถือว่าที่ดินหรือโรงเรือนสิ่งปลูกสร้างนั้น
อยู่ในเขตต์เทศบาลเต็มทุกส่วน

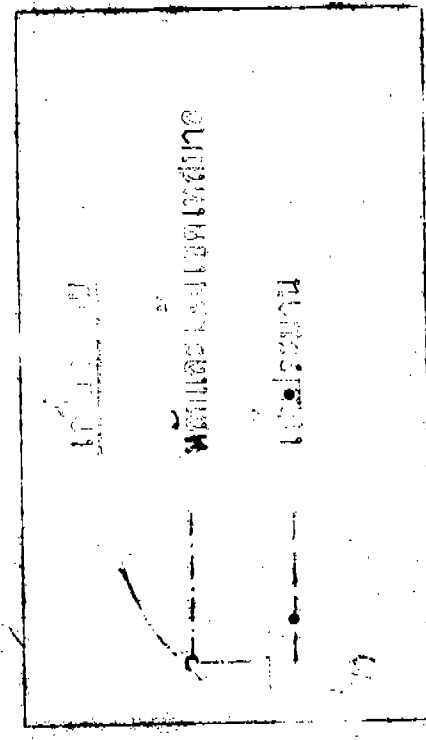
มาตรา ๖ ให้รัฐมนตรีว่าการกระทรวงมหาดไทยรักษา
การตามพระราชกฤษฎีกานี้

ผู้รับสนองพระบรมราชโองการ

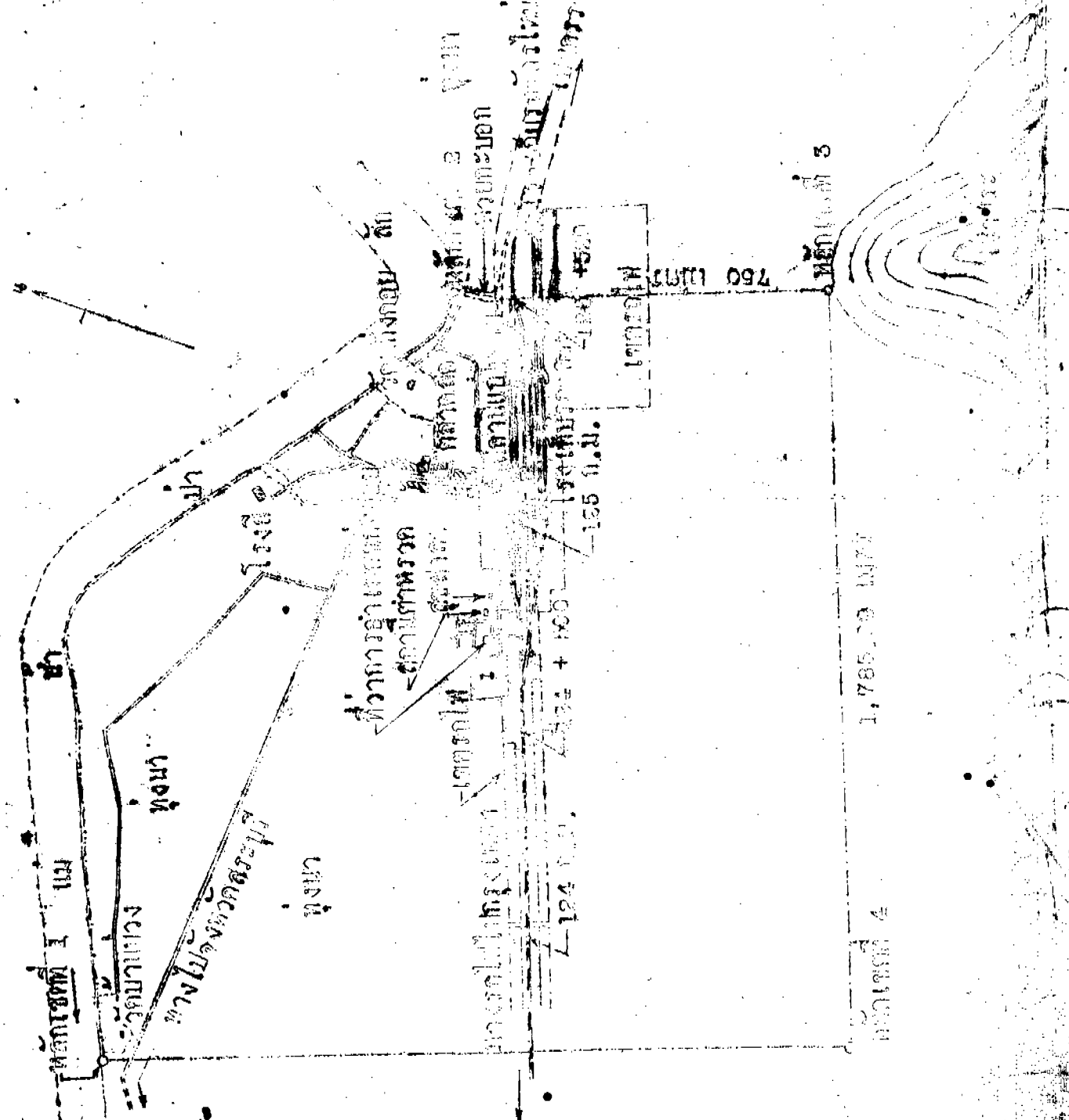
ควง อภัยวงศ์

นายกรัฐมนตรี

ทองยั้งเมือง	
ที่ 601	แผนที่ 67
แผนที่แสดงเขตเทศบาลตำบล แก่งคอน	
• ตำบลแก่งคอน จังหวัดสระบุรี	
ขนาดกระดาษ 1:14,000	มิติเป็นเมตร



แบบโครงการ	
ชื่อ	โครงการพัฒนาระบบการจราจร
ขนาดแบบผังเมือง	450
ได้แบบ	01/01/57
อนุมัติ	นาย [Name]



มาตรา 1:785.00 ม.ม.