

พระราชบัญญัติ

โอนกรรมสิทธิ์ที่วัดและที่ธรณีสงฆ์ของวัดหน้าพระธาตุ
วัดเงิน วัดไก่อ่เตี้ย (ร้าง) และวัดทอง อำเภอ
พระโขนง จังหวัดพระนคร ให้แก่กระทรวงเศรษฐการ
พุทธศักราช ๒๔๘๑

ในพระปรมาภิไธยสมเด็จพระเจ้าอยู่หัวอานันทมหิดล
คณะผู้สำเร็จราชการแทนพระองค์

(ตามประกาศประธานสภาผู้แทนราษฎร

ลงวันที่ ๔ สิงหาคม พุทธศักราช ๒๔๘๐)

ชาติติย์ทิพอาภา

พล. อ. เจ้าพระยาพิชโยธินทร โยธิน

ตราไว้ ณ วันที่ ๑๘ เมษายน พุทธศักราช ๒๔๘๒

เป็นปีที่ ๖ ในรัชกาลปัจจุบัน

เล่ม ๕๖ หน้า ๔๗๘ ราชกิจจานุเบกษา วันที่ ๒๖ เมษายน ๒๔๘๒

โดยที่สภาผู้แทนราษฎรลงมติว่า สมควรโอนกรรมสิทธิ์
ที่วัดและที่ธรณีสงฆ์ ของวัดหน้าพระธาตุ วัดเงิน วัดไก่อ
เตี้ย (ร้าง) และวัดทอง อำเภอพระโขนง จังหวัดพระนคร
ให้แก่กระทรวงเศรษฐการ เพื่อสร้างท่าเรือ

จึงมีพระบรมราชโองการให้ตราพระราชบัญญัติขึ้นไว้ โดย
คำแนะนำและยินยอมของสภาผู้แทนราษฎร ดังต่อไปนี้

มาตรา ๑ พระราชบัญญัตินี้ให้เรียกว่า “พระราชบัญญัติ
โอนกรรมสิทธิ์ที่วัดและที่ธรณีสงฆ์ของวัดหน้าพระธาตุ วัด
เงิน วัดไก่อเตี้ย (ร้าง) และวัดทอง อำเภอพระโขนง จังหวัด
พระนคร ให้แก่กระทรวงเศรษฐการ พุทธศักราช ๒๔๘๑”

มาตรา ๒ ให้ใช้พระราชบัญญัตินี้ตั้งแต่วันประกาศใน
ราชกิจจานุเบกษาเป็นต้นไป

มาตรา ๓ ให้โอนกรรมสิทธิ์ที่วัดและที่ธรณีสงฆ์ของวัด
ดังต่อไปนี้ มีแนวเขตต์ตามแผนที่ท้ายพระราชบัญญัตินี้ให้
แก่กระทรวงเศรษฐการ

(๑) ที่วัดและที่ธรณีสงฆ์วัดหน้าพระธาตุ ตำบลคลอง
เตย อำเภอพระโขนง จังหวัดพระนคร เนื้อที่ประมาณ
๒๑,๔๐๘ ตารางเมตร

วันที่ ๒๖ เมษายน ๒๔๘๒ ราชกิจจานุเบกษา เล่ม ๕๖ หน้า ๔๗๕

(๒) ที่วัดและที่ธรณีสงฆ์วัดเงิน ตำบลคลองเตย อำเภอ
พระโขนง จังหวัดพระนคร เนื้อที่ประมาณ ๕๘,๕๖๘ ตาราง
เมตร

(๓) ที่วัดไก่อ่เตี้ย (ร้าง) ตำบลคลองเตย อำเภอพระ
โขนง จังหวัดพระนคร เนื้อที่ประมาณ ๑๐,๘๔๘ ตาราง
เมตร

(๔) ที่วัดและที่ธรณีสงฆ์วัดทอง ตำบลพระโขนง อำเภอ
พระโขนง จังหวัดพระนคร เนื้อที่ประมาณ ๕๖,๒๑๖ ตาราง
เมตร

มาตรา ๔ ให้รัฐมนตรีว่าการกระทรวงธรรมการมีหน้าที่
รักษาการให้เป็นไปตามพระราชบัญญัตินี้

ผู้รับสนองพระบรมราชโองการ

พิบูลสงคราม

นายกรัฐมนตรี



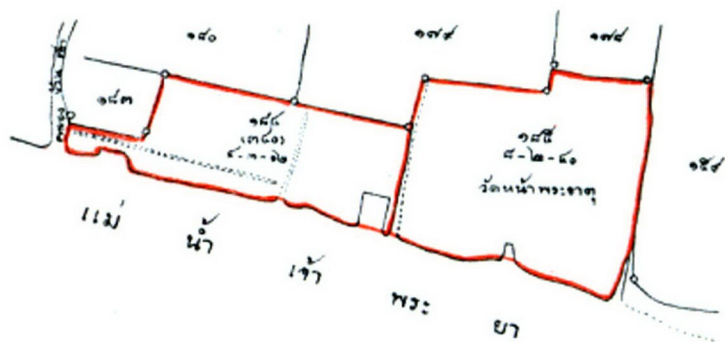
แผนที่

แสดงเขตที่ดินที่วัดและที่ธรณีสงฆ์ วัดหน้าพระธาตุ

ตำบลคลองเตย อำเภอพระโขนง จังหวัดพระนคร

ซึ่งโอนให้แก่กรมเศรษฐกิจ

มาตราส่วน ๑:๕๐๐๐



คำอธิบาย

— แนวเขตที่ดินกรมสิทธิพระราชบัญญัติ

วันที่ ๑๑/๑๑/๒๕๐๑

ผู้รับโอน

ผู้โอน

ผู้รับโอน

ผู้โอน

แผนที่

แสดงเขตที่ดิน วัดโก่เตี้ย (ร้าง)
ตำบลคลองเตย อำเภอพระโขนง จังหวัดพระนคร
ซึ่งโอนให้กระทรวงเศรษฐกิจ
มาตราส่วน ๑ : ๕๐๐๐

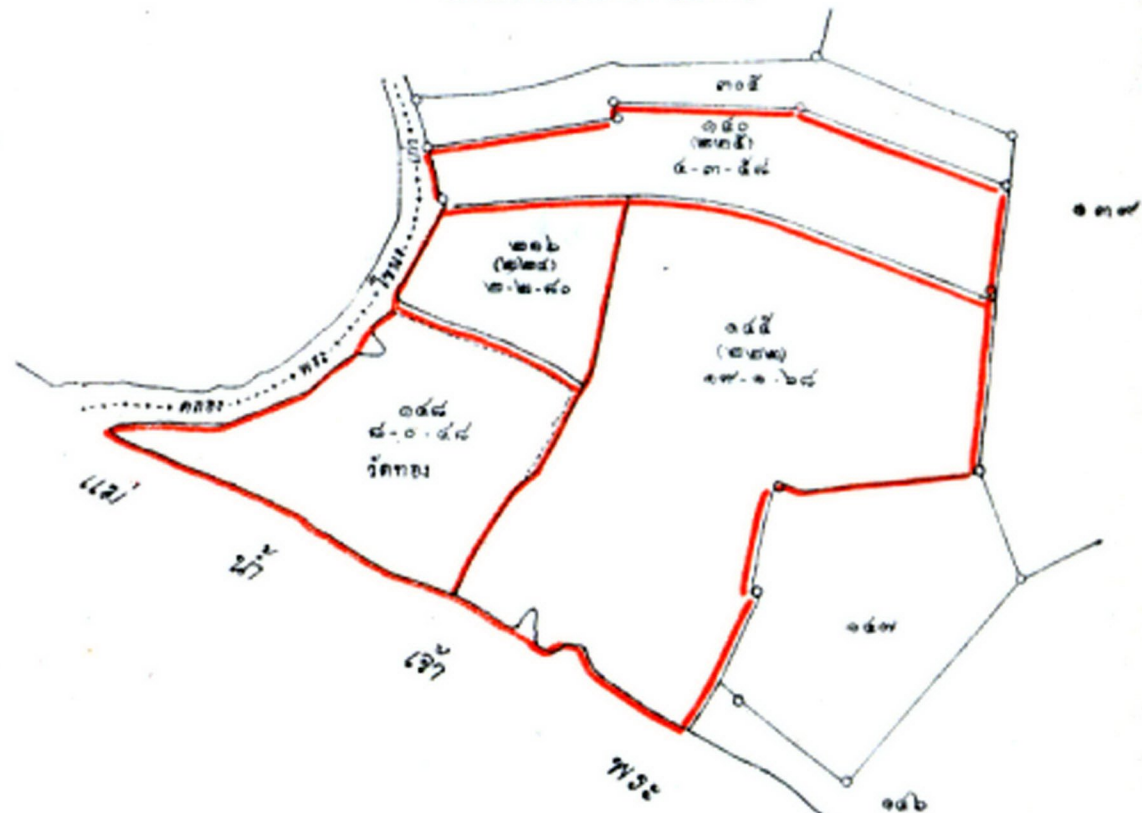


เครื่องหมาย

แนวเขตที่ดินกรมที่ดินพระนคร

แผนที่

แสดงเขตที่ดินที่วัดและที่ธรณีสงฆ์ วัดทอง
ตำบลพระโขนง อำเภอพระโขนง จังหวัดพระนคร
จึงโอนให้กระทรวงเศรษฐการ
มาตราส่วน ๑ : ๕๐๐๐



เครื่องหมาย



แนวเขตที่ดินที่โอนกรรมสิทธิ์ตามพระราชบัญญัติ

พื้นที่	วัดทอง
วัดทอง	วัดทอง
วัดทอง	วัดทอง
วัดทอง	วัดทอง