

พระราชกฤษฎีกา

เพิกถอนอุทยานแห่งชาติป่าเขาช้างเผือก ป่าเขาพระฤๅษี
ป่าเขาบ่อแร่ และป่าห้วยเขยง บางส่วน ในท้องที่ตำบลห้วยเขยง
อำเภอทองผาภูมิ จังหวัดกาญจนบุรี

พ.ศ. ๒๕๕๕

ภูมิพลอดุลยเดช ป.ร.

ให้ไว้ ณ วันที่ ๑ มิถุนายน พ.ศ. ๒๕๕๕

เป็นปีที่ ๕๗ ในรัชกาลปัจจุบัน

พระบาทสมเด็จพระปรมินทรมหาภูมิพลอดุลยเดช มีพระบรมราชโองการโปรดเกล้าฯ ให้
ประกาศว่า

โดยที่เป็นการสมควรเพิกถอนอุทยานแห่งชาติป่าเขาช้างเผือก ป่าเขาพระฤๅษี ป่าเขาบ่อแร่
และป่าห้วยเขยง บางส่วน ในท้องที่ตำบลห้วยเขยง อำเภอทองผาภูมิ จังหวัดกาญจนบุรี

อาศัยอำนาจตามความในมาตรา ๒๒๑ ของรัฐธรรมนูญแห่งราชอาณาจักรไทย และมาตรา ๗
แห่งพระราชบัญญัติอุทยานแห่งชาติ พ.ศ. ๒๕๐๔ จึงทรงพระกรุณาโปรดเกล้าฯ ให้ตราพระราช
กฤษฎีกาขึ้นไว้ ดังต่อไปนี้

มาตรา ๑ พระราชกฤษฎีกานี้เรียกว่า “พระราชกฤษฎีกาเพิกถอนอุทยานแห่งชาติ ป่าเขาช้างเผือก
ป่าเขาพระฤๅษี ป่าเขาบ่อแร่ และป่าห้วยเขยง บางส่วน ในท้องที่ตำบลห้วยเขยง อำเภอทองผาภูมิ
จังหวัดกาญจนบุรี พ.ศ. ๒๕๕๕”

มาตรา ๒ พระราชกฤษฎีกานี้ให้ใช้บังคับตั้งแต่วันถัดจากวันประกาศในราชกิจจานุเบกษา
เป็นต้นไป

มาตรา ๓ ให้เพิกถอนอุทยานแห่งชาติป่าเขาช้างเผือก ป่าเขาพระฤๅษี ป่าเขาบ่อแร่ และป่าห้วยเขยง บางส่วน ในท้องที่ตำบลห้วยเขยง อำเภอทองผาภูมิ จังหวัดกาญจนบุรี ออกจากการเป็นอุทยานแห่งชาติตามที่กำหนดไว้โดยพระราชกฤษฎีกากำหนดบริเวณที่ดินป่าเขาช้างเผือก ป่าเขาพระฤๅษี ป่าเขาบ่อแร่ และป่าห้วยเขยง ในท้องที่ตำบลไล่โว่ ตำบลหนองลู ตำบลปรังเผล อำเภอสังขละบุรี และตำบลชะแล ตำบลปีล๊อก ตำบลท่าขนุน อำเภอทองผาภูมิ จังหวัดกาญจนบุรี ให้เป็นอุทยานแห่งชาติ พ.ศ. ๒๕๓๔ ภายในแนวเขตที่เพิกถอนตามแผนที่ท้ายพระราชกฤษฎีกานี้

มาตรา ๔ ให้รัฐมนตรีว่าการกระทรวงเกษตรและสหกรณ์รักษาการตามพระราชกฤษฎีกานี้

ผู้รับสนองพระบรมราชโองการ

พันตำรวจโท ทักษิณ ชินวัตร

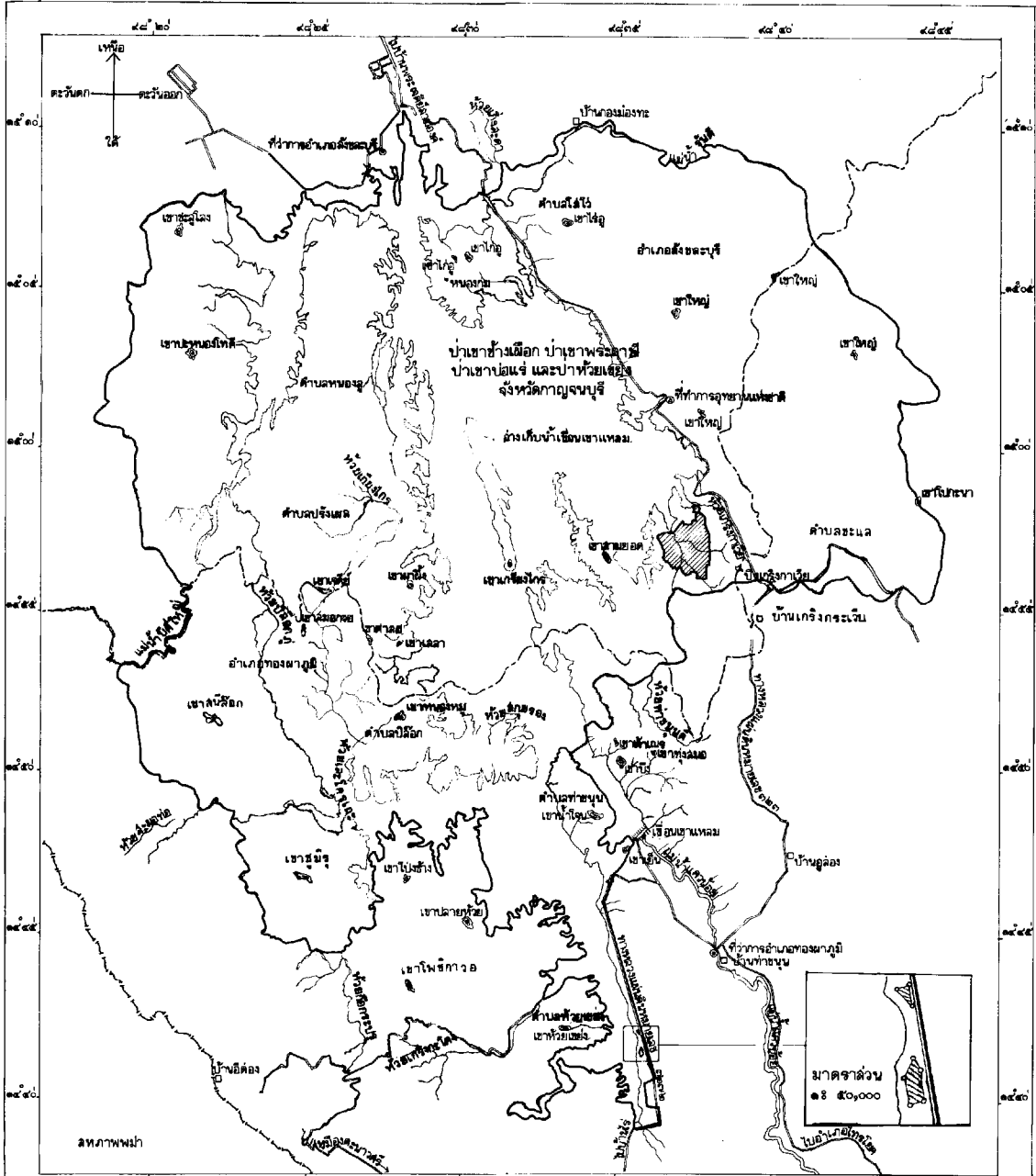
นายกรัฐมนตรี

แผนที่ท้ายพระราชกฤษฎีกา
 เพื่อกองอุทยานแห่งชาติป่าเขาข้างเขื่อน ป่าเขาพระฤๅษี ป่าเขาป่อแฉ่ และป่าห้วยเขียง บางส่วน
 ในท้องที่ตำบลห้วยเขียง อำเภอทองผาภูมิ จังหวัดกาญจนบุรี
 พ.ศ. ๒๕๕๕

เนื้อที่ ๒๗ ไร่ ๕๒ ตารางวา

มาตราส่วน ๑:๘ ๒๐๐,๐๐๐

เมตร ๒,๐๐๐ ๐ ๒ ๔ ๖ ๘ ๑๐ กิโลเมตร



เครื่องหมาย

- แนวเขตอุทยานแห่งชาติ
- เขตแดนพรมแดนตามกฎหมาย ระหว่างประเทศไทยกับสหภาพพม่า
- บริเวณที่เพิกถอนออกจากเขตอุทยานแห่งชาติ
- บริเวณที่กั้นออกจากเขตอุทยานแห่งชาติ
- เขตอำเภอ
- ทางหลวง ถนน
- สะพาน
- แฉ่งน้ำ ห้วย
- เขื่อน
- ภูเขา
- ลำน้ำเขื่อนน้ำ หนอง บึง
- ที่ทำการอำเภอ
- สถานีกระจายการ
- หมู่บ้าน

(นายวิเชต พิมพ์โกศัย)
 ผู้อำนวยการส่วนอุทยานแห่งชาติ

(นายปลอดประเสริฐ สุจริตดี)
 อธิบดีกรมป่าไม้

หมายเหตุ :- เหตุผลในการประกาศใช้พระราชกฤษฎีกาฉบับนี้ คือ เนื่องจากศูนย์ฝึกอบรมอาชีพทหารผ่านศึก
ทองผาภูมิ องค์การสงเคราะห์ทหารผ่านศึก มีความจำเป็นที่จะขอใช้พื้นที่บางส่วนในเขตอุทยานแห่งชาติป่าเขาช้างเผือก
ป่าเขาพระฤๅษี ป่าเขาบ่อแร่ และป่าห้วยเขย่ง ในท้องที่ตำบลห้วยเขย่ง อำเภอทองผาภูมิ จังหวัดกาญจนบุรี จำนวน
๒ แห่ง เนื้อที่ประมาณ ๑ ไร่ ๒ งาน ๒๕ ตารางวา และ ๒๕ ไร่ ๒ งาน ๖๘ ตารางวา รวม ๒๗ ไร่ ๘๒ ตารางวา
เพื่อทำการก่อสร้างโครงการศูนย์ฝึกอบรมอาชีพทหารผ่านศึกทองผาภูมิ เป็นสถานที่สำหรับฝึกอบรมทหารผ่านศึก
ครอบครัวทหารผ่านศึก และทหารนอกประจำการ ให้มีความรู้และทักษะสามารถประกอบอาชีพทั้งด้านเกษตรกรรม
และด้านการฝึกอาชีพทั่วไป และเป็นที่พักพิงจิตใจให้แก่ทหารผ่านศึกพิการทุพพลภาพ ตลอดจนครอบครัวทหารผ่านศึก
และทหารผ่านศึกนอกประจำการทุกชั้นยศ เพื่อเป็นการบำรุงขวัญและกำลังใจให้แก่ผู้ที่ได้ทำคุณประโยชน์ และเสียสละ
เพื่อประเทศชาติมาแล้ว ให้เกิดความอบอุ่นและภาคภูมิใจที่มีหน่วยงานของรัฐบาลรับผิดชอบ และคณะรัฐมนตรีได้มี
มติเห็นชอบให้ทำการก่อสร้างโครงการศูนย์ฝึกอบรมอาชีพทหารผ่านศึกดังกล่าวแล้ว สมควรเพิกถอนพื้นที่ดังกล่าว
ออกจากการเป็นอุทยานแห่งชาติ จึงจำเป็นต้องตราพระราชกฤษฎีกานี้